



CATALOGUE **2016**

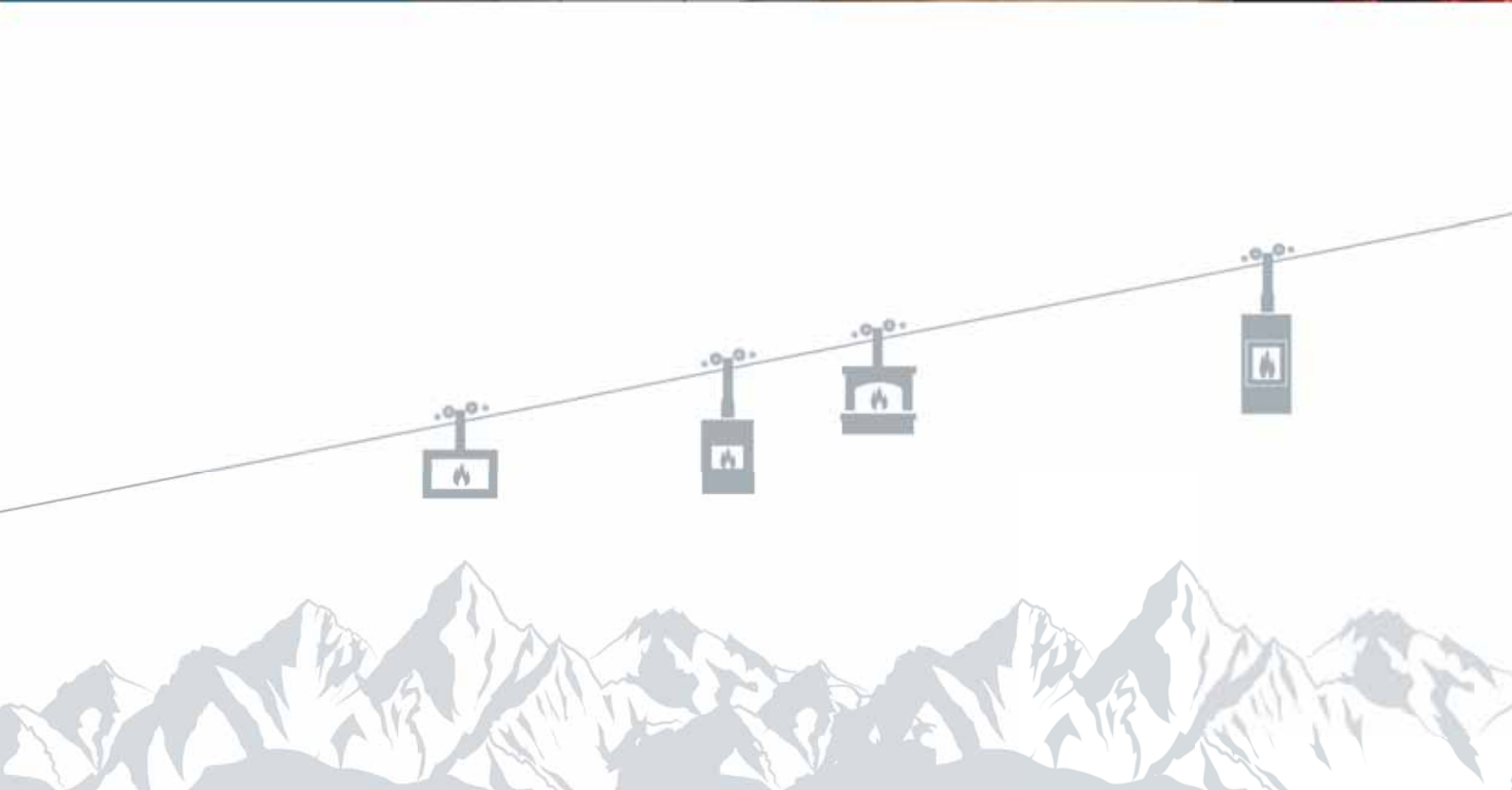
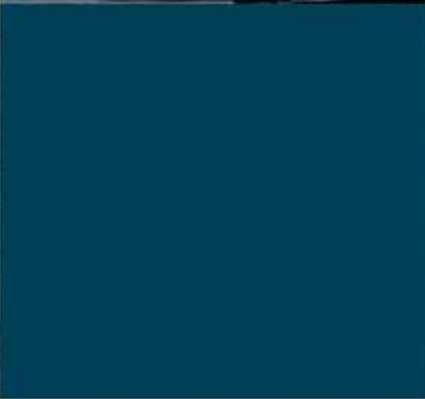
  
**AXIS**  
POÊLES FOYERS CHEMINÉES

# X AXIS

CHEMINÉES FOYERS POÊLES







# NOS VALEURS

## RESPECT | MATIÈRES | EFFICACITÉ

Savoir Faire et Innovation : **le nouvel AXIS !**

**Depuis 20 ans, AXIS** conçoit, fabrique et commercialise des foyers fermés design de chauffage au bois dans son unité de Belley, au pied des Alpes françaises.

Reconnu comme un fabricant français de référence sur le foyer à porte relevable, AXIS a su conserver et développer cette compétence clé, tout en innovant de manière importante ces dernières années. **AXIS** achève ainsi une mutation ambitieuse de sa gamme de produit, intégrant notamment :

- Des foyers toujours aussi design, mais dont l'ergonomie et la combustion ont été revues : haute performance, sole foyère abaissée, fermeture de portes
- Une nouvelle gamme de foyers à combustion étanche régulée, et à faible encombrement
- Une gamme de foyers-inserts (la gamme des I et IP), utilisant le meilleur du savoir-faire AXIS pour le décliner sur des produits modernes et accessibles.

AXIS c'est aussi un réseau de revendeurs professionnels, qui par une installation de qualité permettront à votre foyer de donner toute la performance et le confort attendu.

**AXIS** c'est enfin toute une équipe, structurée et renouvelée, à votre service, et la volonté d'inscrire durablement la marque dans la fabrication française du bois énergie.





# | FIABILITÉ

En 2016, afin de s'adapter aux évolutions du marché, ainsi qu'aux besoins et goûts des particuliers, la société Axis a choisi d'étoffer ses collections, en intégrant la gamme **ARTENSE**.

Nous développons et fabriquons une gamme complète de poêles et d'appareils de chauffage autour du bois et des énergies renouvelables. Notre métier est de concevoir et de commercialiser des gammes qui répondent à toutes les exigences de performance, de rendement et de design, dans le respect de l'environnement, avec des matériaux comme la fonte et l'acier, qui garantissent les performances de nos foyers et de nos poêles.

Nous mettons donc à votre disposition des produits fiables, beaux et écologiques.

**ARTENSE** c'est également une gamme de poêles et inserts à granulés, avec la distribution exclusive pour la France de la grande marque Italienne SUPERIOR.

Un partenaire que nous avons sélectionné pour notre objectif commun : **la qualité.**



**ARTENSE**



# CATALOGUE AXIS

## 2016 | SOMMAIRE

### AXIS / ARTENSE :

Nos Valeurs Respect / Matières / Efficacité / Fiabilité ...	2-3
Sommaire .....	4-5
Pourquoi choisir AXIS .....	6-7
Pourquoi choisir ARTENSE .....	8-9
Le bois .....	10
Choisir son mode de chauffage au bois .....	11
Savoir-faire et sur mesure .....	12-13
Dans la ligne du grenelle de l'environnement .....	14-15
Les matériaux .....	16
Nouveauté Axis 2016 - foyer KW1000 .....	17-19
Cadre acier - Meribel .....	20-21
Cadres métalliques en applique	
Cadres fourreaux .....	22-23

### INSERT GAMME I ..... 24-25

I650I .....	26
I700I - I800I .....	27

### CHEMINÉES + FOYERS ..... 28-29

Wanda .....	30-31
Ava .....	32
Cassandra .....	33
Janna .....	34
Blandine .....	35
Livia .....	36
Nina .....	37
F800I - F800H .....	38
F1000 - F1000H .....	39
F1200 - H1200 .....	40
F1400 - H1400 .....	41
F1600 - H1600 .....	42
H1600 XXL .....	43
Gaia .....	44
Esther .....	45
Salma .....	46
Sofia .....	47
Melody .....	48-49
VLG900 - VLD900 .....	50
FH1200VLG - FH1200VLD .....	51
Paola .....	52
Dalya .....	53
Maeva .....	54
Talia .....	55
Adina .....	56-57

3V900 - FH12003V .....	58
DF1000 - DF1000H .....	59
FH1200DF - H1600DF .....	60
H1600DF XXL - EPI950 .....	61
Z800I .....	62

### COMPOSANTS TECHNIQUES ..... 63

### POÊLES À BOIS ..... 64-65

I700P - I800P .....	66-67
I1000P .....	68
I1000P DF .....	69
I800P Suspendu .....	70
Banc métal en U .....	71
Banquette bois .....	72-73
Savina .....	74
Medea .....	75
Gibraltar .....	76-77
Bosphore .....	78-79
Panama .....	80
Magellan .....	81
Kiano 1 et 2 .....	82
Kiano 3 et 4 .....	83
Tradition .....	84
Héritage .....	85

### CARACTÉRISTIQUES POÊLE À BOIS ..... 86-87

### POÊLES À GRANULÉS ..... 88-89

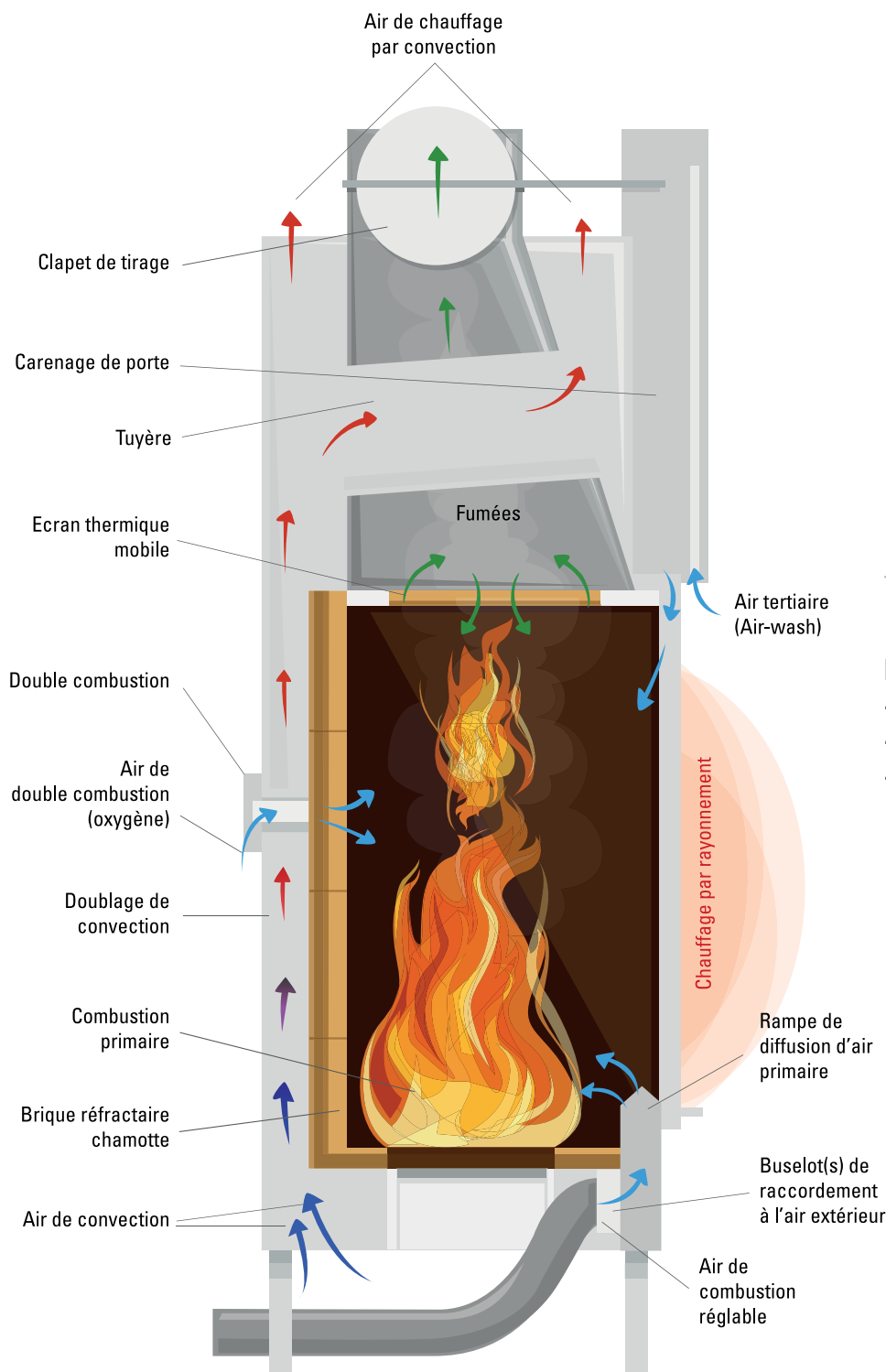
Monica .....	90
Solange .....	91
Milly - Milly C .....	92-93
Rita .....	94
Lisa .....	95
Lia .....	96
Sonia .....	97
Cleo .....	98
Gioia .....	99
Marcella .....	100
Monia .....	101
Sabrina .....	102
Sveva .....	103
Sabrina thermo .....	104
Sveva thermo .....	105
SCP 7 - SCP 9 .....	106-107

### CARACTÉRISTIQUES POÊLE À GRANULÉS ..... 108-109



# LA DOUBLE COMBUSTION ÉQUIPE TOUS LES FOYERS AXIS

Le principe consiste à injecter de l'oxygène à une certaine hauteur afin de provoquer une combustion des gaz avant leur évacuation dans l'atmosphère.



Ses avantages sont les suivants :

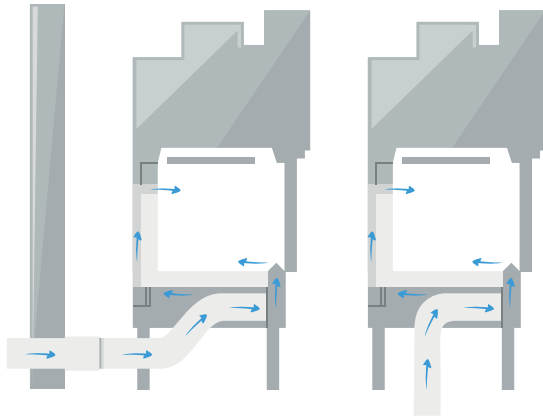
- Moins d'émission de CO et de CO<sub>2</sub> dans l'atmosphère.
- Durée du feu plus longue
- Briques et vitres propres

**Foyers triple parois :**

- Réfractaires pour l'inertie
- Corps de chauffe pour l'échange
- Doublage pour la convection

# ARRIVÉES D'AIR EXTERIEUR

Connection extérieure pour alimentation en air de combustion et post combustion



Raccordement direct à l'extérieur (sur tous les simple face) et post-combustion (sur F 800 H, F 800 I, toute la gamme «I»)

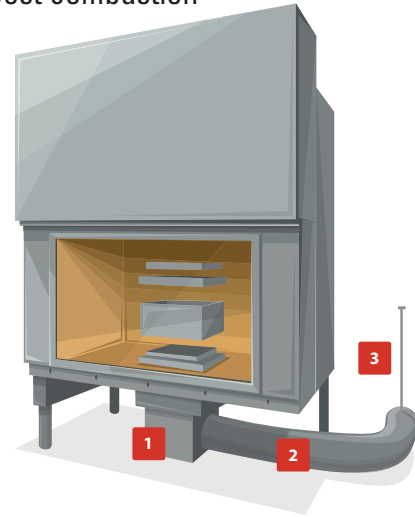


Raccord extérieur direct



**OPTION**

Raccord extérieur avec kit



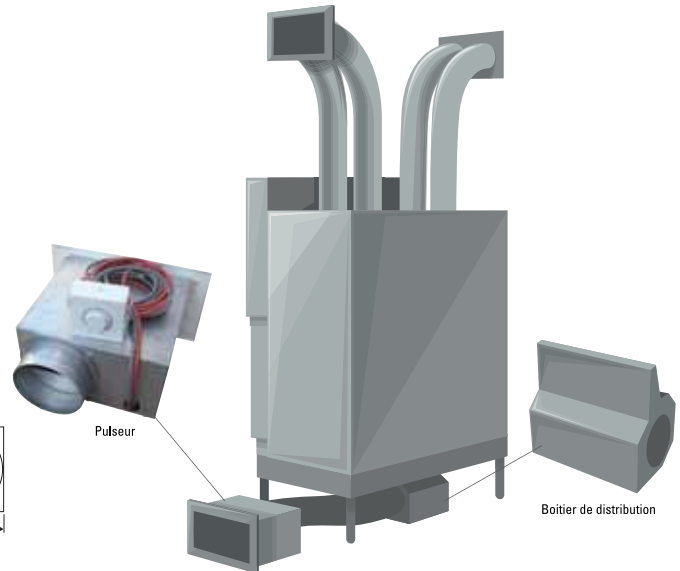
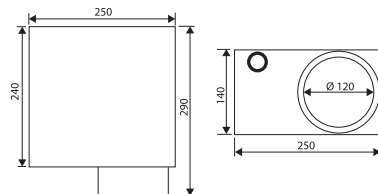
**OPTION :**

Raccordement à l'extérieur avec boîtier adaptable sur l'ensemble de la gamme (pour foyers non équipés du raccord direct) (Kit complet : 1 boîtier - 2 gaine - 3 clapet)

# PULSEUR A FLUX DIRIGE

Pour accélérer la convection à l'intérieur du carter

Dim : 250x240x140 mm  
Alimentation : 230v 50Hz  
Consommation : 108 W  
Débit : 280m3/h  
Tours : 1420  
Raccordement : Ø 125 mm  
Niveau sonore : 45dB  
Sonde à déclenchement automatique  
Télécommande infrarouge



# CHAUFFAGE EFFICACE ET ECOLOGIQUE

Des résultats exceptionnels

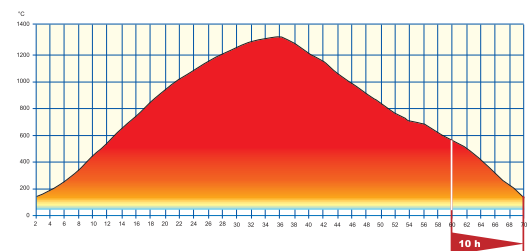
- Combustion totale et propre
- Emissions de CO et de particules réduites au minimum
- Fonctionnement sans assistance électrique par thermo circulation naturelle

Emission des particules 16 mg/Nm3

Résultat d'essai : foyer VL 900 - 13 kW / source TD 4095 - CTIF

Durée de restitution de chauffage égale au temps de montée en température

\*Détails et conditions sur certificat de garantie fourni avec chaque appareil ou sur demande



CHAMBRE DE COMBUSTION  
**GARANTIE 10 ANS\***

REFRACTAIRES HAUTE RESISTANCE (1350\*\*C)

Celles-ci assurent par leur conception : accumulation, transmission, et restitution de la chaleur en continu et sur une période très supérieure à la durée du feu (ISO 9002)



Brique moderne blanche



Brique moderne grise (en option)

# CARACTÉRISTIQUES & FONCTIONS ARTENSE

DÉCOUVREZ LES DÉTAILS QUI RENDENT NOS POÊLES SI PRÉCIEUX

## POURQUOI DES POÊLES ÉTANCHES ?

Nos poêles ont la possibilité de ne pas utiliser l'air de la pièce pour la combustion. Les appareils prélèvent directement l'air frais à l'extérieur du bâtiment.

Il n'y a plus de risque de perturbation de la combustion ou de refoulement des fumées à l'intérieur du logement en cas de forte aspiration d'air (VMC, hotte aspirante...).

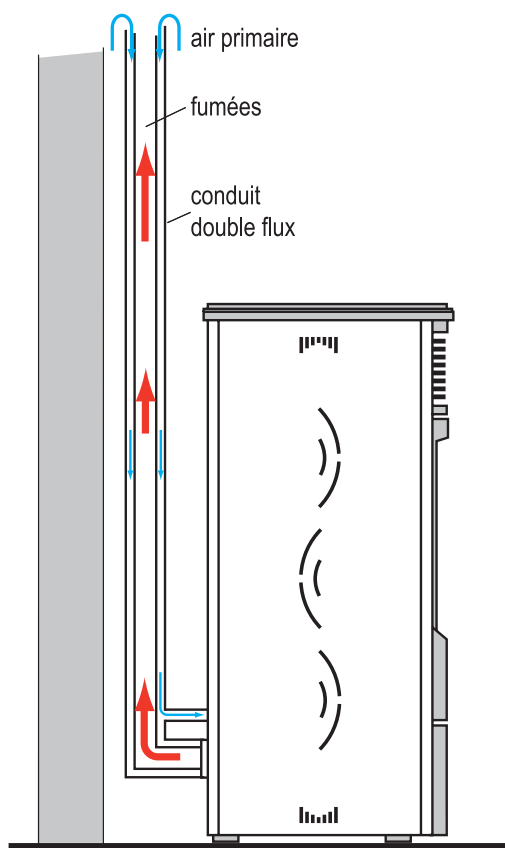
Le bilan thermique est bien meilleur en rénovation comme dans la construction neuve.

Nos produits sont adaptés aux exigences des maisons RT2012.

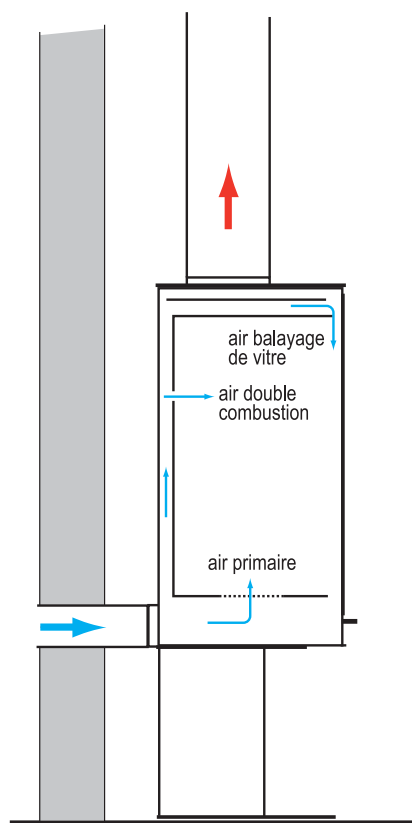


### SANS OXYGÈNE, PAS DE FEU. TOUT SIMPLEMENT.

Un flux constant vers le poêle est donc nécessaire pour obtenir une combustion propre et efficace dans votre nouveau poêle. Assurer un apport d'air frais constant au poêle, voilà la solution. La connexion extérieure crée un circuit presque entièrement étanche. L'air dont le feu a besoin, est aspiré vers l'intérieur du poêle par un conduit qui traverse le mur jusqu'à l'air libre, ou par un conduit double flux dans le cas d'un poêle à granulés. Quand le feu brûle, le courant d'air s'échappe ensuite par la cheminée. Le circuit est ainsi clos. L'avantage, c'est que le poêle n'utilise pas son propre air chaud pour maintenir les flammes.



poêle à granulés



poêle à bois





### HUMIDIFICATEUR

L'humidificateur en acier inox permet d'obtenir le degré d'humidité idéal. Pour augmenter la sensation de bien-être, il est possible d'ajouter des essences aromatiques dans l'eau.



### AUTONOMIE

La grande contenance des réservoirs à pellets permet d'espacer les chargements pour une autonomie de fonctionnement maximale.



### PROGRAMMATION

Confort d'utilisation exceptionnel grâce au chronothermostat de série avec programmation à six plages horaires.

### TÉLÉCOMMANDE

Grâce à la télécommande très pratique, il est possible de régler aisément la température souhaitée dans la pièce où le poêle est installé.



### ENERGY SAVING

Avec la fonction Energy Saving, une fois que la température ambiante paramétrée est atteinte, le poêle passe au minimum jusqu'à s'arrêter, pour redémarrer ensuite automatiquement lorsque la température diminue. Économie et confort maximal.



### FONCTION ÉCO

Le niveau de puissance et l'intensité de la flamme varient automatiquement une fois que la température ambiante paramétrée est atteinte. Économie maximale dans l'utilisation du combustible.



## DISTRIBUTION D'AIR CHAUD



Les modèles RITA, LIA, MILLY, SONIA et LISA peuvent aussi chauffer des pièces adjacentes garantissant ainsi une distribution optimale de la chaleur.

Un kit optionnel permet d'acheminer l'air chaud jusqu'à une grille murale, à travers une canalisation de diamètre réduit (distance maximale 5 mètres).

La vitesse de ventilation varie automatiquement en fonction du niveau de puissance du poêle.



## MODE NUIT\*



Le mode nuit permet à l'utilisateur de chauffer par rayonnement et par convection naturelle.

Les puissances seront limitées à P1 ou P2 et idéalement cette fonction sera programmée pour la nuit ou tout simplement utilisée manuellement en fonction des motivations de l'utilisateur.

Le mode nuit maintient un apport de température avec la sensation d'une chaleur douce et agréable.

\* Cette fonction est totalement incompatible avec la distribution d'air chaud et le mode ENERGY SAVING.

## TY BOX

### PILOTE, REGULE ET PROGRAMME LE CHAUFFAGE POUR UN CONFORT MAXIMUM

**TY BOX 2010 WT\*** : pilote, règle et programme en étant déporté, le chauffage de la maison et le ballon thermodynamique. La version 2020 WT peut aussi gérer l'ouverture et la fermeture des volets roulants. Créé pour la RT 2012, son installation filaire sera adaptée principalement au neuf. (\*non disponible au catalogue AXIS)

**TY BOX 137** : pilote, règle et programme le chauffage de la maison en étant en relation déportée avec le poêle à granulés de façon radio commandée. Son utilisation est recommandée pour la rénovation.

Nos poêles Superior sont compatibles avec ces 2 Ty Box mais nous commercialisons uniquement le modèle Ty Box 137.

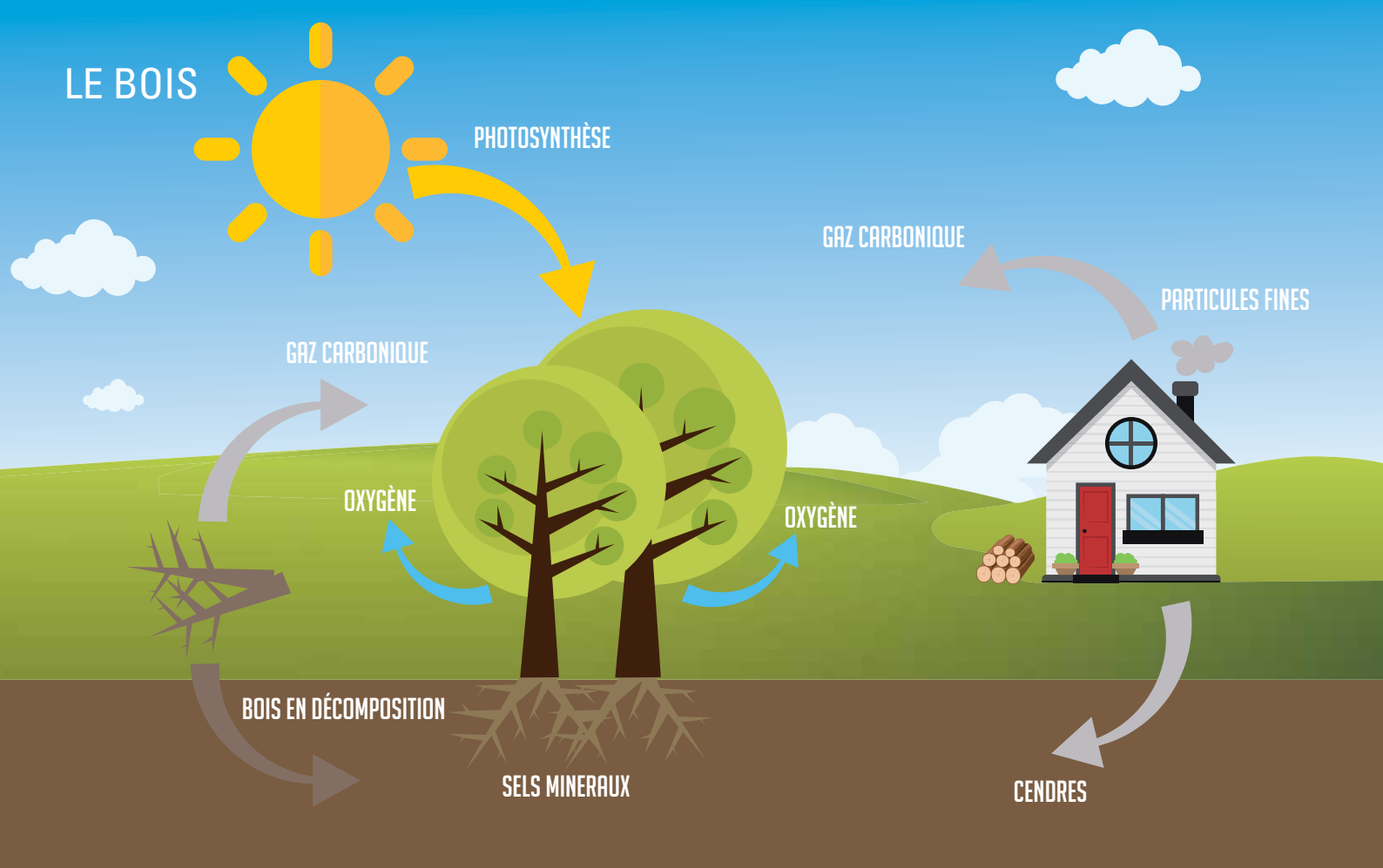


TY BOX 2010 WT



TY BOX 137

# LE BOIS



## LE BOIS, ÉNERGIE DE CHAUFFAGE RENEUVELABLE ET ÉCOLOGIQUE

Patrimoine de la nature, écosystème des espèces animales et végétales, la forêt couvre, en France, près d'un tiers du territoire national. Chacun de ses prélèvements en bois fait l'objet d'une compensation par de nouvelles plantations. Exploitation et consommation incluses, le bilan carbone du bois se révèle neutre du fait d'une part des nombreuses productions locales, permettant de minimiser le transport et ainsi de relativiser son impact sur l'environnement, et d'autre part des rejets de CO<sub>2</sub> pendant la combustion dans les poêles à bois, équivalents à ceux produits lors de la décomposition du bois en forêt. Ces émissions de CO<sub>2</sub> sont ensuite absorbées par phénomène de photosynthèse par les arbres, pour leur besoins lors de leur croissance.

Aussi, afin de réduire les pertes de chaleur et d'augmenter leur rendement, les appareils de chauffage au bois individuels, poêles, foyers et inserts de cheminées, ont connu, depuis les années 2000, de belles avancées. Ils sont tous équipés de la double combustion, qui permet de «rebrûler» les fumées issues de la combustion primaire du bois, et réduit les émissions de gaz à effet de serre.

### COUT DES ENERGIES

en centimes d'euros TTC/kWh PCI\* pour un usage en chauffage principal

\* Pouvoir Calorique Inférieur

source : SOes - Propellet France - SER - ADEME - Euro Energies - Janvier 2014

14,75	ELECTRICITE	option heures creuses, abonnement 9 KVA compris
14,03	GAZ PROPANE	en citerne
9,16	FIUOL DOMESTIQUE	FOD (Fuel Oil Domestique) au tarif C1
7,34	GAZ NATUREL	tarif B1 abonnement compris
6,59	GRANULES DE BOIS EN SAC	pour un PCI* de 4600 kWh/t, prix départ distributeur pour 1 palette
6,05	GRANULES DE BOIS EN VRAC	pour un PCI* de 4600 kWh/t, prix livré pour 5t à 50 km
4,50	BOIS BUCHES SEC	prix départ distributeur pour 1 stère minimum





# CHOISIR SON MODE DE CHAUFFAGE AU BOIS : EN BÛCHES OU EN GRANULÉS

Il convient d'examiner les caractéristiques et usages des deux combustibles à la lumière de vos habitudes et rythme de vie, de vos choix esthétiques et pratiques.

Les poêles et inserts traditionnels fonctionnent généralement avec des bûches de 25 à 50 cm.

Le bois se stocke empilé, dans un endroit sec et ventilé. Son taux d'humidité ne doit pas dépasser 20% pour garantir des performances optimales et un minimum de rejets. Le chêne est privilégié pour sa «longévité» de combustion et le hêtre ou le charme pour leur pouvoir calorifique très élevé.

Alternative aux bûches classiques, le granulé de bois se présente sous la forme de petits cylindres de sciures et copeaux de bois, longs de 1 à 3 cm et d'un diamètre de 6 mm. Son conditionnement en sacs de 15 à 25 kg facilite la manipulation et le stockage, idéalement en cave ou en sous-sol. Du fait de sa transformation industrielle, son taux d'humidité est standardisé. Le granulé présente le double avantage d'un pouvoir calorifique très élevé et d'une longévité de combustion importante.

Alors que choisir ? Si les appareils à bois permettent des puissances plus importantes, la tendance est aujourd'hui à la diminution de puissance, les maisons étant mieux isolées. La chaleur diffusée, le visuel des flammes, le crépitement des bûches et l'odeur dégagée procurent une sensation inégalée. De plus, le bois bûche reste le plus économique à l'achat.

De leur côté, pratiques et modulables, les inserts et poêles à granulés bénéficient d'une réserve de combustible, sont programmables et peuvent être équipés du Système Multifuoco qui diffuse l'air chaud dans plusieurs pièces. Ils permettent donc un fonctionnement quasi indépendant, lorsque vous êtes en-dehors de chez vous, à la manière d'un vrai chauffage central.

Alors, selon que vous rêvez d'un bon feu de bois ou que vous soyez hyper actif et constamment en mouvement, Axis sélectionne pour vous les poêles et foyers de cheminée les mieux adaptés à vos besoins et modes de vie.



## LE GRANULÉ

- Fabriqués à base de sciure et copeaux de bois
- Présentation sous la forme d'un cylindre de 6 mm de diamètre et d'une longueur moyenne de 1 à 3 cm
- Pouvoir calorifique entre 5 et 10 % d'humidité : 4,6 à 4,9 kW/kg



## LA BÛCHE

- Fabriqués à partir de grumes (tronc d'arbre et de branches)
- Pouvoir calorifique à 20% d'humidité : 3,8 kW/kg
- Norme européenne EN 14961-5 (mai 2011)





## SAVOIR-FAIRE & SUR-MESURE

En choisissant un installateur membre du réseau Axis pour votre installation, vous bénéficiez d'un vrai savoir-faire. Nos partenaires, professionnels reconnus, qualifiés RGE et détenteurs de la qualification QualiBois, se mettent régulièrement à jour sur les dernières avancées techniques et nouveautés produit dans notre centre de formation.

Le professionnalisme d'un installateur est précieux. Il vous écoute, vous conseille, et programme avec vous une visite technique, afin de bien valider l'installation.

Bénéficiez des compétences d'un spécialiste en choisissant un installateur du réseau Axis. Il vous aidera à choisir quel appareil est fait pour vous.







# DANS LA LIGNE DU GRENELLE DE L'ENVIRONNEMENT

## AXIS, LE CHAUFFAGE AU BOIS CONFORME À LA RÉGLEMENTATION THERMIQUE 2012 (RT2012).

Effective depuis janvier 2013, la RT2012 a pour objectif de diviser par trois la consommation énergétique des bâtiments neufs d'habitation et d'usage tertiaire.

Au rang des nouveautés figurent l'obligation d'utiliser des énergies renouvelables, l'importance de l'isolation, l'optimisation des ponts thermiques ou encore la prise en compte de l'environnement extérieur.

Ces mesures visent à alléger les factures d'énergies, à rendre les maisons plus confortables et à rentabiliser les investissements sur le long terme.



### **Maison ayant une très faible consommation énergétique**

Consommation annuelle moyenne  $< 50$  kWh d'énergie primaire /  $m^2$  / an  
(selon zone climatique)

### **Maison respectueuse de l'environnement**

Taux de rejet de  $CO_2$  très réduit

### **Maison étanche à l'air**

Niveau de fuite à l'air  $\leq 0,6$   $m^3$  /  $h.m^2$

### **Maison bien isolée thermiquement**



# PLANS DE PROTECTION DE L'ATMOSPHÈRE

Les PPA mettent en place des règles et préconisations, notamment relatives au bois énergie, dans plusieurs zones de densité urbaine. Le PPA Ile-de-France a été revu selon les principes suivants :

- Autorisation de l'utilisation des foyers ouverts en flambée d'agrément et chauffage d'appoint
- Les installations d'appareils fermés en zone sensible et à Paris doivent être faites avec des appareils parmi les plus performants (label Flamme Verte 5 étoiles).

Nos appareils Axis répondant à ces critères, nous saluons les exigences concernant les nouveaux appareils fermés ainsi que de la reconnaissance du plaisir du feu de bois.

# CRÉDIT D'IMPOT TRANSITION ÉNERGÉTIQUE ET TVA A TAUX REDUIT

Depuis le 1<sup>er</sup> septembre 2016, le crédit d'impôt a été modifié dans ses modalités d'applications :

- Taux unique de 30% sur l'appareil éligible
- Critères de performance : (rendement >70% / CO<0,3% / PM ≤ 0,90) = IPEE ≤ 1 ou 5 étoiles Flamme Verte
- La société installant l'appareil doit être RGE (reconnu garant de l'environnement)

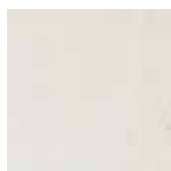
L'installation d'un appareil de chauffage au bois éligible au crédit d'impôt permet, depuis le 1<sup>er</sup> janvier 2014, d'être facturé par le professionnel au taux réduit de 5,5% (TVA rénovation énergétique) Ce taux concerne tous les travaux réalisés dans des maisons de plus de deux ans.



# LES MATÉRIAUX

## PALETTE DE COULEURS & DE MATIÈRES

### La pierre



Saint-Roch  
polie



Dordogne



Gris scandinave  
adouci



Estailade



Roma lisse

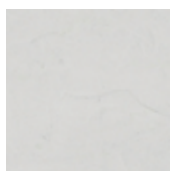


Pierre bleue - **NOUVEAU**



Pierre Nevada blanco - **NOUVEAU**

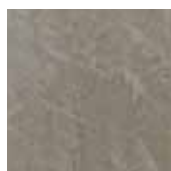
### Les effets cirés



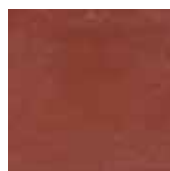
Blanc cassé



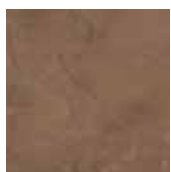
Gris clair



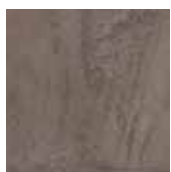
Gris



Rouge



Marron

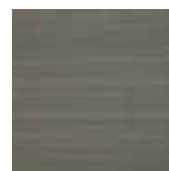


Taupe



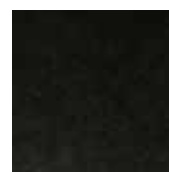
Noir ébène

### Les marbres



Wengé

### Les granits



Noir Zimbabwe

**ATTENTION** : les pierres, les marbres, les ardoises et granits que nous utilisons, peuvent varier d'aspect, de coloris et de nuance, d'un approvisionnement à l'autre, et ne peuvent en aucun cas donner lieu à des réclamations.

# GAMME KW - NOUVEAUTÉ AXIS 2016

Gamme de foyers à combustion étanche régulée et faible encombrement.

## KW1000



**1**  
Guidage de porte sur un double pignon : facilité de manipulation, sécurité dans la durée de ce système, meilleur équilibre de la porte.

**4**  
3 tailles de foyer : 900-1100-1300, très grande vision du feu grâce à un verre serigraphié.

**7**  
Système de régulation de l'air primaire et secondaire. Simplicité d'utilisation, une seule commande pour adapter votre allure de combustion.

**2**  
Sortie en diamètre 200 mm sans commande de volet, offrant ainsi des possibilités d'installation plus grande.

**5**  
Double combustion sur l'ensemble de la gamme qui permet l'optimisation des performances de l'appareil. L'intérieur en briques réfractaires garantie 10 ans. Utilisation de grande dalle plus esthétique et contemporain.

**8**  
Parfaite stabilité de l'appareil grâce à ses pieds réglable. Possibilité de réhausse de 40 cm.

**3**  
Carenage de porte : assure la protection de la porte lors du transport et de l'installation.

**6**  
Très faible encombrement en profondeur. Avantages : création de cheminée à faible encombrement.



# KW1000



**9**

Présence d'une double tuyère dans l'avaloir : augmentation de l'échange thermique de l'appareil.



**10**

Large ouverture de porte, manipulation à l'aide d'un gant (fourni avec l'appareil)

**12**

Courbures du rail de guidage permettant à la porte de parfaitement plaqué et d'assurer l'étanchéité. Ressenti qualitatif de la fermeture.



**11**

Porte totalement étanche augmentant la performance et la régulation de l'appareil. Consommation plus raisonnable.

**13**

Double guidage pour un meilleur équilibre de la porte. Une roulette de par et d'autre du guidage permette un escamotage de porte sans vibration grâce à la tension exercé par la chaîne.



## 14

Nouveau : Diffusion de l'air tertiaire (air wash) par le bas, assurant un bon balayage des zones «froides» de la vitre (partie basse).

L'air vient de l'extérieur se qui maintien un circuit fermé et donc une étanchéité de l'appareil par rapport au bâti.



## 15

Ouverture de porte oscillante pour le nettoyage , système très pratique facilitant le nettoyage de la vitre sans risque de salissure.

## 16

Boîtier de connexion de l'arrivée d'air débouchant à l'arrière ou en dessous de l'appareil en diamètre 125 mm.

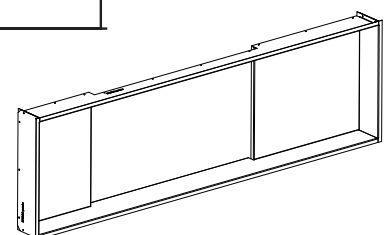
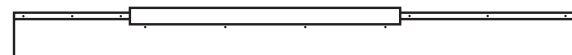
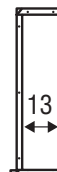
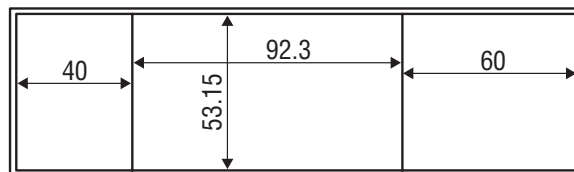
Une performance accrue à la fois sur la qualité de la combustion que sur la performance énergétique de la maison. L'appareil est véritablement étanche et donc compatible avec les nouvelles de constructions de maison individuelle .







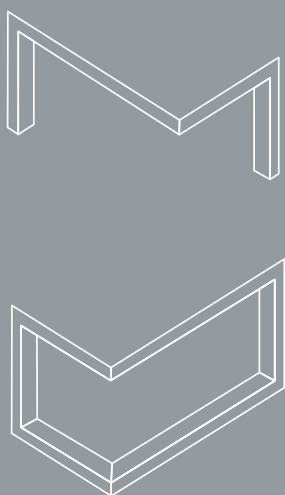
# Cadre acier Méribel





# CADRES MÉTALLIQUES EN APPLIQUE

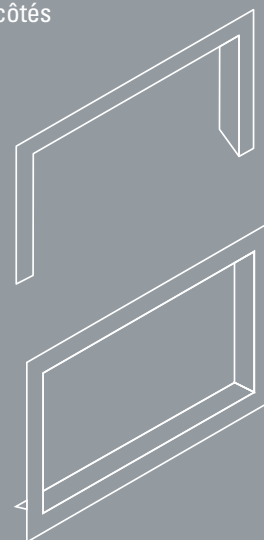
version angle  
3 et 4 côtés



version hauteur  
3 et 4 côtés



version largeur  
3 et 4 côtés



Adaptable sur l'ensemble de la gamme  
(sauf foyers bombés)



contour du cadre 60 mm  
profondeur du cadre 100 mm

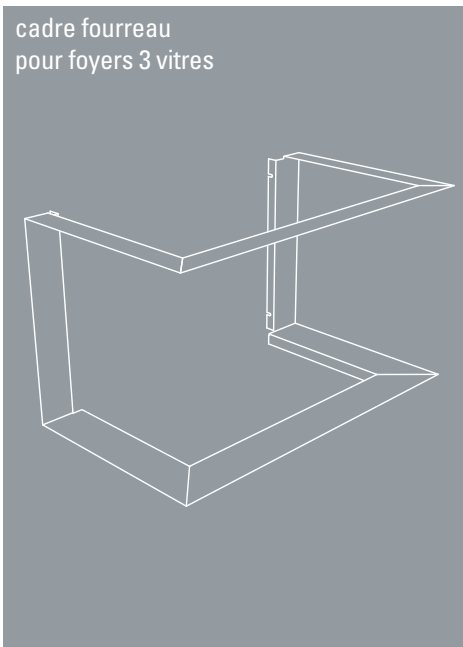


**Finition :**  
Peinture noire intense haute  
température  
Système de fixation par vis  
Versions 3 et 4 côtés

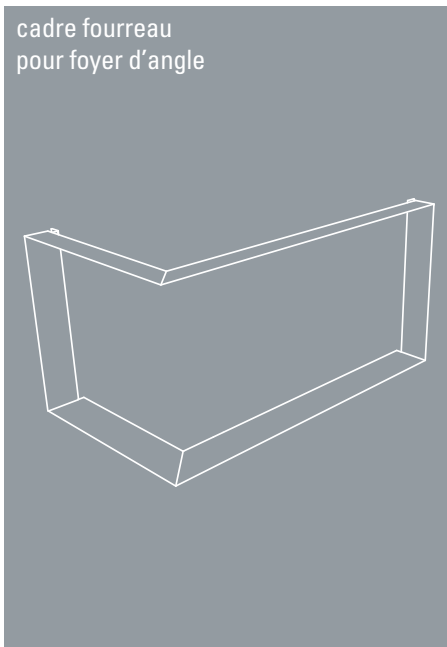


# CADRES FOURREAUX

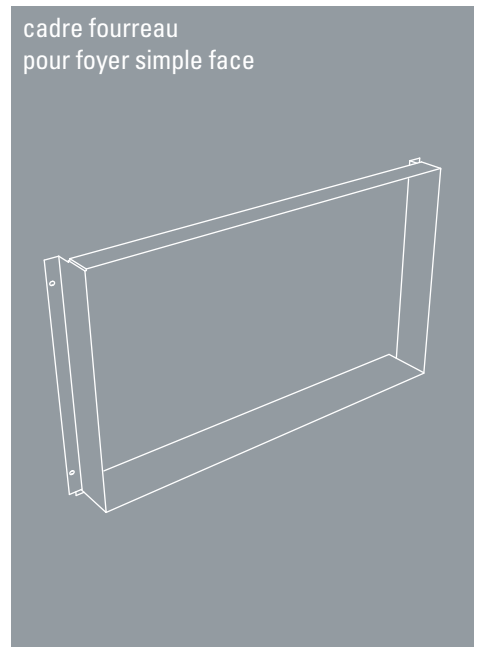
cadre fourreau  
pour foyers 3 vitres



cadre fourreau  
pour foyer d'angle



cadre fourreau  
pour foyer simple face



Adaptable sur l'ensemble de la gamme  
(sauf foyers bombés - tous les inserts de la gamme I)



profondeur du cadre  
100 mm ou 120 mm  
selon foyer



**Finition :**  
Peinture noire intense haute  
température  
Système de fixation par vis  
Versions 3 et 4 côtés





# INSERT GAMME I

# INSERT I650I

SORTIE Ø 150

DAFS  
GARANTIE  
**10** ans\*  
\*Voir conditions dans le manuel de l'appareil



- Autonomie de chauffage avec inertie des réfractaires
- Doublage de convection
- Pare bûches
- Sortie de fumées Ø 150
- 2 sorties d'air Ø 125 (opercules)
- Arrivée d'air primaire et post combustion Ø 60
- Réglage d'allure de combustion
- Verrouillage de porte par compression
- Porte étanche par joint inox
- Vitre intégrale infrarouge (IR)

## OPTIONS :

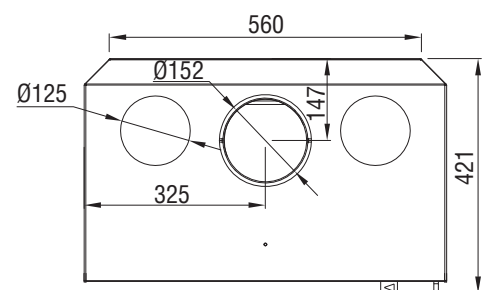
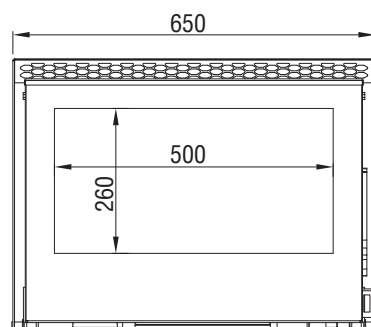
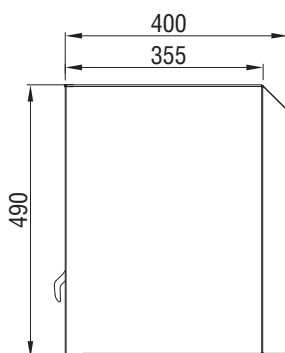
- Ventilation
- Briquettes grises

## Classement Flamme verte

7★

Bûches	50 cm
Puissance	4,9 kW
Rendement	75,4%
CO	0,100%
Emissions de particules	30 mg/Nm <sup>3</sup>
IPEE*	≤ 1
Sorties d'air chaud	4 x Ø 125
Poids	150 kg

\*Indice de Performance Energétique et Environnementale





# INSERT I700I

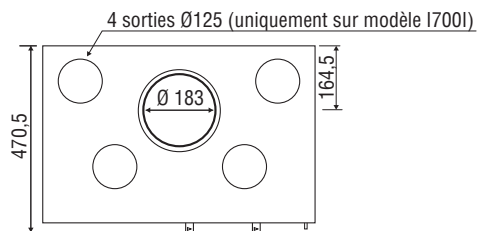
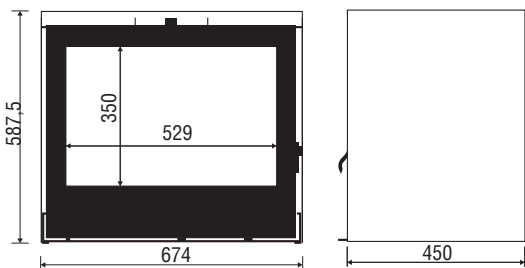
SORTIE Ø 180



- Commande de volet limiteur de tirage
- Doublage de convection
- Connectable à l'extérieur Ø 60
- Réglage d'allure de combustion
- Verrouillage de porte par compression
- Porte étanche par joint inox
- Verrouillage automatique de la porte volet fermé
- Vitre intégrale infrarouge
- Cendrier avec starter de démarrage
- Pare bûches

## OPTIONS :

- Briquettes grises



## Classement Flamme verte

7 ★

Bûches	50 cm
Puissance	7 kW
Rendement	75,4%
CO	0,100%
Emissions de particules	30 mg/Nm <sup>3</sup>
IPEE*	≤ 1
Sorties d'air chaud	4 x Ø 125
Poids	150 kg

\*Indice de Performance Energétique et Environnementale

# INSERT I800I

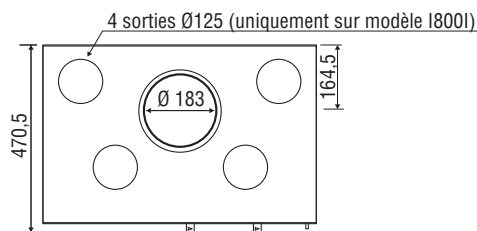
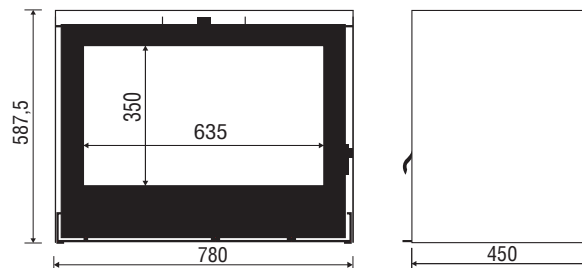
SORTIE Ø 180



- Commande de volet limiteur de tirage
- Doublage de convection
- Connectable à l'extérieur Ø 60
- Réglage d'allure de combustion
- Verrouillage de porte par compression
- Porte étanche par joint inox
- Verrouillage automatique de la porte volet fermé
- Vitre intégrale infrarouge
- Cendrier avec starter de démarrage
- Pare bûches

## OPTIONS :

- Briquettes grises



## Classement Flamme verte

7 ★

Bûches	50 cm
Puissance	7 kW
Rendement	75,4%
CO	0,100%
Emissions de particules	30 mg/Nm <sup>3</sup>
IPEE*	≤ 1
Sorties d'air chaud	4 x Ø 125
Poids	150 kg

\*Indice de Performance Energétique et Environnementale



# CHEMINÉES FOYERS







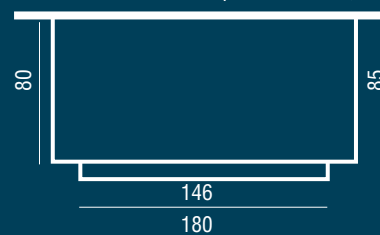
# Wanda

Réf : C01W01

Cheminée de face en coffrage.  
Pierre d'estaillade et wenge adouci.

**Modèle présenté avec foyer AX-H 1200**

dimension du cadre pierre : 170x85,5





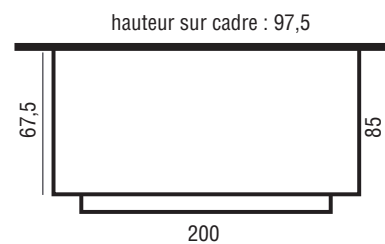


# Cassandra

Réf : C01C16

Cheminée de face sur socle.  
Pierre de Saint Roch polie.

Modèle présenté avec foyer AX-H 1600

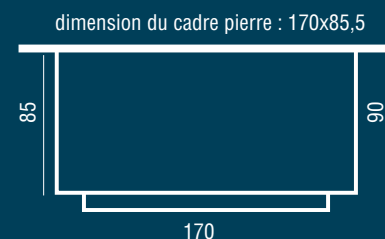


# Ava

Réf : C01A18

Cheminée de face en coffrage.  
Pierre Roma lisse.

Modèle présenté avec foyer AX-H 1400

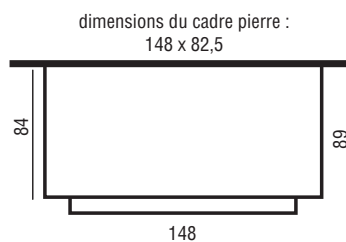


# Janna

Réf : C01J03

Cheminée de face en coffrage.  
Pierre de Dordogne lisse.

Modèle présenté avec foyer AX-F 1200

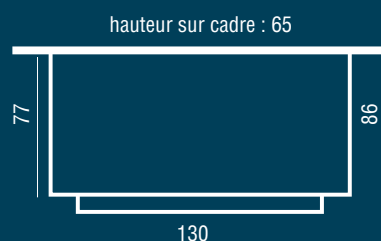


# Blandine

Réf : C01B12

Cheminée de face en coffrage.  
Cadre métallique CM3 peinture noire.  
Pierre de Saint Roch polie.

Modèle présenté avec foyer AX-H 1200







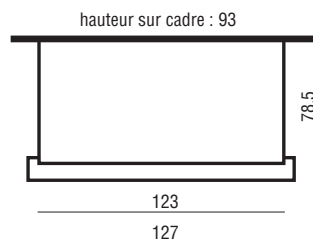


# Nina

Réf : C01N17

Cheminée de face en coffrage.  
Plaquage en pierre d'estaillade lisse.

**Modèle présenté avec foyer AX-F 1000 H**

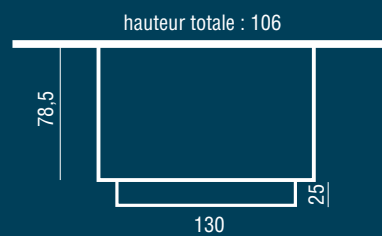


# Livia

Réf : C01L23

Cheminée de face.  
Pierre nevada blanco.

**Modèle présenté avec foyer F1000**



# F800I

SORTIE Ø 180

**GARANTIE**  
**10 ans\***

\*voir conditions dans le notice de l'appareil

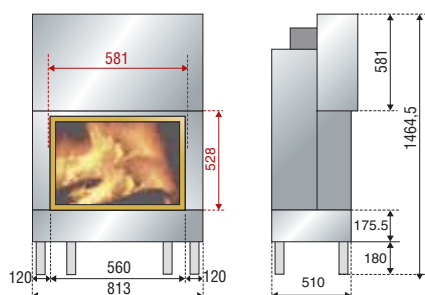
**DAFS**  
**OPTION**  
**WS**  
**Black**



- Sécurité relevage de porte après ouverture du clapet
- Carénage de porte
- Doublage de convection
- Arrivées d'air orientables et détachables
- Pieds amovibles
- Pare bûches
- Double verrouillage de porte
- Réglage d'allure de combustion
- 1 arrivée d'air Ø 80

## OPTIONS :

- Briquettes grises
- Verre sérigraphié WS black
- Pulseur à flux dirigé



### Classement Flamme verte

**7 ★**

Bûches	50 cm
Puissance	8 kW
Rendement	75,4%
CO	0,100%
Emission de particules	30 mg/Nm <sup>3</sup>
IPEE*	≤ 1
Sorties d'air chaud	4 x Ø 125
Poids	260 kg

*\*Indice de Performance Energétique et Environnementale*

# F800H

SORTIE Ø 180

**GARANTIE**  
**10 ans\***

\*voir conditions dans le notice de l'appareil

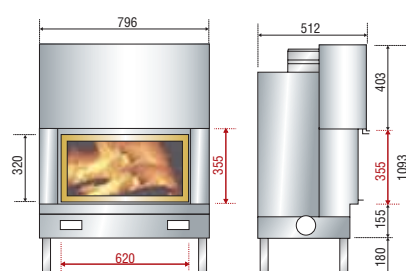
**DAFS**  
**OPTION**  
**WS**  
**Black**



- Sécurité relevage de porte après ouverture du clapet
- Carénage de porte
- Doublage de convection
- Arrivées d'air orientables et détachables
- Pieds amovibles
- Pare bûches
- Double verrouillage de porte
- Réglage d'allure de combustion
- 1 arrivée d'air Ø 80

## OPTIONS :

- Briquettes grises
- Verre sérigraphié WS black



### Classement Flamme verte

**7 ★**

Bûches	50 cm
Puissance	8 kW
Rendement	75,4%
CO	0,100%
Emission de particules	30 mg/Nm <sup>3</sup>
IPEE*	≤ 1
Sorties d'air chaud	4 x Ø 125
Poids	250 kg

*\*Indice de Performance Energétique et Environnementale*

# F1000

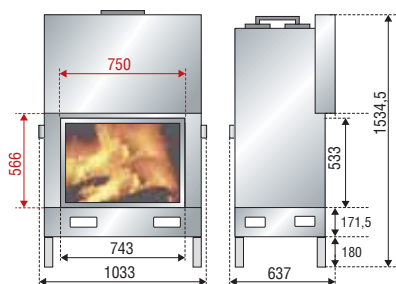
SORTIE Ø 250



- Sécurité relevage de porte après ouverture du clapet
- Carénage de porte
- Doublage de convection
- Arrivées d'air orientables et détachables
- Pieds amovibles
- Berceau à bûches
- Double verrouillage de porte
- Réglage d'allure de combustion
- 1 arrivée d'air Ø 80

## OPTIONS :

- Briquettes grises
- Pulseur à flux dirigé



### Classement Flamme verte

5 ★

Bûches	70 cm
Puissance	15 kW
Rendement	72%
CO	0,050%
Emission de particules	19 mg/Nm <sup>3</sup>
IPEE*	≤ 1
Sorties d'air chaud	4 x Ø 125
Poids	325 kg

\*Indice de Performance Energétique et Environnementale

# F1000H

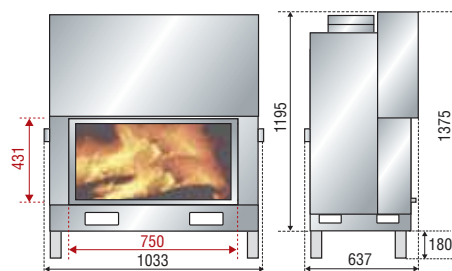
SORTIE Ø 250



- Sécurité relevage de porte après ouverture du clapet
- Carénage de porte
- Doublage de convection
- Arrivées d'air orientables et détachables
- Pieds amovibles
- Berceau à bûches
- Double verrouillage de porte
- Réglage d'allure de combustion
- 1 arrivée d'air Ø 80

## OPTIONS :

- Briquettes grises
- Verre sérigraphie WS black
- Pulseur à flux dirigé



### Classement Flamme verte

5 ★

Bûches	70 cm
Puissance	15 kW
Rendement	72%
CO	0,050%
Emission de particules	19 mg/Nm <sup>3</sup>
IPEE*	≤ 1
Sorties d'air chaud	4 x Ø 125
Poids	300 kg

\*Indice de Performance Energétique et Environnementale



# F1200

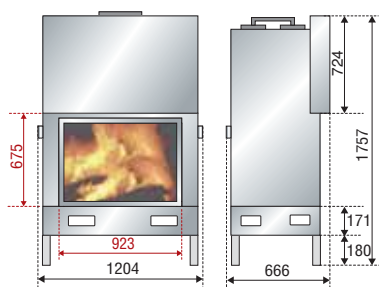
SORTIE Ø 280



- Sécurité relevage de porte après ouverture du clapet
- Carénage de porte
- Doublage de convection
- Arrivées d'air orientables et détachables
- Pieds amovibles
- Berceau à bûches
- Réglage d'allure de combustion
- Double verrouillage de porte
- 2 arrivées d'air Ø 80

## OPTIONS :

- Briquettes grises
- Pulseur à flux dirigé



### Classement Flamme verte

5 ★

Bûches	85 cm
Puissance	17 kW
Rendement	72,3%
CO	0,110%
Emission de particules	19 mg/Nm <sup>3</sup>
IPEE*	≤ 1
Sorties d'air chaud	4 x Ø 125
Poids	450 kg

\*Indice de Performance Energétique et Environnementale

# H1200

SORTIE Ø 250



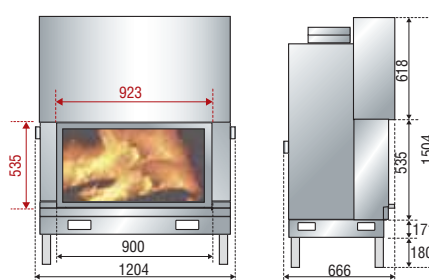
Présenté porte ouverte



- Sécurité relevage de porte après ouverture du clapet
- Carénage de porte
- Doublage de convection
- Arrivées d'air orientables et détachables
- Pieds amovibles
- Berceau à bûches
- Réglage d'allure de combustion
- Double verrouillage de porte
- 2 arrivées d'air Ø 80

## OPTIONS :

- Briquettes grises
- Verre sérigraphie WS black
- Pulseur à flux dirigé



### Classement Flamme verte

5 ★

Bûches	85 cm
Puissance	17 kW
Rendement	72,3%
CO	0,110%
Emission de particules	19 mg/Nm <sup>3</sup>
IPEE*	≤ 1
Sorties d'air chaud	4 x Ø 125
Poids	400 kg

\*Indice de Performance Energétique et Environnementale

# F1400

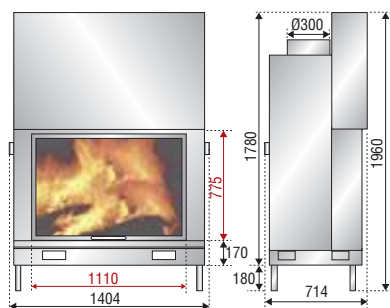
SORTIE Ø 300



- Sécurité relevage de porte après ouverture du clapet
- Carénage de porte
- Doublage de convection
- Arrivées d'air orientables et détachables
- Pieds amovibles
- Berceau à bûches
- Réglage d'allure de combustion
- Double verrouillage de porte
- 2 arrivées d'air Ø 80

## OPTIONS :

- Briquettes grises
- Pulseur à flux dirigé



### Classement Flamme verte

5 ★

Bûches	100 cm
Puissance	19 kW
Rendement	72,3%
CO	0,110%
Emission de particules	19 mg/Nm <sup>3</sup>
IPEE*	≤ 1
Sorties d'air chaud	4 x Ø 125
Poids	620 kg

\*Indice de Performance Energétique et Environnementale

# H1400

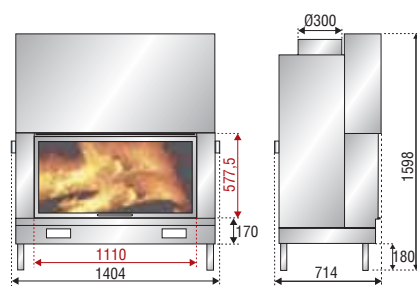
SORTIE Ø 300



- Sécurité relevage de porte après ouverture du clapet
- Carénage de porte
- Doublage de convection
- Arrivées d'air orientables et détachables
- Pieds amovibles
- Berceau à bûches
- Réglage d'allure de combustion
- Double verrouillage de porte
- 2 arrivées d'air Ø 80

## OPTIONS :

- Briquettes grises
- Verre sérigraphie WS black
- Pulseur à flux dirigé



### Classement Flamme verte

5 ★

Bûches	100 cm
Puissance	19 kW
Rendement	72,3%
CO	0,110%
Emission de particules	19 mg/Nm <sup>3</sup>
IPEE*	≤ 1
Sorties d'air chaud	4 x Ø 125
Poids	650 kg

\*Indice de Performance Energétique et Environnementale

# F1600

SORTIE Ø 300

**GARANTIE**  
**10 ans\***

\*voir conditions dans le notice de l'appareil

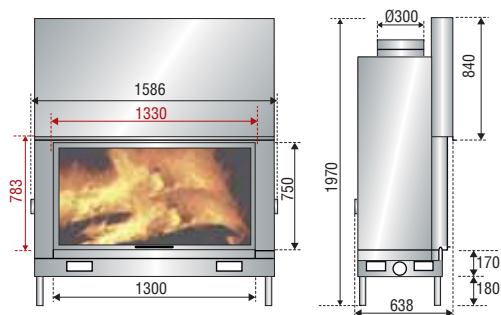
**DAFS**  
**OPTION**  
**WS**  
**Black**



- Sécurité relevage de porte après ouverture du clapet
- Carénage de porte
- Doublage de convection
- Arrivées d'air orientables et détachables
- 2 arrivées d'air primaire Ø 80
- Réglage d'allure de combustion
- Double verrouillage de porte
- Pieds amovibles
- Berceau à bûches

## OPTIONS :

- Briquettes grises
- Verre sérigraphie WS black



### Classement Flamme verte

**5 ★**

Bûches	120 cm
Puissance	19 kW
Rendement	72,3%
CO	0,110%
Emission de particules	19 mg/Nm <sup>3</sup>
IPEE*	≤ 1
Sorties d'air chaud	6 x Ø 125
Poids	600 kg

\*Indice de Performance Energétique et Environnementale

# H1600

SORTIE Ø 300

**GARANTIE**  
**10 ans\***

\*voir conditions dans le notice de l'appareil

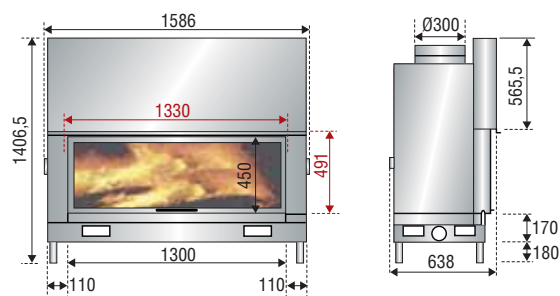
**DAFS**  
**OPTION**  
**WS**  
**Black**



- Sécurité relevage de porte après ouverture du clapet
- Carénage de porte
- Doublage de convection
- Arrivées d'air orientables et détachables
- 2 arrivées d'air primaire Ø 80
- Réglage d'allure de combustion
- Double verrouillage de porte
- Pieds amovibles
- Berceau à bûches

## OPTIONS :

- Briquettes grises
- Verre sérigraphie WS black



### Classement Flamme verte

**5 ★**

Bûches	120 cm
Puissance	19 kW
Rendement	72,3%
CO	0,110%
Emission de particules	19 mg/Nm <sup>3</sup>
IPEE*	≤ 1
Sorties d'air chaud	6 x Ø 125
Poids	530 kg

\*Indice de Performance Energétique et Environnementale

# H1600 XXL

SORTIE Ø 300

DAFS

GARANTIE  
**10 ans\***

OPTION  
**WS  
Black**

\*voir conditions dans le notice de l'appareil

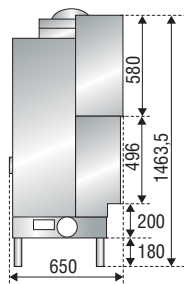
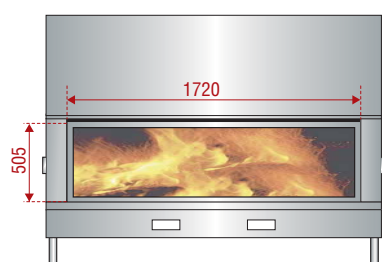


- Sécurité relevage de porte après ouverture du clapet
- Carénage de porte
- Doublage de convection
- Arrivées d'air orientables et détachables
- 2 arrivées d'air primaire Ø100
- Réglage allure de combustion
- Ouverture de porte en bascule avant
- 2 verrous haut de porte
- Pieds amovibles
- Berceau à bûches
- Verre sérigraphie WS black de série



## OPTIONS :

- Briquettes grises



## Ouverture de porte en bascule avant



## Classement Flamme verte

5 ★

Bûches	160 cm
Puissance	13 - 19 kW
Rendement	72,3%
CO	0,110%
IPEE*	≤ 1
Sorties d'air chaud	6 x Ø 125
Poids	650 kg

\*Indice de Performance Energétique et Environnementale





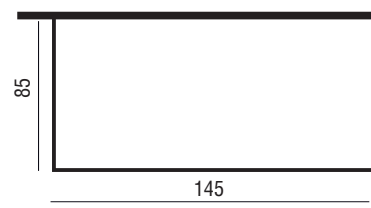
# Esther

Réf : C01E06

Cheminée d'angle sur socle.  
Pierre d'estaillade lisse et Saint Roch polie.

**Modèle présenté avec foyer AX-VLG 900**

hauteur sous hotte : 92



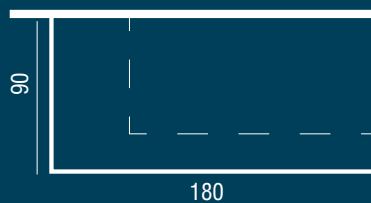
# Gaia

Réf : C01G06

Cheminée d'angle sur socle.  
Effet ciré blanc - Cadre CM3 noir.

**Modèle présenté avec foyer AX-FH 1200 VLG**

hauteur totale : 92,5



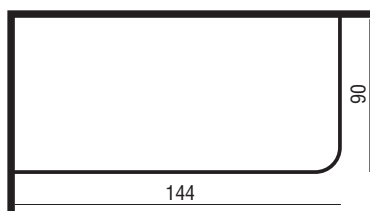
# Salma

Réf : C01S15

Cheminée d'angle sur socle.  
Pierre d'estailade lisse  
et marbre gris Scandinave adouci.

Modèle présenté avec foyer d'angle AX-FH 1200 VLD

hauteur sur linteau : 101



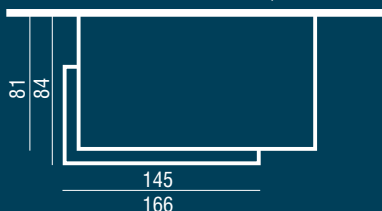
# Sofia

Réf : C01S16

Cheminée sur coffrage d'angle.  
Granit noir zimbabwe.

Modèle présenté avec foyer FH1200VLG

hauteur du cadre 75,5











# Melody

Réf : C01M16

Cheminée d'angle sur socle.  
Pierre d'estaillade lisse  
et marbre gris scandinave adoucie.

**Modèle présenté avec foyer AX-FH 1200 VLG**

hauteur sous hotte : 89



# VLG900

SORTIE Ø 250

**GARANTIE**  
**10 ans\***

\*voir conditions dans le notice de l'appareil

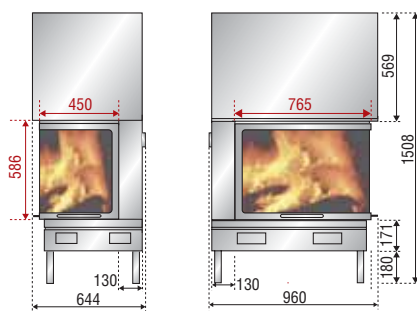
**DAFS**  
**OPTION**  
**WS**  
**Black**



- Sécurité relevage de porte après ouverture du clapet
- Carénage de porte
- Doublage de convection
- Arrivées d'air orientables et détachables
- 2 arrivées d'air primaire Ø 80
- Réglages d'allure de combustion
- Pieds amovibles
- Berceau à bûches

## OPTIONS :

- Briquettes grises
- Vitre pliée
- Vitre pliée WS BLACK
- Pulseur à flux dirigé



### Classement Flamme verte

**5 ★**

Bûches	70 cm
Puissance	13 kW
Rendement	74,3%
CO	0,110%
Emission de particules	16 mg/Nm <sup>3</sup>
IPEE*	≤ 1
Sorties d'air chaud	4 x Ø 125
Poids	330 kg

*\*Indice de Performance Energétique et Environnementale*

# VLD900

SORTIE Ø 250

**GARANTIE**  
**10 ans\***

\*voir conditions dans le notice de l'appareil

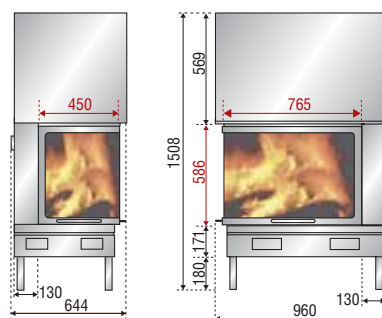
**DAFS**  
**OPTION**  
**WS**  
**Black**



- Sécurité relevage de porte après ouverture du clapet
- Carénage de porte
- Doublage de convection
- Arrivées d'air orientables et détachables
- 2 arrivées d'air primaire Ø 80
- Réglages d'allure de combustion
- Pieds amovibles
- Berceau à bûches

## OPTIONS :

- Briquettes grises
- Vitre pliée
- Vitre pliée WS BLACK
- Pulseur à flux dirigé



### Classement Flamme verte

**5 ★**

Bûches	70 cm
Puissance	13 kW
Rendement	74,3%
CO	0,110%
Emission de particules	16 mg/Nm <sup>3</sup>
IPEE*	≤ 1
Sorties d'air chaud	4 x Ø 125
Poids	330 kg

*\*Indice de Performance Energétique et Environnementale*

# FH1200VLG

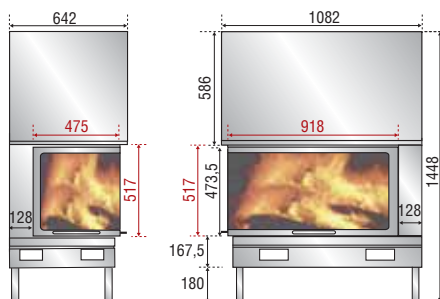
SORTIE Ø 250



- Sécurité relevage de porte après ouverture du clapet
- Carénage de porte
- Doublage de convection
- Arrivées d'air orientables et détachables
- 2 arrivées d'aire primaire Ø 80
- Réglages d'allure de combustion
- Pieds amovibles
- Berceau à bûches

## OPTIONS :

- Briquettes grises
- Vitre pliée - F1200HVLGVP
- Vitre pliée WS BLACK
- Pulseur à flux dirigé



### Classement Flamme verte

5 ★

Bûches	75 cm
Puissance	17 kW
Rendement	72,3%
CO	0,110%
Emission de particules	19 mg/Nm <sup>3</sup>
IPEE*	≤ 1
Sorties d'air chaud	4 x Ø 125
Poids	400 kg

\*Indice de Performance Energétique et Environnementale

# FH1200VLD

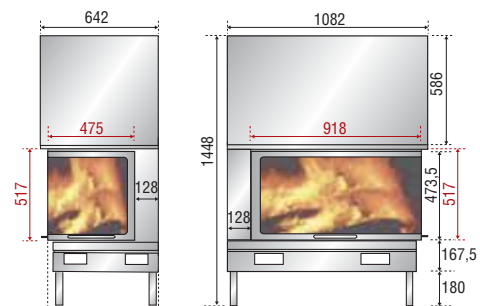
SORTIE Ø 250



- Sécurité relevage de porte après ouverture du clapet
- Carénage de porte
- Doublage de convection
- Arrivées d'air orientables et détachables
- 2 arrivées d'aire primaire Ø 80
- Réglages d'allure de combustion
- Pieds amovibles
- Berceau à bûches

## OPTIONS :

- Briquettes grises
- Vitre pliée - F1200HVLGVP
- Vitre pliée WS BLACK
- Pulseur à flux dirigé



### Classement Flamme verte

5 ★

Bûches	75 cm
Puissance	17 kW
Rendement	72,3%
CO	0,110%
Emission de particules	19 mg/Nm <sup>3</sup>
IPEE*	≤ 1
Sorties d'air chaud	4 x Ø 125
Poids	400 kg

\*Indice de Performance Energétique et Environnementale



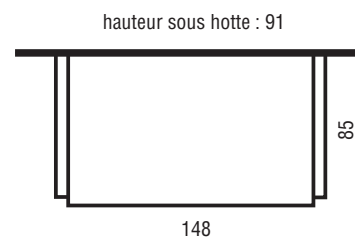


# Dalya

Réf : C01D10

Cheminée de face sur socle.  
Pierre d'estaillade lisse.

Modèle présenté avec foyer AX-3V 900

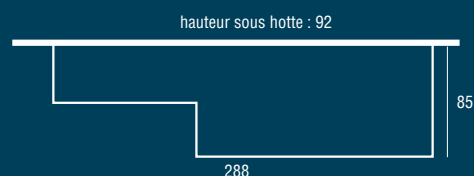


# Paola

Réf : C01P01

Cheminée de face sur socle.  
Pierre de Dordogne lisse.

Modèle présenté avec foyer AX-3V900

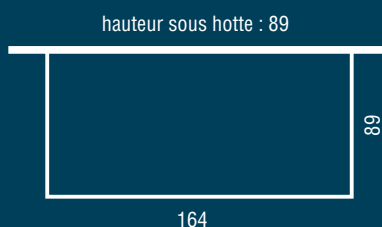
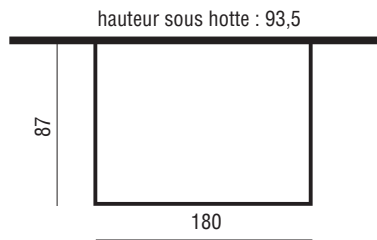


# Maeva

Réf : C01M22

Cheminée de face.  
Pierre bleue et nevada blanco.

Modèle présenté avec foyer 3V900



# Talia

Réf : C01T07

Cheminée de face sur socle.  
Pierre d'estailade lisse et pierre kilkenny.

Modèle présenté avec foyer AX-FH 1200 3V









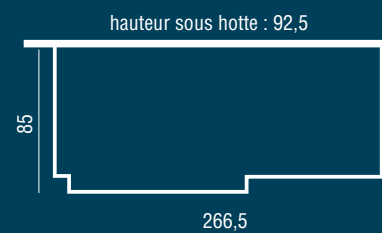


# Adina

Réf : C01A23

Cheminée de face.  
Roma lisse et pierre Kilkenny.

**Modèle présenté avec foyer 3V900**



# 3V900

SORTIE Ø 250

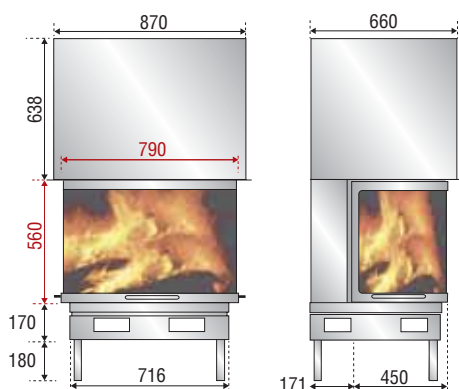


Présenté porte ouverte

- Ouverture automatique du clapet au relevage de la porte
- Carénage de porte
- Doublage de convection
- Arrivées d'air orientables et détachables
- Pieds amovibles
- Berceau à bûches

## OPTIONS :

- Briquettes grises
- Boîtier raccordement extérieur



## Classement Flamme verte

5 ★

Bûches	75 cm
Puissance	13 kW
Rendement	74,3%
CO	0,110%
Emission de particules	16 mg/Nm <sup>3</sup>
IPEE*	≤ 1
Sorties d'air chaud	4 x Ø 125
Poids	320 kg

\*Indice de Performance Energétique et Environnementale

# FH12003V

SORTIE Ø 250

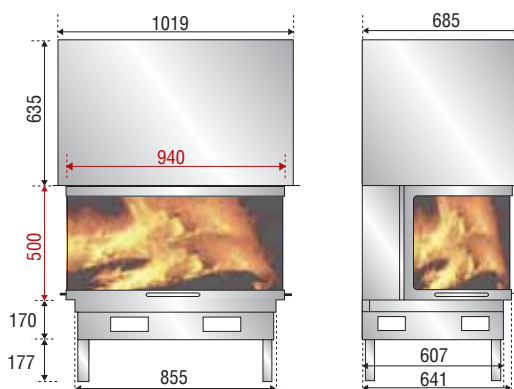


Présenté porte ouverte

- Ouverture automatique du clapet au relevage de la porte
- Carénage de porte
- Doublage de convection
- Arrivées d'air orientables et détachables
- Pieds amovibles
- Berceau à bûches

## OPTIONS :

- Briquettes grises
- Boîtier raccordement extérieur



## Classement Flamme verte

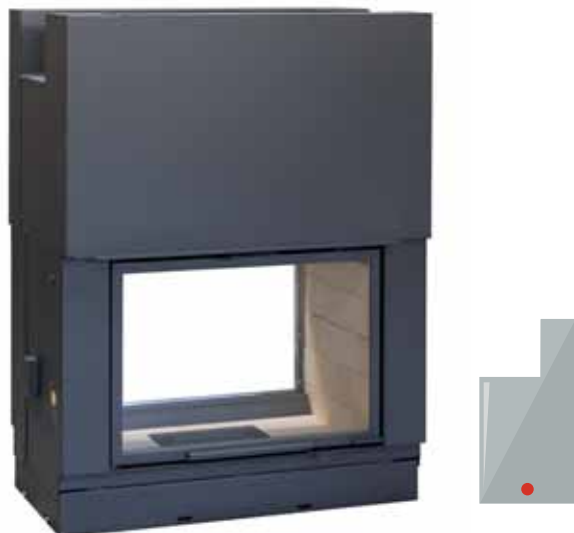
5 ★

Bûches	75 cm
Puissance	17 kW
Rendement	72,3%
CO	0,110%
Emission de particules	19 mg/Nm <sup>3</sup>
IPEE*	≤ 1
Sorties d'air chaud	4 x Ø 125
Poids	400 kg

\*Indice de Performance Energétique et Environnementale

# DF1000

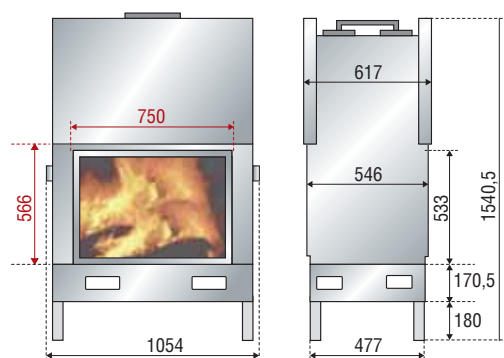
SORTIE Ø 250



- Sécurité relevage de porte après ouverture du clapet
- Carénage de porte
- Doublage de convection
- Arrivées d'air orientables et détachables
- Pieds amovibles - Berceau à bûches
- Double verrouillage de porte
- Réglage d'allure de combustion
- 4 arrivées d'air Ø 80

## OPTIONS :

- Briquettes grises



### Classement Flamme verte

5 ★

Bûches	70 cm
Puissance	15 kW
Rendement	72%
CO	0,050%
Emission de particules	19 mg/Nm <sup>3</sup>
IPEE*	≤ 1
Sorties d'air chaud	2 x Ø 125
Poids	330 kg

\*Indice de Performance Energétique et Environnementale

# DF1000H

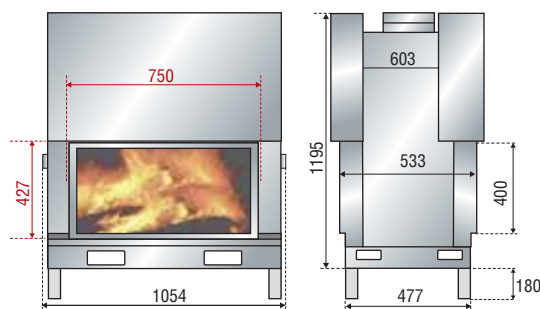
SORTIE Ø 250



- Sécurité relevage de porte après ouverture du clapet
- Carénage de porte
- Doublage de convection
- Arrivées d'air orientables et détachables
- Pieds amovibles
- Berceau à bûches
- Réglage d'allure de combustion
- Double verrouillage de porte
- 4 arrivées d'air Ø 80

## OPTIONS :

- Briquettes grises
- Verre sérigraphie WS black



### Classement Flamme verte

5 ★

Bûches	70 cm
Puissance	15 kW
Rendement	72%
CO	0,050%
Emission de particules	19 mg/Nm <sup>3</sup>
IPEE*	≤ 1
Sorties d'air chaud	2 x Ø 125
Poids	295 kg

\*Indice de Performance Energétique et Environnementale



# FH1200DF

SORTIE Ø 250

**GARANTIE**  
**10 ans\***

\*voir conditions dans le notice de l'appareil

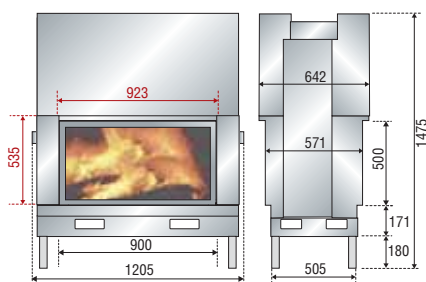
**DAFS**  
**OPTION**  
**WS**  
**Black**



- Sécurité relevage de porte après ouverture du clapet
- Carénage de porte
- Doublage de convection
- Arrivées d'air orientables et détachables
- Pieds amovibles
- Berceau à bûches
- Réglage d'allure de combustion
- Double verrouillage de porte
- 4 arrivées d'air Ø 80

## OPTIONS :

- Briquettes grises
- Verre sérigraphie WS black



### Classement Flamme verte

**5 ★**

Bûches	90 cm
Puissance	12 - 17 kW
Rendement	72,3%
CO	0,110%
Emission de particules	19 mg/Nm <sup>3</sup>
IPEE*	≤ 1
Sorties d'air chaud	4 x Ø 125
Poids	400 kg

*\*Indice de Performance Energétique et Environnementale*

# H1600DF

SORTIE Ø 300

**GARANTIE**  
**10 ans\***

\*voir conditions dans le notice de l'appareil

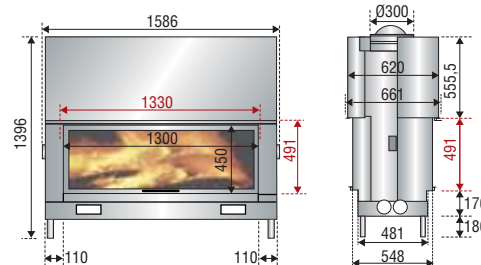
**DAFS**  
**OPTION**  
**WS**  
**Black**



- Sécurité relevage de porte après ouverture du clapet
- Carénage de porte
- Doublage de convection
- Arrivées d'air orientables et détachables
- Pieds amovibles
- Berceau à bûches
- Réglage d'allure de combustion
- Double verrouillage de porte
- 4 arrivées d'air Ø 80

## OPTIONS :

- Briquettes grises
- Verre sérigraphie WS black



### Classement Flamme verte

**5 ★**

Bûches	120 cm
Puissance	19 kW
Rendement	73,1%
CO	0,220%
Emission de particules	19 mg/Nm <sup>3</sup>
IPEE*	≤ 1
Sorties d'air chaud	4 x Ø 125
Poids	470 kg

*\*Indice de Performance Energétique et Environnementale*

# H1600DFXXL

SORTIE Ø 300

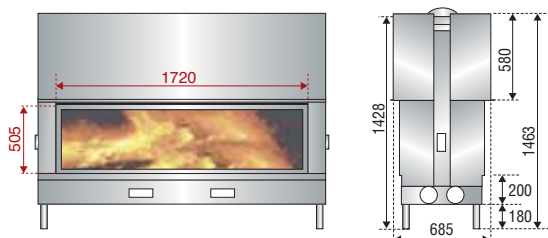
**GARANTIE**  
**10 ans\***



- Sécurité relevage de porte après ouverture du clapet
- Carénage de porte
- Doublage de convection
- Arrivées d'air orientables et détachables
- 4 arrivées d'air primaire Ø100
- Réglage allure de combustion
- Ouverture de porte en bascule avant
- 2 verrous haut de porte
- Pieds amovibles
- Berceau à bûches
- Verre sérigraphié WS black

## OPTIONS :

- Briquettes grises



## Classement Flamme verte

**5 ★**

Bûches	160 cm
Puissance	13 - 19 kW
Rendement	72,3%
CO	0,110%
IPEE*	≤ 1
Sorties d'air chaud	6 x Ø 125
Poids	550 kg

\*Indice de Performance Energétique et Environnementale

# EPI950

SORTIE Ø 280

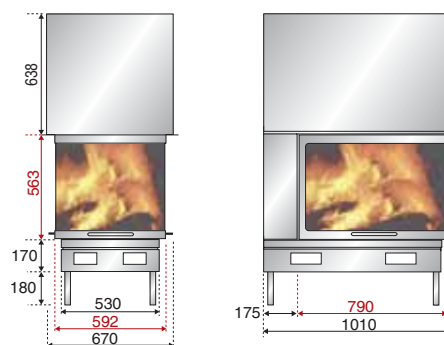
**DAFS**  
**GARANTIE**  
**10 ans\***



- Ouverture automatique du clapet au relevage de la porte
- Carénage de porte
- Doublage de convection
- Arrivées d'air orientables et détachables
- Pieds amovibles
- Berceau à bûches

## OPTIONS :

- Briquettes grises
- Boitier raccordement extérieur



Bûches	70 cm
Puissance	7 - 10 kW
Rendement	71,3%
CO	0,140%
Sorties d'air chaud	4 x Ø 125
Poids	350 kg

\*Indice de Performance Energétique et Environnementale

# Z800I

SORTIE Ø 230

DAFS

GARANTIE  
**10** ans\*

OPTION  
**WS  
Black**



- Ouverture automatique du clapet au relevage de la porte
- Carénage de porte
- Doublage de convection
- Arrivées d'air orientables et détachables
- Pieds amovibles
- Berceau à bûches

## OPTIONS :

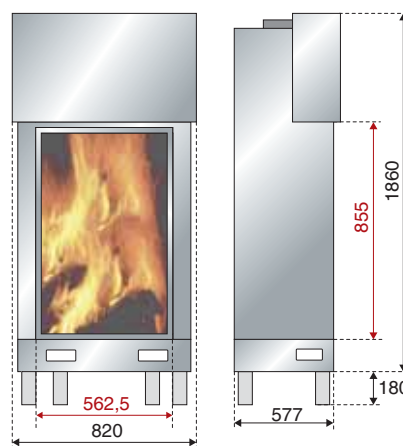
- Briquettes grises
- Verre sérigraphie WS black
- Boîtier raccordement extérieur
- Pulseur

### Classement Flamme verte

5 ★

Bûches	50 cm
Puissance	9 kW
Rendement	81,3%
CO	0,170%
Emission de particules	19 mg/Nm <sup>3</sup>
IPEE*	≤ 1
Sorties d'air chaud	4 x Ø 125
Poids	350 kg

\*Indice de Performance Energétique et Environnementale



► Les données en rouge sur les schémas correspondent aux **COTES HABILLAGE**.

# COMPOSANTS TECHNIQUES

## SÉCURITÉ - SILENCE - FIABILITÉ

### Chariot d'escamotage

équipé de galets et roulements haute température



### Guidage de porte

avec glissières à billes haute température



### Pied de foyer

avec mise à niveau assurant la stabilité du foyer durant les réglages



### Piètement

permet la pose du foyer directement sur le sol, intégrant les arrivées d'air de convection par opercules orientables ou détachables



### Embase de porte

sa conception technique permet d'harmoniser le plateau pierre selon différentes méthodes : en bord à bord ou sous l'embase de porte



### SOLE FOYERE RABAISSEE

Dispositif présent sur tous les appareils raccordables directement à l'air extérieur



Verrou haut



Verrou bas



Réglage allure combustion





# POÊLES À BOIS

## CARACTÉRISTIQUES COMMUNES

### **Axis**

- Commande de volet limiteur de tirage
- Verrouillage de porte par compression
- Verrouillage automatique de la porte volet fermé
- Vitre intégrale infrarouge (IR)
- Cendrier avec starter de démarrage
- Arrivée d'air primaire et double combustion
- Connectable à l'air extérieur

### **Superior (Savina/Medea)**

- Double combustion
- Chambre de combustion en fonte
- Vitre ventilée

### **Artense (Gibraltar/Bosphore/Panama/Magellan)**

- Double combustion
- Arrivées d'air réglables manuellement
- Vitre ventilée

### **Artense (Kiano1-2-3-4/Tradition/Héritage)**

- Double combustion
- Double paroi en vermiculite, sole foyère en fonte
- Vitre ventilée
- Connectable à l'air extérieur

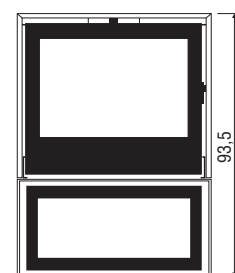
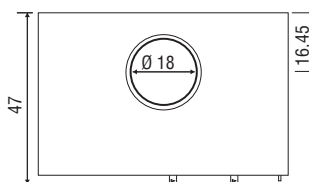
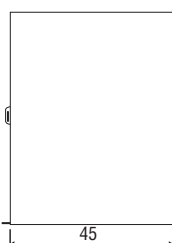
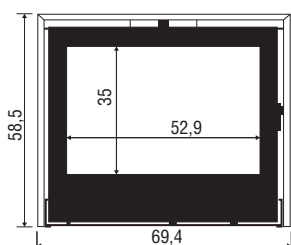
# I700P / I800P

## SOCLE BUCHER

Puissance nominale	7 kW
Rendement	75,4%
Emission (% CO à 13% O <sub>2</sub> )	0,10%
Emission de particules	30 mg/Nm <sup>3</sup>

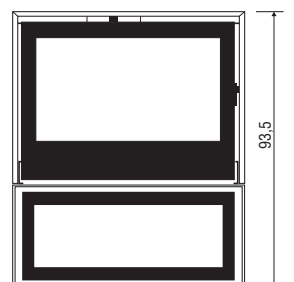
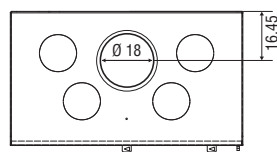
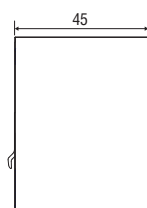
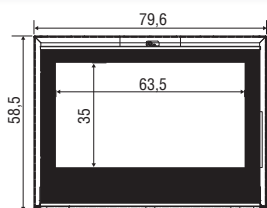


I700P





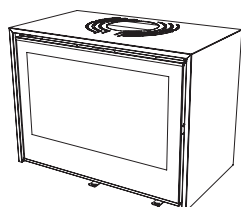
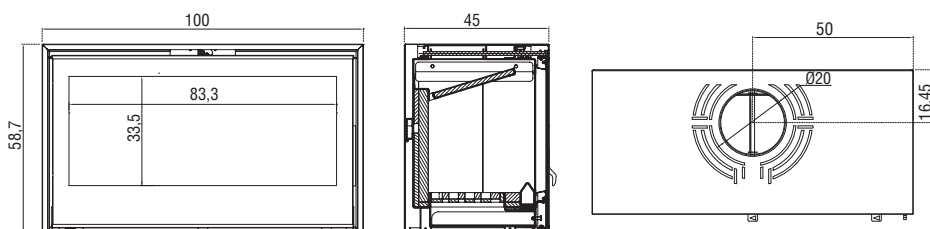
**1800P**





# I1000P

Puissance nominale	8 kW
Rendement	75,4%
Emission (% CO à 13% O <sub>2</sub> )	0,170%
Emission de particules	< 40 mg/Nm <sup>3</sup>

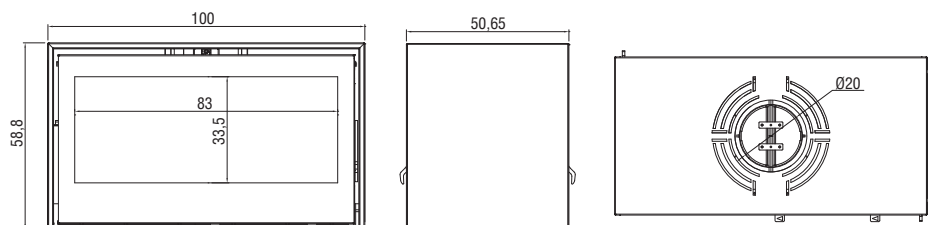




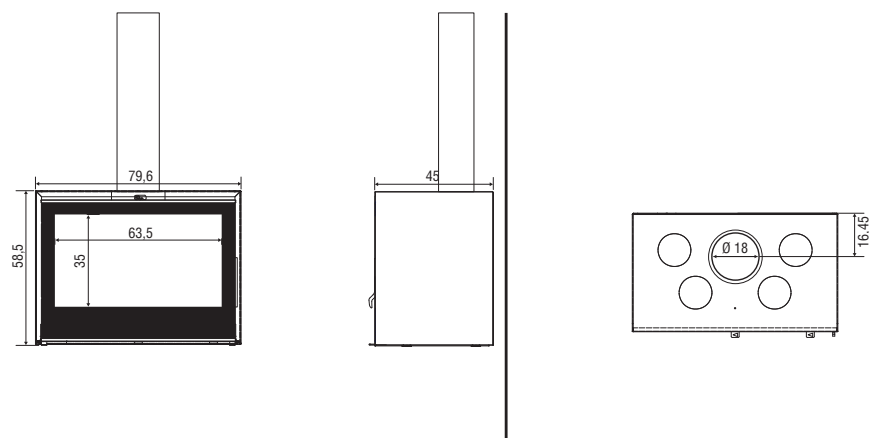
# I1000PDF

## DOUBLE FACE

Puissance nominale	8 kW
Rendement	75,4%
Emission (% CO à 13% O <sub>2</sub> )	0,170%
Emission de particules	< 40 mg/Nm <sup>3</sup>

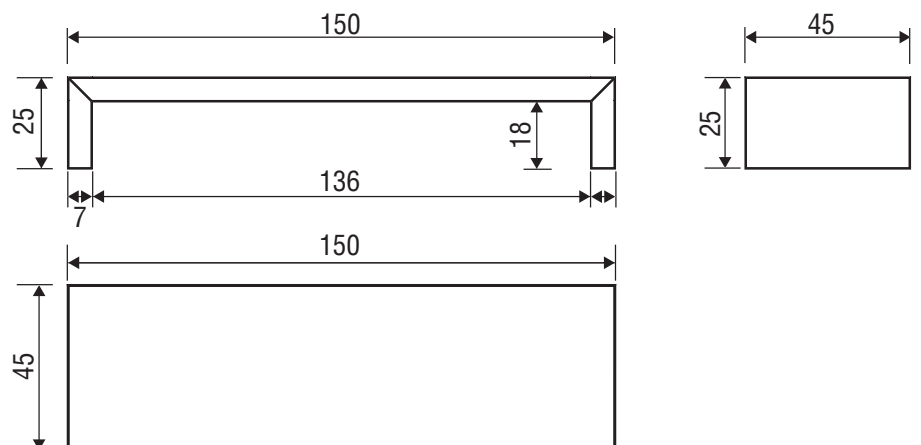


# I800P suspendu





## Banc métal en U

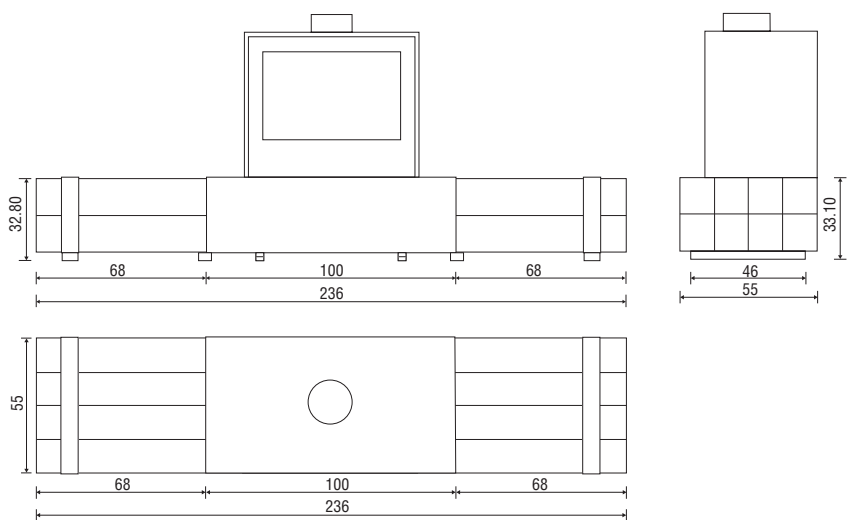








# Banquette bois



# Savina

## FAÇADE ACIER NOIR ET HABILLAGE ACIER

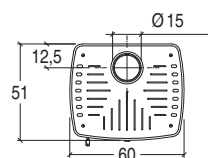
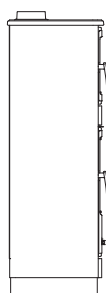
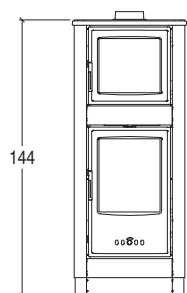
Puissance nominale	8 kW
Puissance maximale	max. 9 kW
Rendement	80,3%
Emission (% CO à 13% O <sub>2</sub> )	0,07%
Emission de particules	25 mg/Nm <sup>3</sup>
Sortie verticale uniquement Ø 15 cm	



### Couleurs disponibles



Bordeaux Blanc Gris



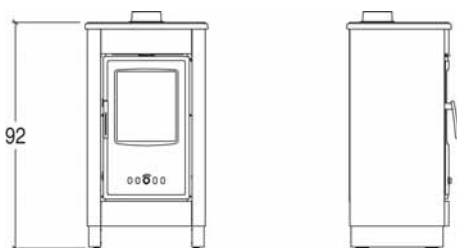
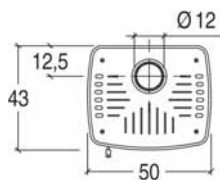




# Medea

## FAÇADE ACIER NOIR ET HABILLAGE ACIER

Puissance nominale	6 kW
Puissance maximale	max. 7 kW
Rendement	81,8%
Emission (% CO à 13% O <sub>2</sub> )	0,11%
Emission de particules	22 mg/Nm <sup>3</sup>
Sortie verticale uniquement Ø 12 cm	



### Couleurs disponibles



Bordeaux    Blanc    Gris



# Gibraltar

ACIER NOIR

ACIER NOIR PLATEAU CÉRAMIQUE OU OLLAIRE

Puissance nominale	5,9 kW
Puissance maximale	max. 7 kW
Rendement	80%
Emission (% CO à 13% O <sub>2</sub> )	0,09%
Emission de particules	35 mg/Nm <sup>3</sup>



ACIER NOIR



ACIER NOIR / PLATEAU  
PIERRE OLLAIRE

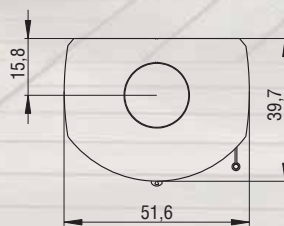
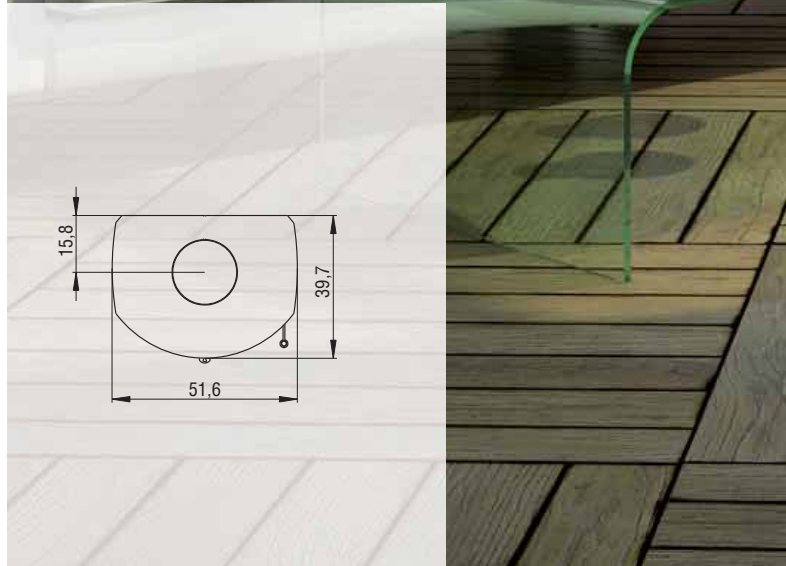
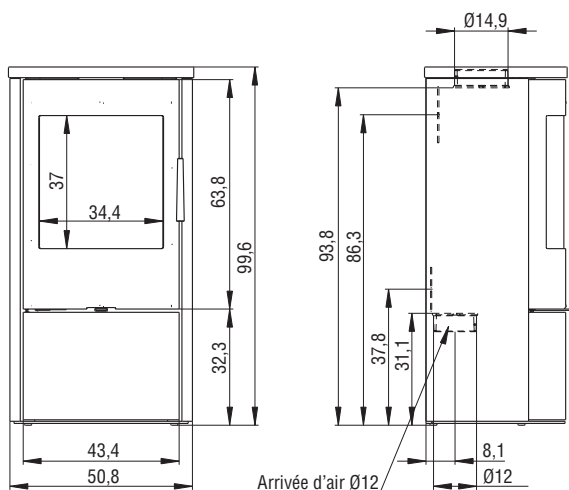
## Couleurs disponibles



Noir



Blanc



ACIER NOIR / PLATEAU CÉRAMIQUE





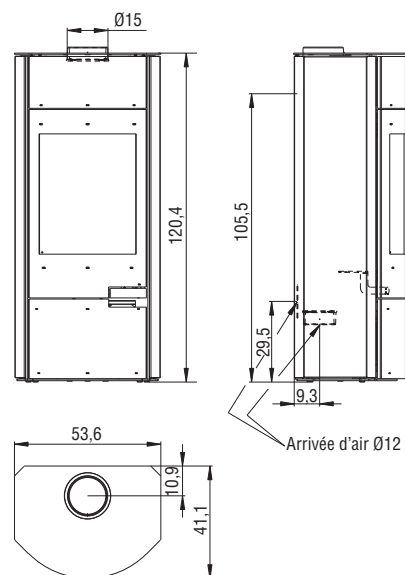




# Bosphore

## ACIER NOIR

Puissance nominale	8 kW
Puissance maximale	max. 9 kW
Rendement	78%
Emission (% CO à 13% O <sub>2</sub> )	0,09%
Emission de particules	26 mg/Nm <sup>3</sup>

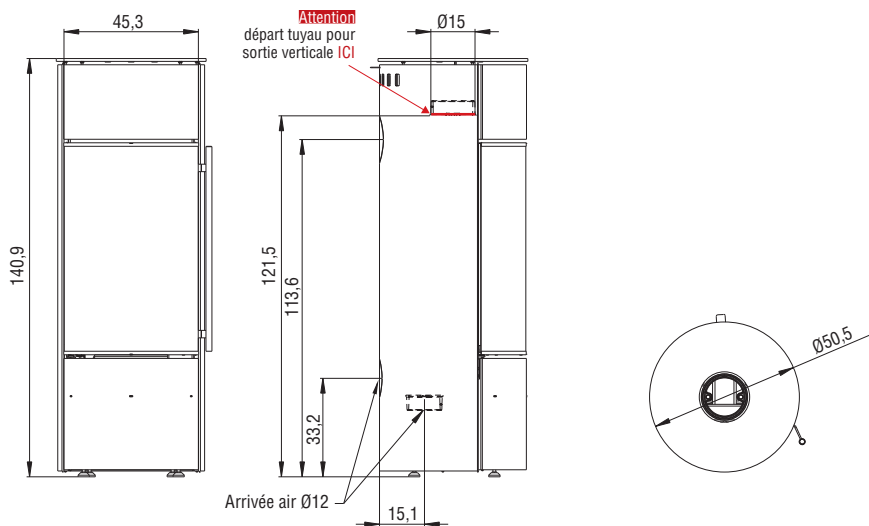




# Panama

## ACIER NOIR

Puissance nominale	6 kW
Puissance maximale	max. 7 kW
Rendement	82%
Emission (% CO à 13% O <sub>2</sub> )	0,08%
Emission de particules	39 mg/Nm <sup>3</sup>



## ACIER NOIR ET HABILLAGE OLLAIRE



# Magellan

## ACIER NOIR ET HABILLAGE OLLAIRE OU CÉRAMIQUE

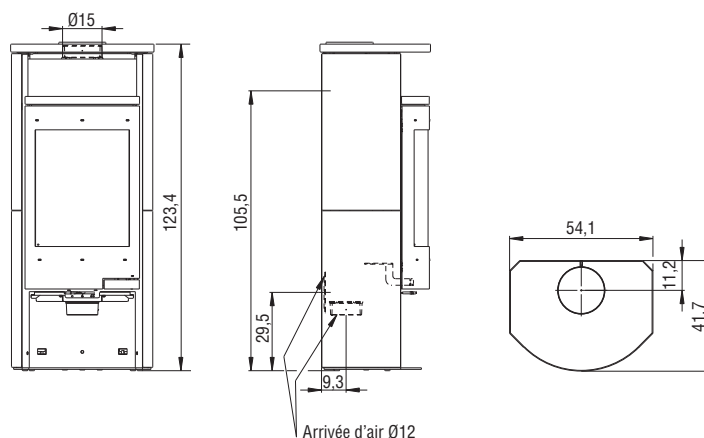
Puissance nominale	8 kW
Puissance maximale	max. 9 kW
Rendement	78%
Emission (% CO à 13% O <sub>2</sub> )	0,09%
Emission de particules	26 mg/Nm <sup>3</sup>



**HABILLAGE  
CÉRAMIQUE  
BLANCHE**



**HABILLAGE  
CÉRAMIQUE  
NOIRE**





KIANO 2 - Avec pieds et vitres latérales



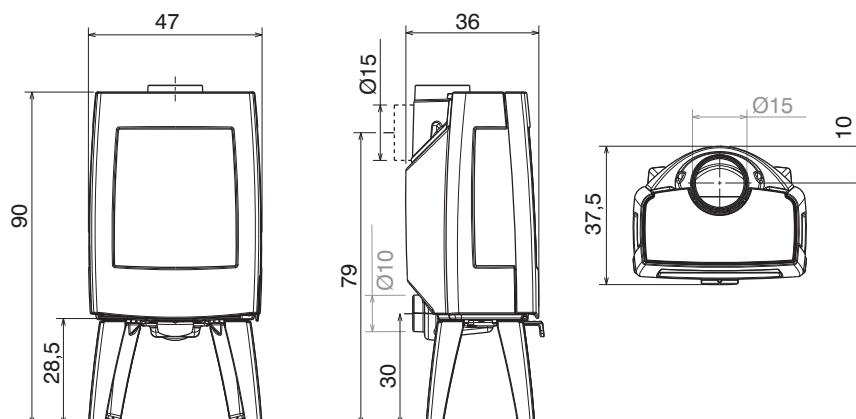
# Kiano 1 / 2

AVEC OU SANS VITRES LATÉRALES

Puissance nominale	7 kW
Puissance maximale	max. 9 kW
Rendement	79,7%
Emission (% CO à 13% O <sub>2</sub> )	0,07%
Emission de particules	19 mg/Nm <sup>3</sup>



KIANO 1 - Avec pieds





**KIANO 4 - Sur bûcher et vitres latérales**

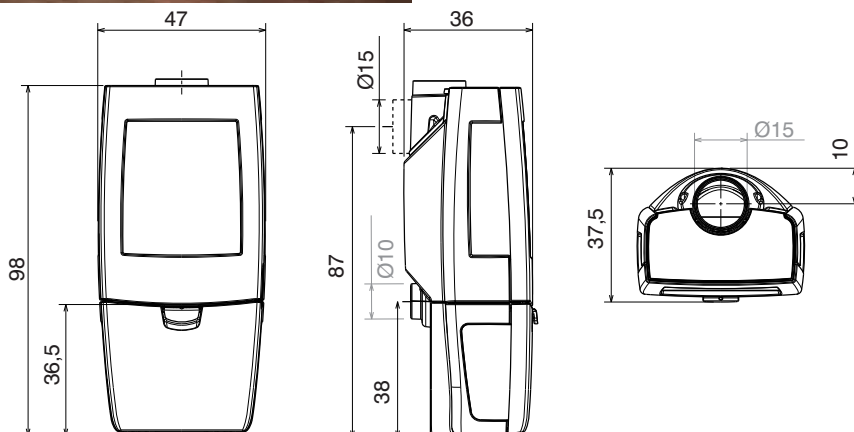


**KIANO 3 - Sur bûcher**

## Kiano 3 / 4

AVEC OU SANS VITRES LATÉRALES

Puissance nominale	7 kW
Puissance maximale	max. 9 kW
Rendement	79,7%
Emission (% CO à 13% O <sub>2</sub> )	0,07%
Emission de particules	19 mg/Nm <sup>3</sup>







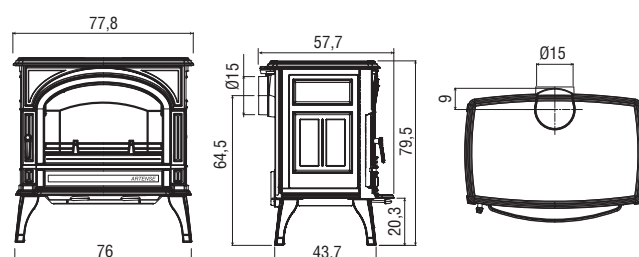
# Tradition

Puissance nominale	11 kW
Puissance maximale	max. 13 kW
Rendement	78%
Emission (% CO à 13% O <sub>2</sub> )	0,09%
Emission de particules	15 mg/Nm <sup>3</sup>

## Couleurs disponibles



Gris fonte Emaillé crème



# Héritage

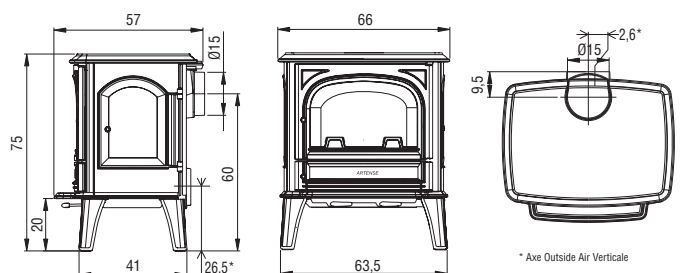
Puissance nominale	9 kW
Puissance maximale	max. 11 kW
Rendement	75%
Emission (% CO à 13% O <sub>2</sub> )	0,10%
Emission de particules	19 mg/Nm <sup>3</sup>



## Couleurs disponibles



Gris fonte    Emailé crème





# POÊLES À BOIS

## CARACTERISTIQUES TECHNIQUES

		RENDEMENT	ÉMISSION CO	ÉMISSION PARTICULES	PUISSANCE NOMINALE	IPEE*	SORTIE DES FUMÉES
GAMME AXIS	I700P	75,4%	0,10%	30 mg/Nm <sup>3</sup>	7 kW	≤ 1	Ø 18 cm
	I800P	75,4%	0,10%	30 mg/Nm <sup>3</sup>	7 kW	≤ 1	Ø 18 cm
	I1000P	75,4%	0,17%	< 40 mg/Nm <sup>3</sup>	8 kW	≤ 1	Ø 20 cm
	I1000PDF	75,4%	0,17%	< 40 mg/Nm	8 kW	≤ 1	Ø 20 cm
GAMME SUPERIOR	SAVINA	80,3%	0,07%	25 mg/Nm <sup>3</sup>	8 kW	≤ 1	Ø 15 cm
	MEDEA	81,8%	0,11%	22 mg/Nm <sup>3</sup>	6 kW	≤ 1	Ø 12 cm
GAMME ARTENSE	GIBRALTAR	80%	0,09%	35 mg/Nm <sup>3</sup>	5,9 kW	≤ 1	Ø 15 cm
	BOSPHORE	78%	0,09%	26 mg/Nm <sup>3</sup>	8 kW	≤ 1	Ø 15 cm
	PANAMA	82%	0,08%	39 mg/Nm <sup>3</sup>	6 kW	≤ 1	Ø 15 cm
	MAGELLAN	78%	0,09%	26 mg/Nm <sup>3</sup>	8 kW	≤ 1	Ø 15 cm
	KIANO 1	79,7%	0,07%	19 mg/Nm <sup>3</sup>	7 kW	≤ 1	Ø 15 cm
	KIANO 2	79,7%	0,07%	19 mg/Nm <sup>3</sup>	7 kW	≤ 1	Ø 15 cm
	KIANO 3	79,7%	0,07%	19 mg/Nm <sup>3</sup>	7 kW	≤ 1	Ø 15 cm
	KIANO 4	79,7%	0,07%	19 mg/Nm <sup>3</sup>	7 kW	≤ 1	Ø 15 cm
	TRADITION	78%	0,09%	15 mg/Nm <sup>3</sup>	11 kW	≤ 1	Ø 15 cm
	HERITAGE	75%	0,10%	19 mg/Nm <sup>3</sup>	9 kW	≤ 1	Ø 15 cm

**CLASSE DE PERFORMANCE ENVIRONNEMENTALE**

★★★★★★ Appareil de classe **5★**

*flamme*  
**VERTE** Le label du chauffage au bois

[www.flammeverte.org](http://www.flammeverte.org)

Avec le concours de l'ADEME

**CLASSE DE PERFORMANCE ENVIRONNEMENTALE**

★★★★★★ Appareil de classe **6★**

*flamme*  
**VERTE** Le label du chauffage au bois

[www.flammeverte.org](http://www.flammeverte.org)

Avec le concours de l'ADEME

**CLASSE DE PERFORMANCE ENVIRONNEMENTALE**

★★★★★★ Appareil de classe **7★**

*flamme*  
**VERTE** Le label du chauffage au bois

[www.flammeverte.org](http://www.flammeverte.org)

Avec le concours de l'ADEME

BÛCHE	DIMENSIONS (EN CM)	POIDS	CONFORME NORME	GARANTIE**		FLAMME VERTE
50 cm	L69,4 x P45 x H58,5	150 kg	EN 13240		✓	★★★★★★
50 cm	L79,6 x P45 x H58,5	150 kg	EN 13240		✓	★★★★★★
60 cm	L100 x P45 x H58,7	180 kg	EN 13240		✓	★★★★★★
60 cm	L100 x P59,65 x H58,8	180 kg	EN 13240		✓	★★★★★★
33 cm	L60 x P51 x H144	218 kg	EN 13240		✓	En cours
25 cm	L50 x P43 x H92	110 kg	EN 13240		✓	En cours
25 cm	L51,6 x P39,7 x H99,6	123 kg	EN 13240		✓	En cours
30 cm	L53,6 x P41,1 x H120,4	178 kg	EN 13240		✓	★★★★★
25 cm	Ø50,5 x 140,9	170 kg	EN 13240		✓	★★★★★
30 cm	L54,1 x P41,7 x H123,4	165 kg	EN 13240		✓	★★★★★
33 cm	L47 x P36 x H90	105 kg	EN 13240		✓	★★★★★★
33 cm	L47 x P36 x H90	105 kg	EN 13240		✓	★★★★★★
33 cm	L47 x P36 x H98	125 kg	EN 13240		✓	★★★★★★
33 cm	L47 x P36 x H98	125 kg	EN 13240		✓	★★★★★★
60 cm	L77,8 x P57,7 x H79,5	220 kg	EN 13240		✓	★★★★★★
50 cm	L66 x P57 x H75	165 kg	EN 13240		✓	★★★★★★

\*IPEE : Indice de Performance Energétique et Environnementale - \*\*Se reporter aux termes de la garantie





# POÊLES À GRANULÉS

## CARACTÉRISTIQUES COMMUNES

- Habillage acier peinture laquée ou céramique
- Chambre de combustion monobloc en acier
- Braséro et déflecteur en fonte
- Vitre céramique résistant à 750°
- Cendrier extractible
- Tableau de commande digitales et télécommande pour dérer les fonctions du poêle :  
allumage, puissance, température ambiante, extinction du poêle
- Chronothermostat de série, programmation journalière, hebdomadaire ou week-end, sur 2 plages horaires, réglage sur le tableau de commande digitales
- Connectable à l'air extérieur
- Télécommande et humidificateur en option

# Monica



Puissance	min. 2,6 - max. 8,5 kW
Rendement	89%
Emission (% CO à 13% O <sub>2</sub> )	0,01%
Emission de particules	26 mg/Nm <sup>3</sup>
4 niveaux de puissance	



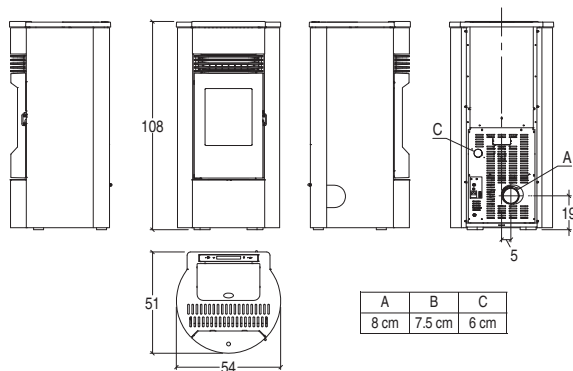
## Couleurs disponibles



Bordeaux

Blanc

Gris

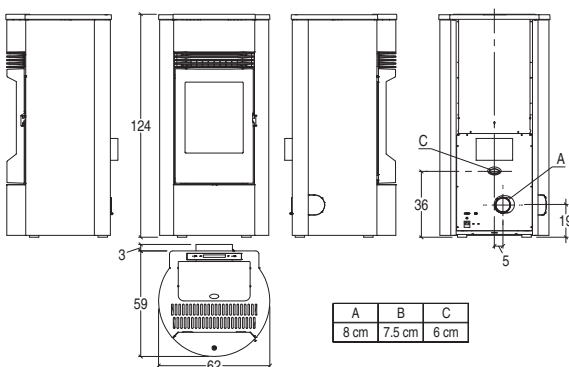




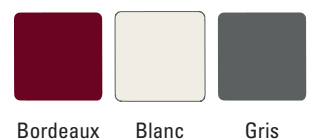
# Solange



Puissance	min. 3,4 - max. 11 kW
Rendement	89,4%
Emission (% CO à 13% O <sub>2</sub> )	0,02%
Emission de particules	24 mg/Nm <sup>3</sup>
5 niveaux de puissance	



## Couleurs disponibles



Bordeaux Blanc Gris



# Milly



Puissance	min. 2,6 - max. 8,5 kW
Rendement	89,2%
Emission (% CO à 13% O <sub>2</sub> )	0,02%
Emission de particules	25 mg/Nm <sup>3</sup>
4 niveaux de puissance	

## Couleurs disponibles



Bordeaux    Blanc    Gris

# Milly C



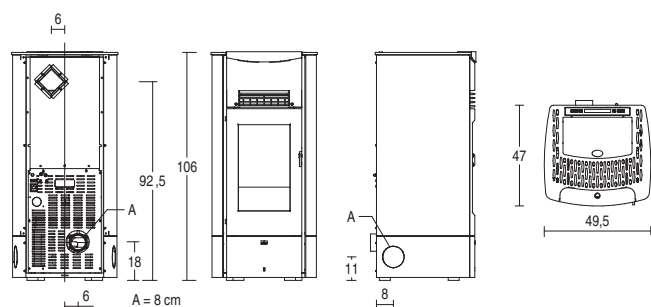
## CONVECTION NATURELLE

Puissance	min. 2,5 - max. 8,5 kW
Rendement	89,1%
Emission (% CO à 13% O <sub>2</sub> )	0,01%
Emission de particules	23 mg/Nm <sup>3</sup>
4 niveaux de puissance	

## Couleurs disponibles



Bordeaux    Blanc    Gris







# Rita

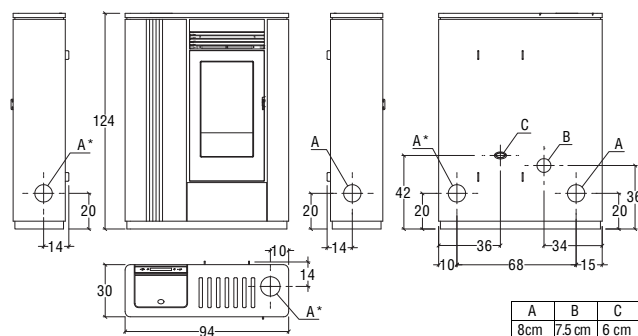


Puissance	min. 3,4 - max. 11 kW
Rendement	85%
Emission (% CO à 13% O <sub>2</sub> )	0,02%
Emission de particules	< 40 mg/Nm <sup>3</sup>
5 niveaux de puissance	

## Couleurs disponibles



Bordeaux    Blanc    Gris





# Lisa



Puissance	min. 2,6 - max. 8,5 kW
Rendement	85,2%
Emission (% CO à 13% O <sub>2</sub> )	0,02%
Emission de particules	25 mg/Nm <sup>3</sup>
4 niveaux de puissance	



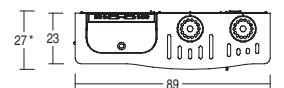
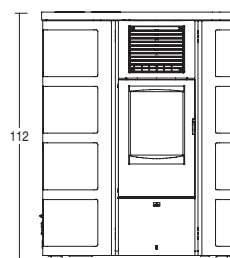
## Couleurs disponibles



Bordeaux Bleu antique Noir opaque



Sel et poivre Terre d'Orient







# Lia

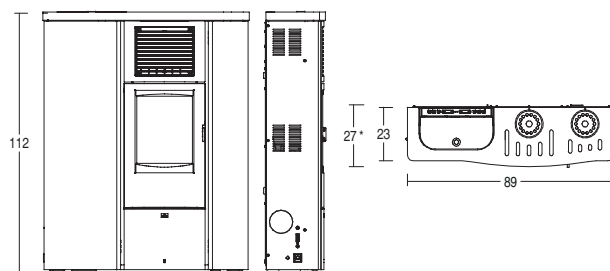


Puissance	min. 2,6 - max. 8,5 kW
Rendement	85,2%
Emission (% CO à 13% O <sub>2</sub> )	0,02%
Emission de particules	25 mg/Nm <sup>3</sup>
4 niveaux de puissance	

## Couleurs disponibles



Bordeaux    Blanc    Gris



# Sonia



Puissance	min. 3,4 - max. 11 kW
Rendement	90,2%
Emission (% CO à 13% O <sub>2</sub> )	0,01%
Emission de particules	24 mg/Nm <sup>3</sup>
5 niveaux de puissance	



## Couleurs disponibles



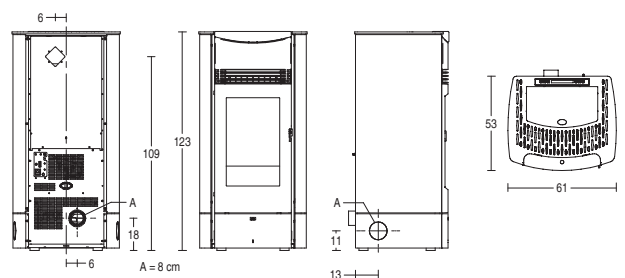
Bordeaux



Blanc



Gris





# Cleo



Puissance	min. 2,5 - max. 6 kW
Rendement	92%
Emission (% CO à 13% O <sub>2</sub> )	0,02%
Emission de particules	30 mg/Nm <sup>3</sup>
4 niveaux de puissance	

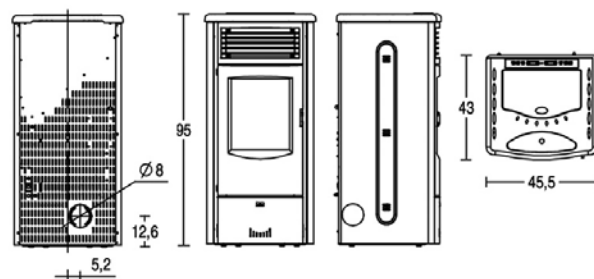
## Couleurs disponibles



Bordeaux

Blanc

Gris







# Gioia



Puissance	min. 3,5 - max. 9 kW
Rendement	86,6%
Emission (% CO à 13% O <sub>2</sub> )	0,02%
Emission de particules	24 mg/Nm <sup>3</sup>
4 niveaux de puissance	



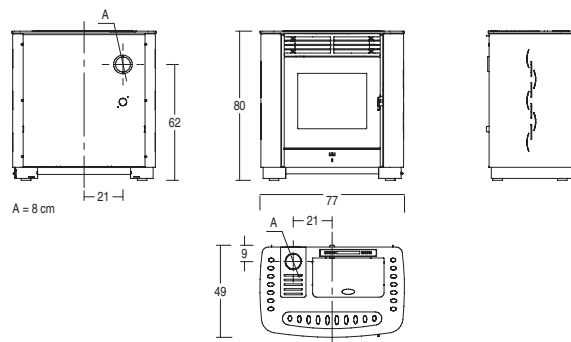
## Couleurs disponibles



Bordeaux

Blanc

Gris





# Marcella



Puissance	min. 2,6 - max. 8,5 kW
Rendement	89,1%
Emission (% CO à 13% O <sub>2</sub> )	0,02%
Emission de particules	14 mg/Nm <sup>3</sup>
4 niveaux de puissance	



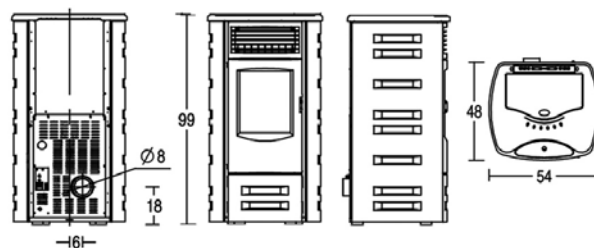
## Couleurs disponibles



Bordeaux Bleu antique Noir opaque



Sel et poivre Terre d'Orient





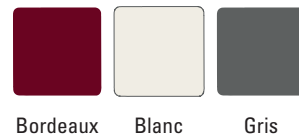
# Monia



Puissance	min. 2,6 - max. 8,5 kW
Rendement	89,1%
Emission (% CO à 13% O <sub>2</sub> )	0,02%
Emission de particules	14 mg/Nm <sup>3</sup>
4 niveaux de puissance	



## Couleurs disponibles



Bordeaux Blanc Gris



# Sabrina

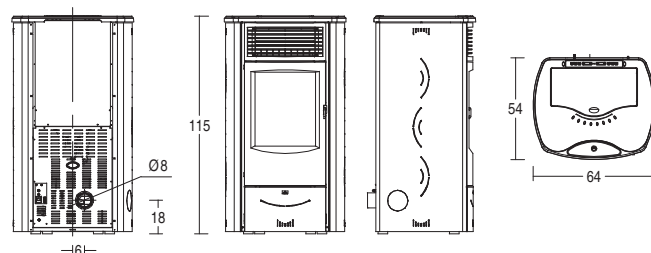


Puissance	min. 3,4 - max. 11 kW
Rendement	89,2%
Emission (% CO à 13% O <sub>2</sub> )	0,02%
Emission de particules	12 mg/Nm <sup>3</sup>
5 niveaux de puissance	

## Couleurs disponibles



Bordeaux    Blanc    Gris





# Sveva



Puissance	min. 3,4 - max. 11 kW
Rendement	89,2%
Emission (% CO à 13% O <sub>2</sub> )	0,02%
Emission de particules	12 mg/Nm <sup>3</sup>
5 niveaux de puissance	



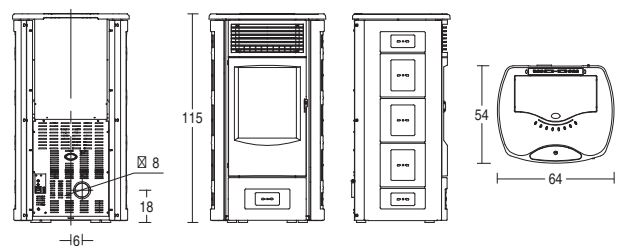
## Couleurs disponibles



Bordeaux Bleu antique Noir opaque



Sel et poivre Terre d'Orient





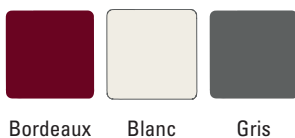
# Sabrina



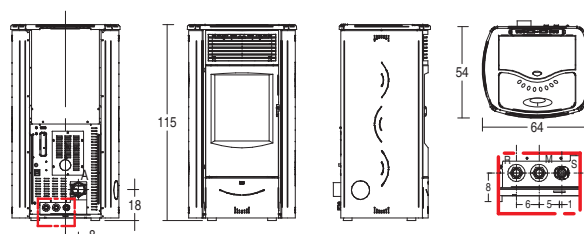
Puissance	min. 6,5 - max. 15,5 kW
Puissance en eau	max. 12,5 kW
Rendement	90,5%
Emission (% CO à 13% O <sub>2</sub> )	0,02%
Emission de particules	20 mg/Nm <sup>3</sup>
5 niveaux de puissance	



## Couleurs disponibles



Bordeaux    Blanc    Gris

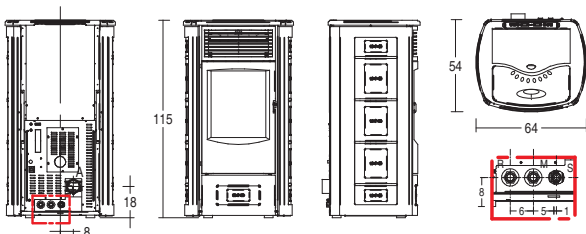




# Sveva



Puissance	min. 6,5 - max. 15,5 kW
Puissance en eau	max. 12,5 kW
Rendement	90,5%
Emission (% CO à 13% O <sub>2</sub> )	0,02%
Emission de particules	20 mg/Nm <sup>3</sup>
5 niveaux de puissance	



## Couleurs disponibles



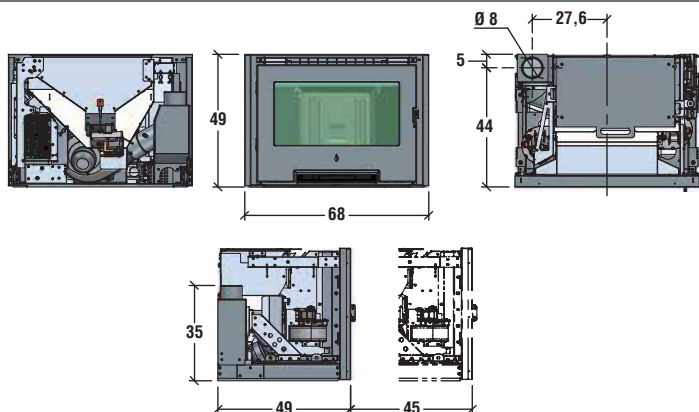
Bordeaux Bleu antique Noir opaque Sel et poivre Terre d'Orient

# SCP 7

## INSERT À GRANULÉS



Puissance	min. 3 - max. 7 kW
Rendement	85,5%
Emission (% CO à 13% O <sub>2</sub> )	0,02%
Emission de particules	29 mg/Nm <sup>3</sup>
4 niveaux de puissance	



## CARACTERISTIQUES

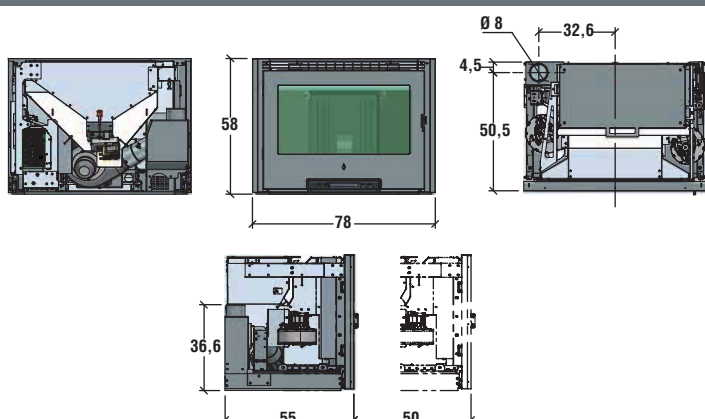
- Façade fonte
- Chambre de combustion, déflecteur en fonte, vitre céramique résistant 750°C
- Tableau de commandes digitales et télécommande pour gérer les fonctions du poêle : allumage, puissance, température ambiante, extinction du poêle
- Fonction Energy Saving : possibilité arrêt de l'appareil à la température souhaitée
- Chronothermostat de série, programmation journalière, hebdomadaire ou week end, sur 2 plages horaires
- Télécommande en option
- Connectable à l'air extérieur avec le kit de raccordement en option
- Option tiroir de chargement, kit réservoir supplémentaire version chargement frontal ou chargement latéral, kit réhausse
- Option cadre de finition 4 côtés (avec ou sans tiroir de chargement)
  - sans tiroir de chargement : 70 x 50 cm (SCP 7) - 80 x 59 cm (SCP 9)
  - avec tiroir de chargement : 70 x 56 cm (SCP 7) - 80 x 65 cm (SCP 9)

# SCP 9

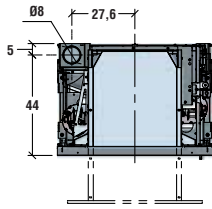
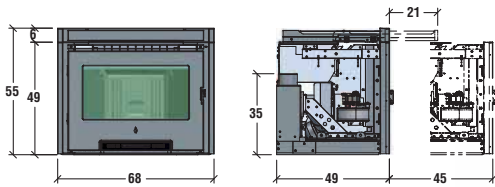
## INSERT À GRANULÉS



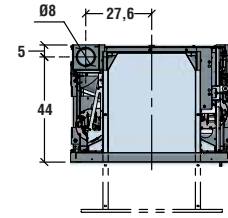
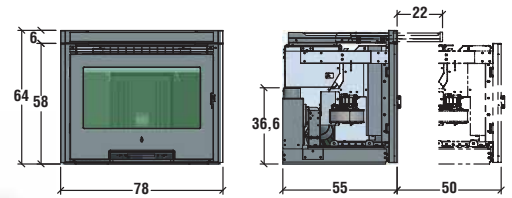
Puissance	min. 3,2 - max. 9 kW
Rendement	85%
Emission (% CO à 13% O <sub>2</sub> )	0,02%
Emission de particules	27 mg/Nm <sup>3</sup>
5 niveaux de puissance	



## KIT TIROIR À GRANULÉS

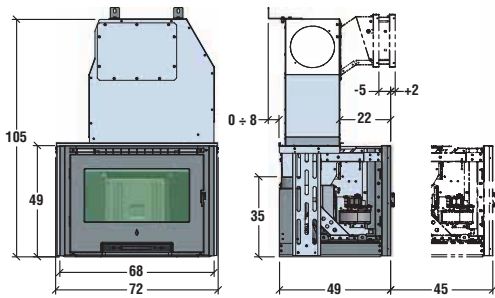


**SCP 7**  
Hauteur = 55 cm

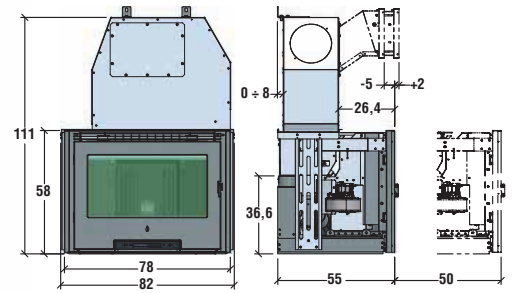


**SCP 9**  
Hauteur = 64 cm

## KIT RÉSERVOIR À GRANULÉS SUPPLÉMENTAIRE



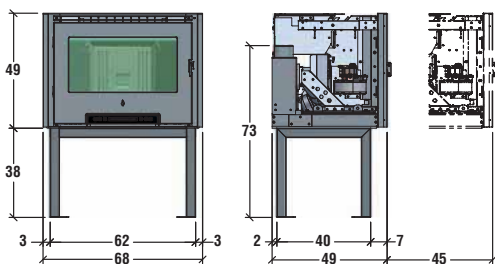
**SCP 7**



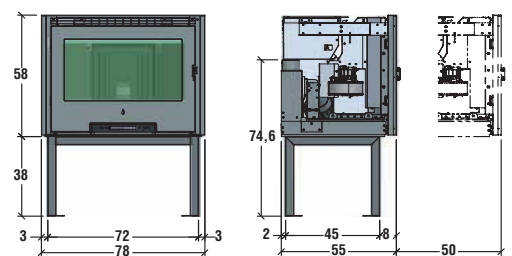
**SCP 9**

Capacité kit chargement frontal (réserve incluse) : 35 kg (SCP 7) - 42 kg (SCP 9)  
Capacité kit chargement latéral (réserve incluse) : 45 kg (SCP 7) - 52 kg (SCP 9)

## KIT RÉHAUSSE



**SCP 7**



**SCP 9**



# POÊLES ET INSERTS À GRANULÉS

## CARACTERISTIQUES TECHNIQUES

	RENDEMENT	ÉMISSION CO	ÉMISSION PARTICULES	PUISSANCE	CONSO HORAIRE*	CAPACITÉ RÉSERVOIR	SORTIE DES FUMÉES Ø 8 cm
<b>MONICA</b>	89%	0,01%	26 mg/Nm <sup>3</sup>	2,6 - 8,5 kW	0,6 - 1,9 kg/h	16 kg	arrière ou latérale gauche ou latérale droite
<b>SOLANGE</b>	89,4%	0,02%	24 mg/Nm <sup>3</sup>	3,4 - 11 kW	0,8 - 2,5 kg/h	32 kg	arrière ou latérale gauche ou latérale droite
<b>MILLY</b>	89,2%	0,02%	25 mg/Nm <sup>3</sup>	2,6 - 8,5 kW	0,6 - 1,9 kg/h	16 kg	arrière ou latérale gauche
<b>MILLY C</b>	89,1%	0,01%	23 mg/Nm <sup>3</sup>	2,5 - 8,5 kW	0,6 - 1,4 kg/h	16 kg	arrière ou latérale gauche
<b>RITA</b>	85%	0,02%	< 40 mg/Nm <sup>3</sup>	3,4 - 11 kW	0,8 - 2,5 kg/h	27 kg	5 sorties des fumées 2 arrière - 1 latérale gauche / 1 droite - 1 dessus
<b>LISA</b>	85,2%	0,02%	25 mg/Nm <sup>3</sup>	2,6 - 8,5 kW	0,6 - 2 kg/h	17 kg	6 sorties des fumées 2 arrière - 1 latérale gauche / 1 droite - 2 dessus
<b>LIA</b>	85,2%	0,02%	25 mg/Nm <sup>3</sup>	2,6 - 8,5 kW	0,6 - 2 kg/h	17 kg	6 sorties des fumées 2 arrière - 1 latérale gauche / 1 droite - 2 dessus
<b>SONIA</b>	90,2%	0,01%	24 mg/Nm <sup>3</sup>	3,4 - 11 kW	0,8 - 2,4 kg/h	32 kg	arrière ou latérale gauche
<b>CLEO</b>	92%	0,02%	30 mg/Nm <sup>3</sup>	2,5 - 6 kW	0,6 - 1,4 kg/h	10,5 kg	arrière et latérale gauche et droite
<b>GIOIA</b>	86,6%	0,02%	24 mg/Nm <sup>3</sup>	3,5 - 9 kW	0,8 - 2,1 kg/h	18 kg	1 dessus - 1 arrière haute
<b>MARCELLA</b>	89,1%	0,02%	14 mg/Nm <sup>3</sup>	2,6 - 8,5 kW	0,6 - 1,9 kg/h	16 kg	
<b>MONIA</b>	89,1%	0,02%	14 mg/Nm <sup>3</sup>	2,6 - 8,5 kW	0,6 - 1,9 kg/h	16 kg	arrière ou latérale gauche
<b>SABRINA</b>	89,2%	0,02%	12 mg/Nm <sup>3</sup>	3,4 - 11 kW	0,8 - 2,4 kg/h	30 kg	arrière ou latérale gauche
<b>SVEVA</b>	89,2%	0,02%	12 mg/Nm <sup>3</sup>	3,4 - 11 kW	0,8 - 2,4 kg/h	30 kg	
<b>SABRINA THERMO</b>	90,5%	0,02%	20 mg/Nm <sup>3</sup>	6,5 - 15,5 kW	1,5 - 3,5 kg/h	30 kg	
<b>SVEVA THERMO</b>	90,5%	0,02%	20 mg/Nm <sup>3</sup>	6,5 - 15,5 kW	1,5 - 3,5 kg/h	30 kg	
<b>SCP7</b>	85,5%	0,02%	29 mg/Nm <sup>3</sup>	3 - 7 kW	0,8 - 1,7 kg/h	8 kg	
<b>SCP9</b>	85%	0,02%	27 mg/Nm <sup>3</sup>	3,2 - 9 kW	0,7 - 2,2 kg/h	13 kg	

SABRINA et SVEVA THERMO = PUISSANCE EAU : 5 - 12,5 kW

\*Suivant type de granulés

**CLASSE DE PERFORMANCE ENVIRONNEMENTALE**

☆☆☆☆☆☆ Appareil de classe **5★**

*flamme*  
**VERTE** Le label du chauffage au bois

[www.flammeverte.org](http://www.flammeverte.org)

Avec le concours de l'ADEME

**CLASSE DE PERFORMANCE ENVIRONNEMENTALE**

☆☆☆☆☆☆ Appareil de classe **6★**

*flamme*  
**VERTE** Le label du chauffage au bois

[www.flammeverte.org](http://www.flammeverte.org)

Avec le concours de l'ADEME

**CLASSE DE PERFORMANCE ENVIRONNEMENTALE**

☆☆☆☆☆☆ Appareil de classe **7★**

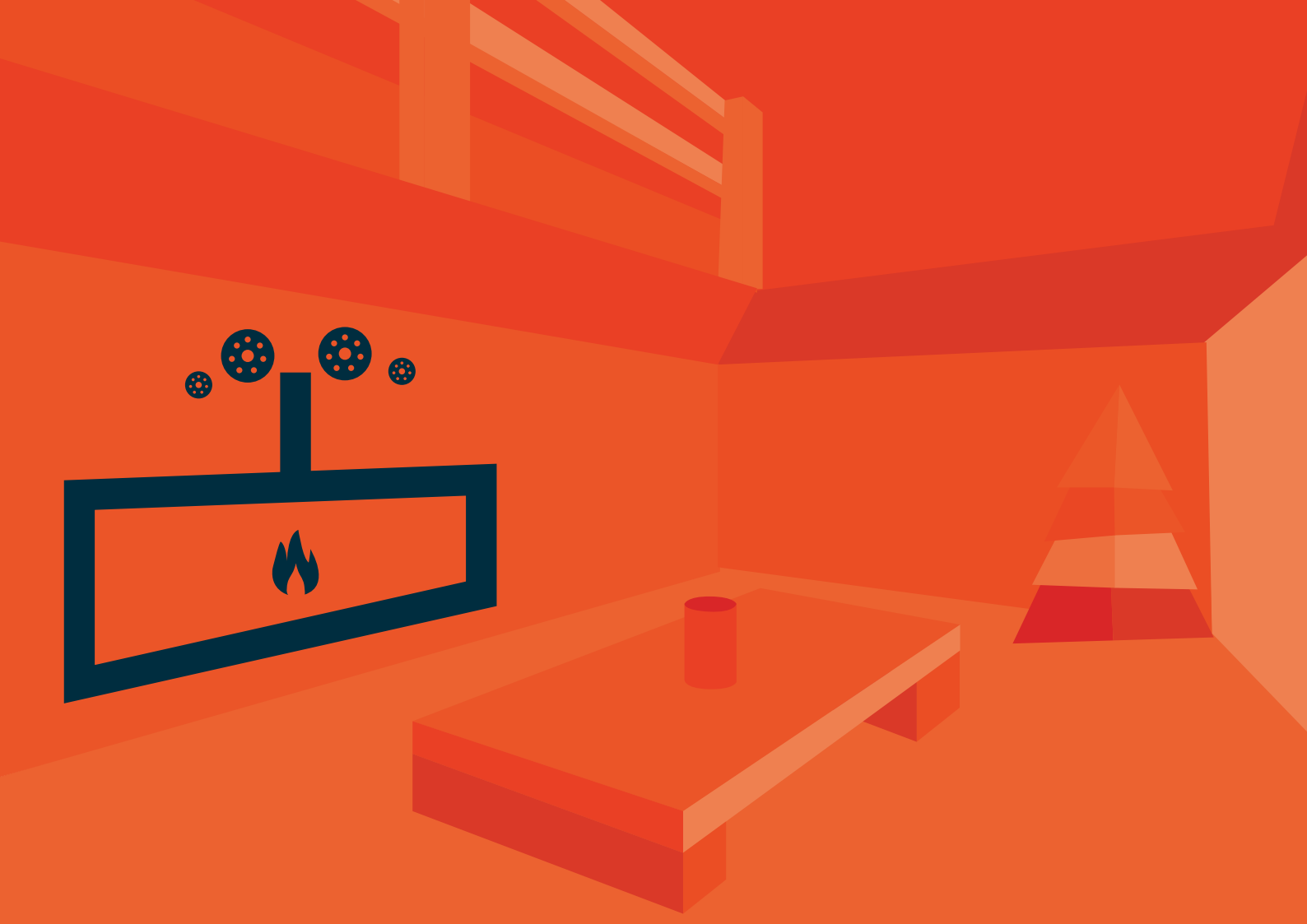
*flamme*  
**VERTE** Le label du chauffage au bois

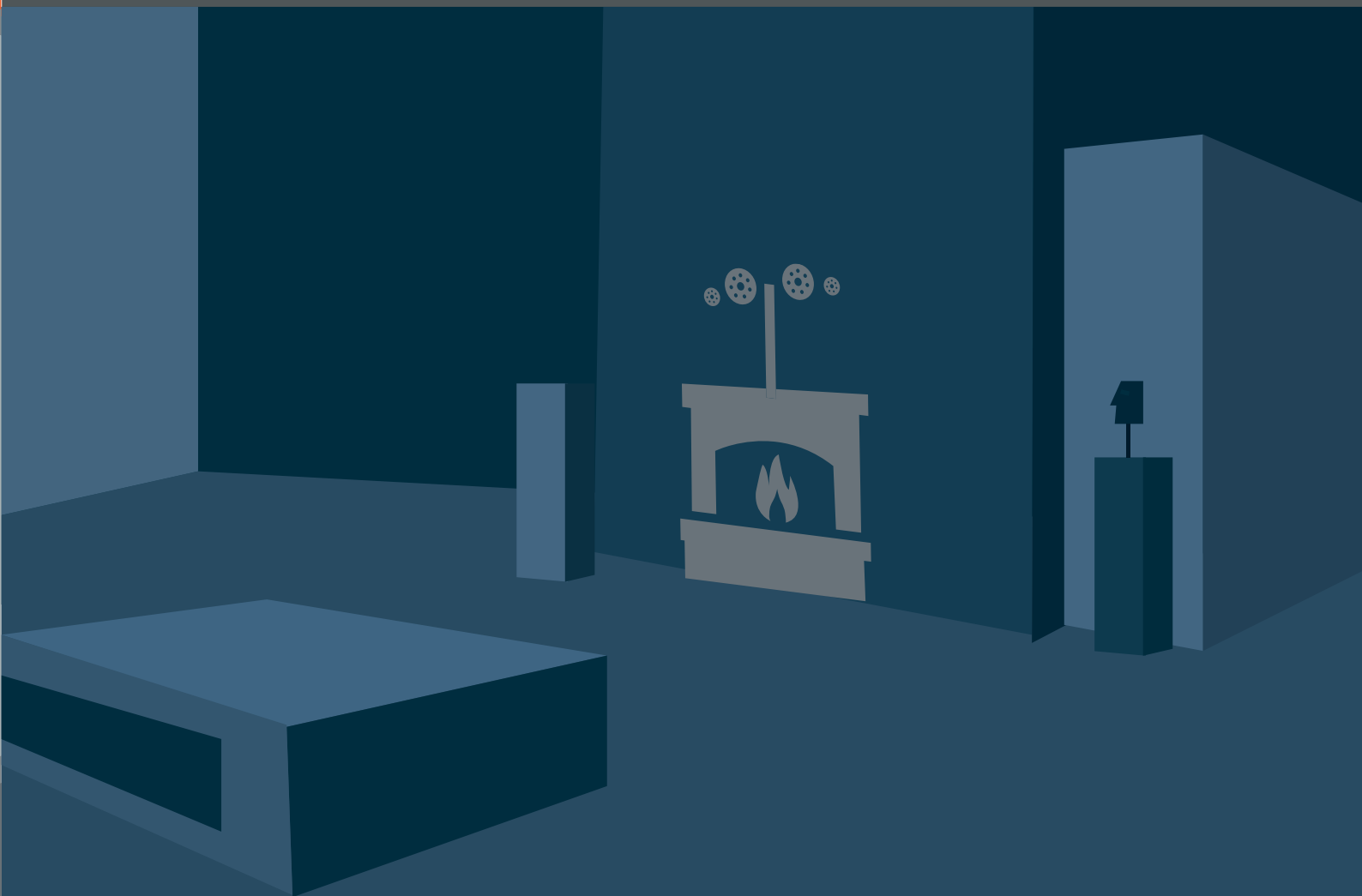
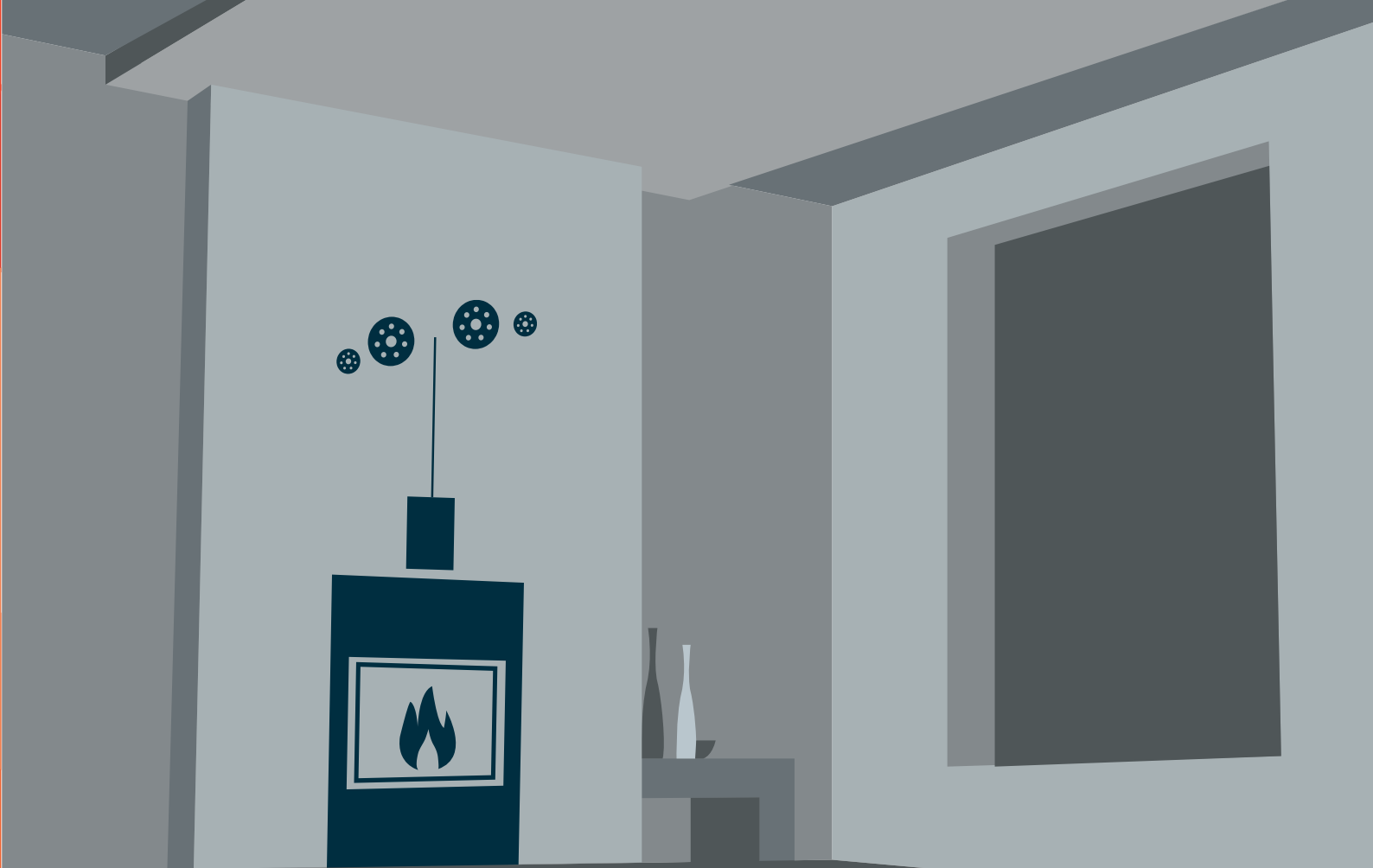
[www.flammeverte.org](http://www.flammeverte.org)

Avec le concours de l'ADEME

PUISSANCE ÉLECTRIQUE**	IPEE***	DIMENSIONS (EN CM)	POIDS	HABILLEMENT	CONFORME NORME CE	GARANTIE****	RECOMMANDE MAISONS RT2012 PAR ANS	FLAMME VERTE
390W	≤ 1	L54 x P51 x H108	115 kg	Acier peinture laquée	EN 14785	3 ANS	✓	En cours
410 W	≤ 1	L62 x P62 x H124	160 kg	Acier peinture laquée	EN 14785	3 ANS	✓	☆☆☆☆☆☆
370 W	≤ 1	L49,5 x P47 x H106	146 kg	Acier peinture laquée	EN 14785	3 ANS	✓	☆☆☆☆☆☆
335 W	≤ 1	L49,5 x P47 x H106	120 kg	Acier peinture laquée	EN 14785	3 ANS	✓	☆☆☆☆☆☆
510 W	≤ 1	L95 x P31 x H125	170 kg	Acier peinture laquée	EN 14785	3 ANS	✓	En cours
370 W	≤ 1	L89 x P23 x H112	145 kg	Céramique	EN 14785	3 ANS	✓	☆☆☆☆☆☆
370 W	≤ 1	L89 x P26 x H112	125 kg	Acier peinture laquée	EN 14785	3 ANS	✓	☆☆☆☆☆☆
390 W	≤ 1	L61 x P53 x H123	152 kg	Acier peinture laquée	EN 14785	3 ANS	✓	☆☆☆☆☆☆
370 W	≤ 1	L45,5 x P43 x H95	90 kg	Acier peinture laquée	EN 14785	3 ANS	✓	☆☆☆☆☆☆
370 W	≤ 1	L77 x P49 x H80	150 kg	Acier peinture laquée	EN 14785	3 ANS	✓	☆☆☆☆☆☆
370 W	≤ 1	L54 x P48 x H99	132 kg	Céramique	EN 14785	3 ANS	✓	☆☆☆☆☆☆
370 W	≤ 1	L54 x P48 x H99	98 kg	Acier peinture laquée	EN 14785	3 ANS	✓	☆☆☆☆☆☆
390 W	≤ 1	L64 x P54 x H115	130 kg	Acier peinture laquée	EN 14785	3 ANS	✓	☆☆☆☆☆☆
390 W	≤ 1	L64 x P54 x H116	189 kg	Céramique	EN 14785	3 ANS	✓	☆☆☆☆☆☆
430 W	≤ 1	L64 x P54 x H116	253 kg	Acier peinture laquée	EN 14785	3 ANS	✓	☆☆☆☆☆☆
430 W	≤ 1	L64 x P54 x H116	253 kg	Céramique	EN 14785	3 ANS	✓	☆☆☆☆☆☆
410 W	≤ 1		115 kg		EN 14785	3 ANS	✓	☆☆☆☆☆☆
430 W	≤ 1		120 kg		EN 14785	3 ANS	✓	☆☆☆☆☆☆

\*\*Puissance électrique max absorbée à l'allumage - \*\*\*IPEE : Indice de Performance Énergétique et Environnementale - \*\*\*\*Se reporter aux termes de la garantie







### **RECOMMANDATIONS IMPORTANTES**

Les foyers, les poêles à bois et les poêles à granulés dégagent une température élevée. L'installation doit être effectuée dans les règles de l'art particulièrement en ce qui concerne l'isolation et les distances à respecter lors du montage par rapport aux matériaux inflammables. La responsabilité du fabricant est limitée à la garantie spécifique sur les différentes fournitures composant les foyers. Il y a lieu de se conformer pour l'installation à la notice délivrée avec chaque appareil. Les foyers sont conformes à la norme Européenne EN 13229, les poêles à bois conformes à la norme Européenne EN 13240 et les poêles et les inserts à granulés conformes à la norme Européenne EN 14785.

**POUR LES MODÈLES THERMO L'INSTALLATION DOIT ÊTRE EFFECTUÉE PAR UN CHAUFFAGISTE.**

***DOIVENT OBLIGATOIREMENT ÊTRE INSTALLÉS CONFORMEMENT AU DTU 24-2.***

**Attention :** Les pierres, les marbres et granits que nous utilisons, peuvent varier d'aspect, de coloris et de nuances, d'un approvisionnement à l'autre, et ne peuvent en aucun cas donner lieu à des réclamations.

Réserves dimensionnelles : les côtes indiquées sur les plans sont théoriques. Des écarts dimensionnels peuvent exister sur les éléments sans nuire au parfait montage des cheminées.

**Important :** Bien que pas toujours représenté ou visible sur les photos, l'apport de grilles est impératif (DTU 24-2) pour respecter les flux d'air inhérent au bon fonctionnement des cheminées.

Documentation non contractuelle.

Des différences de teinte dues aux prises de vues et à l'impression peuvent intervenir.

Afin d'améliorer ses produits le fabricant se réserve le droit à toutes modifications.

Réalisation graphique : [www.overscan.fr](http://www.overscan.fr)

Février 2016



votre vendeur conseil



ZA la Pelissière - 01300 BELLEY - France  
Tél : 33 (0) 4 79 81 10 50 - Fax : 33 (0) 4 79 42 21 24  
[contact@cheminees-axis.com](mailto:contact@cheminees-axis.com) - [www.cheminees-axis.com](http://www.cheminees-axis.com)