

les cheminées  
esprit tendance

par Seguin





les cheminées

# esprit tendance

par Seguin

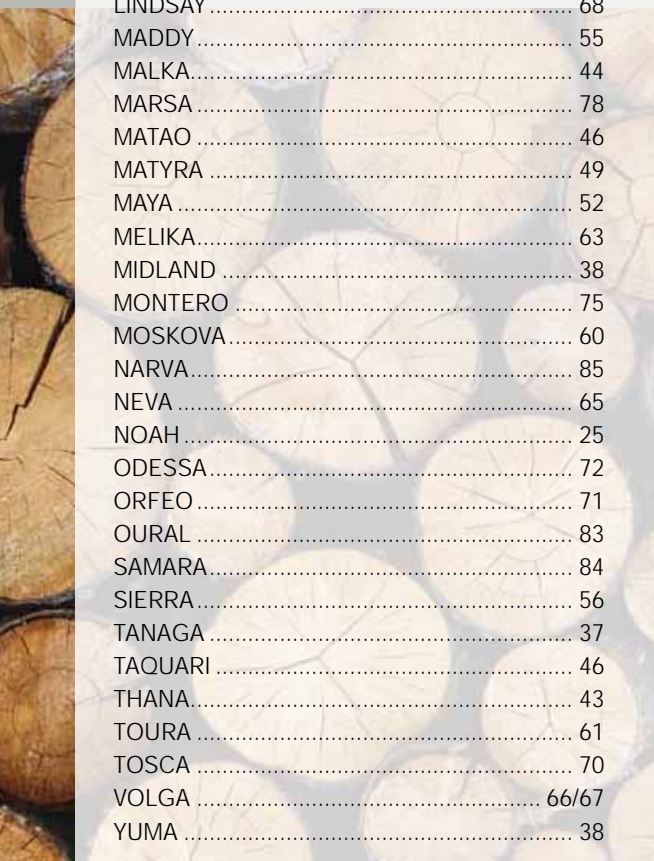


## Index des cheminées

ANGARA.....	59
ATEN .....	69
ANTAO.....	39
ANTIOPE .....	53
AZOR.....	78
CALHAO I.....	47
CALISTO.....	79
CM4I700I.....	30
DEMETER NOIR.....	55
DORIA .....	30
DRESDA.....	57
EASY.....	57
ELEMENTS GAMME I.....	40/41
ELKO .....	76
EMILIA .....	31
ERAKIS.....	76
ERIS.....	73
GIPSY .....	62
HERMES.....	54
IANA .....	50
INTEGRAL .....	56
KALLIOPE.....	74
KARA .....	26/27
KHATANGA .....	51
KENNY .....	25
LAYLA 3 .....	28
LAYLA 10.....	29
LIMOISE .....	77
LINDSAY.....	68
MADDY.....	55
MALKA.....	44
MARSA.....	78
MATAO .....	46
MATYRA .....	49
MAYA .....	52
MELIKA.....	63
MIDLAND .....	38
MONTERO .....	75
MOSKOVA.....	60
NARVA.....	85
NEVA .....	65
NOAH .....	25
ODESSA.....	72
ORFEO .....	71
OURAL .....	83
SAMARA.....	84
SIERRA.....	56
TANAGA .....	37
TAQUARI .....	46
THANA.....	43
TOURA .....	61
TOSCA .....	70
VOLGA .....	66/67
YUMA .....	38

# sommaire

L'univers seguin .....	6
Les foyers fonte & acier .....	8
Le bois.....	10
Plantons pour l'avenir.....	12
Actualités .....	14
RT2012 .....	15
Bois bûche et granulés .....	16
Installation/rénovation .....	18
Matériaux.....	20
Les foyers & inserts.....	87
Découvrez l'univers Seguin.....	99
Home by me.....	100





Les cadres  
métalliques

**24**

DES LIGNES  
SIMPLES  
ET ÉPURÉES



Les compactes

**48**

PLACE AU FEU !



Habillages béton

**36**

LA  
TENDANCE  
DU MATÉRIAU  
BRUT



Les visions  
latérales

**58**

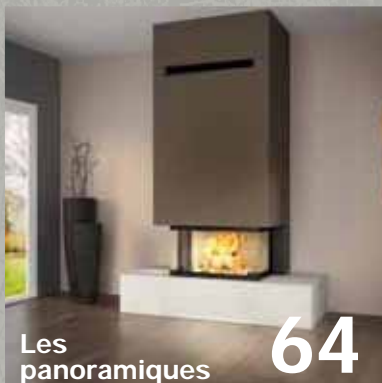
JOUER  
AVEC L'ESPACE



Eléments métal  
ou béton pour  
gamme I

**40**

1, 2, 3 ...  
COMPOSEZ



Les  
panoramiques

**64**

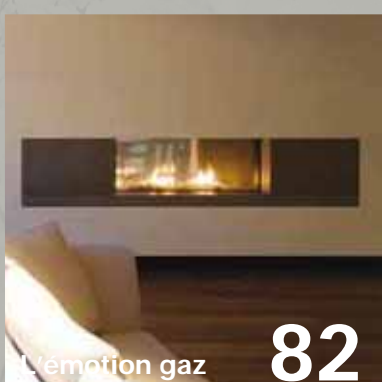
UNE LARGE  
VISION DU FEU



Les effets cirés

**42**

DONNER VIE  
À LA MATIÈRE



L'émotion gaz

**82**

L'EMOTION GAZ  
UN NOUVEAU  
CONFORT,  
DE NOUVELLES  
SENSATIONS

L'univers Seguin

# GROUPE SEGUIN

FABRICANT FRANÇAIS  
ET CENTRE DE FORMATION  
AU SERVICE DE SES CLIENTS

CONFIANCE / ENGAGEMENT



Le Groupe Seguin Duteriez, c'est aujourd'hui plus de 100 personnes en interne, entre son «cœur» auvergnat et ses deux autres unités de production JC Bordelet (Montpellier) et foyers aciers (Belley). C'est aussi un réseau de revendeurs «Club Seguin», présent sur l'ensemble des segments du marché, avec des produits de forte qualité technique et esthétique.

Pilier du développement, le centre de formation du Groupe, basé à Randan, effectue près d'une centaine de formations par an, sur les produits, la pose et les techniques de mise en œuvre. Cette professionnalisation se renforce encore en 2015, avec un projet d'extension du centre de formation sur 400 m<sup>2</sup>.

Les revendeurs Seguin, dont la relation avec le Groupe s'inscrit dans la confiance et dans la durée, ont sur le terrain une approche artisanale et professionnelle, dans la maîtrise du produit et de son installation.

**RIGUEUR / RESPECT**



Les foyers fonte & acier

# POURQUOI CHOISIR SEGUIN ?



**GARANTIE**  
**10 ans**



## **Pour des foyers 100% français,**

Nous avons développé, durant toutes ces années, une collaboration avec des entreprises régionales afin de vous garantir des foyers 100 % français.

Cette proximité nous permet également d'assurer un suivi de notre production et de garantir une traçabilité de nos produits. Le montage final et les opérations de finition, notre cœur de métier, sont réalisées dans nos ateliers.

## **Pour la fiabilité,**

les systèmes de commandes sont assemblés avec des écrous de sécurité, ce qui évite tous risques de blocage ou de desserrage. Les portes escamotables sont équipées de chaînes et de pignons lubrifiés qui assurent un bon parallélisme et une manipulation silencieuse.

## **Pour le confort,**

les foyers Seguin sont équipés d'un système de nettoyage de vitre par rideau d'air sur ce qui limite les contraintes de nettoyage.

## **Pour la qualité de la fonte,**

pour obtenir une qualité de très haut niveau, nos fondeurs respectent un cahier des charges très précis. Tous nos foyers fonte ne sont réalisés qu'avec de la « fonte neuve ».

## **Et des foyers acier,**

Nous nous appuyons sur un savoir-faire local pour développer une large gamme de foyer acier avec un design contemporain, une porte escamotable pour offrir une large vision du feu et un revêtement intérieur constitué de briques réfractaires afin d'assurer un fonctionnement optimal et une bonne restitution de la chaleur. Ces choix techniques nous permettent de garantir la performance et la fiabilité de nos foyers

## **Pour les atouts techniques,**

le clapet dans le conduit d'évacuation des fumées permet d'obtenir des rendements de 72 à 77,40%, il est réglable en écartement ce qui permet un fonctionnement optimisé quel que soit le type de conduit. Le système de commande du clapet interdit l'ouverture de la porte lorsque celui-ci est fermé, ce qui évite les retours de fumées.

## **Pour la double combustion et la régulation d'arrivée d'air,**

encore plus de rendement, d'économie de combustible, de réduction des rejets pour le plus grand confort de l'utilisateur et le respect de l'environnement.

**Pour la garantie, tous les foyers fonte et acier Seguin sont garantis 10 ans.**



# LES FOYERS NOUVELLE GENERATION

## LA DOUBLE COMBUSTION

Double air flow system - DAFS (système exclusif et breveté)

**DAFS**

### Les PLUS

- Meilleures performances
- Plus de rendement
- Respect de l'environnement
- Vitre plus claire

EMISSIONS < 35 mg

RENDEMENT 75/77 %\*

CO < 0,12 %

\*(suivant modèle de foyer)

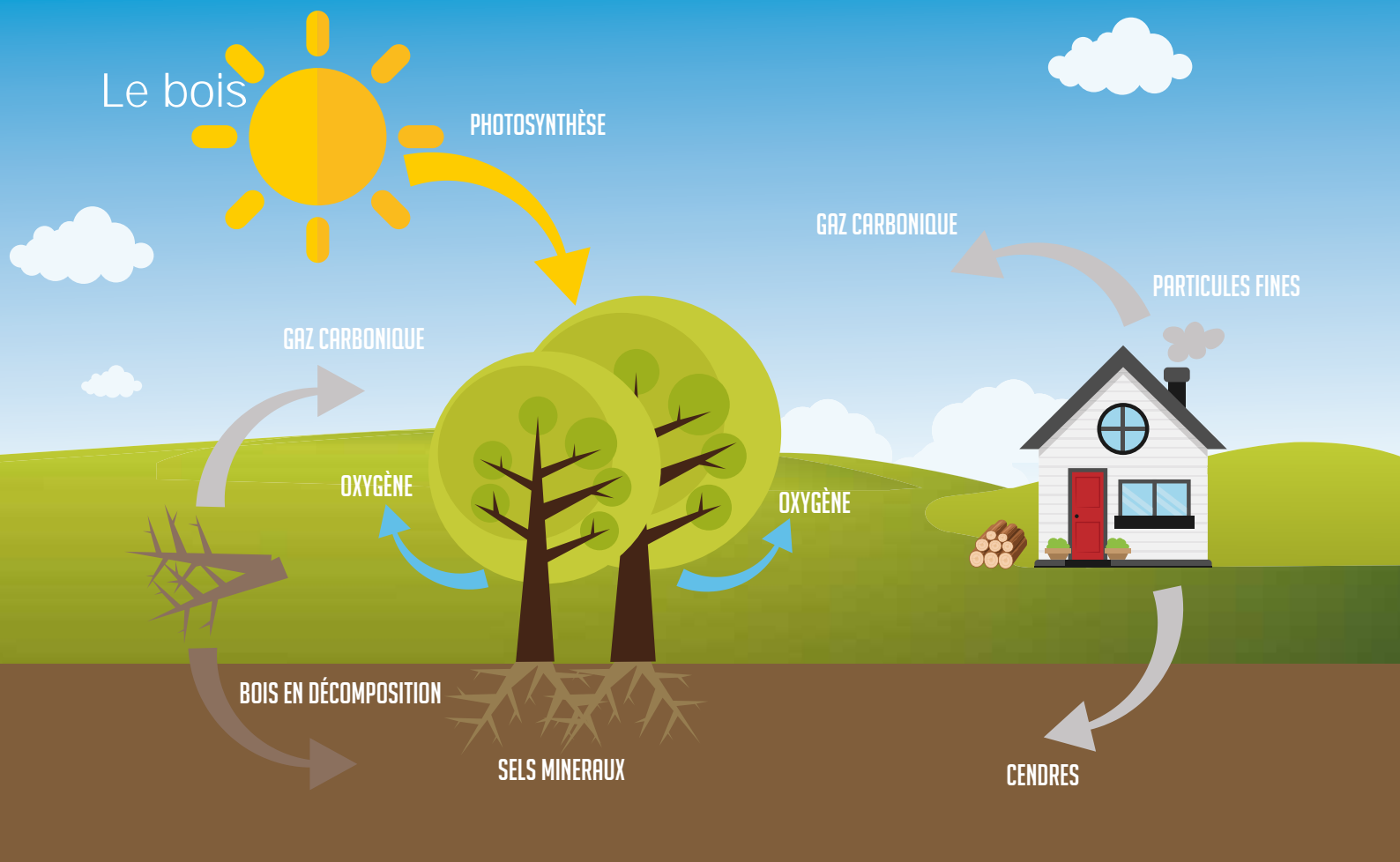


## CONNEXION A L'AIR EXTERIEUR

Afin de répondre au mieux aux exigences de la RT 2012, une grande partie de notre gamme de foyers a désormais la possibilité de ne pas utiliser l'air de la pièce pour la combustion. Les appareils prélèvent directement l'air frais à l'extérieur du bâtiment, par une gaine connectée à l'extérieur ou par un conduit double flux. L'appareil fonctionne de façon isolée à son environnement.

## LA GAMME LA PLUS LARGE DU MARCHE





# LE BOIS UNE ÉNERGIE ECONOMIQUE ET ECOLOGIQUE

Comparée aux énergies fossiles, la durée de reconstitution du bois est infiniment plus rapide (quelques années contre plusieurs millions voire centaines de millions d'années pour le pétrole).

Le CO<sub>2</sub> émis pendant la combustion, dans un poêle à bois par exemple, sera absorbé par les arbres lors de leur croissance, par photosynthèse.

De plus le CO<sub>2</sub> émis par le bois lors de sa combustion est équivalent à celui qu'il aurait dégagé lors de sa décomposition en forêt. On estime dès lors que son bilan carbone est neutre, d'autant qu'il est en général produit et extrait localement, son transport n'ayant qu'un impact relatif.

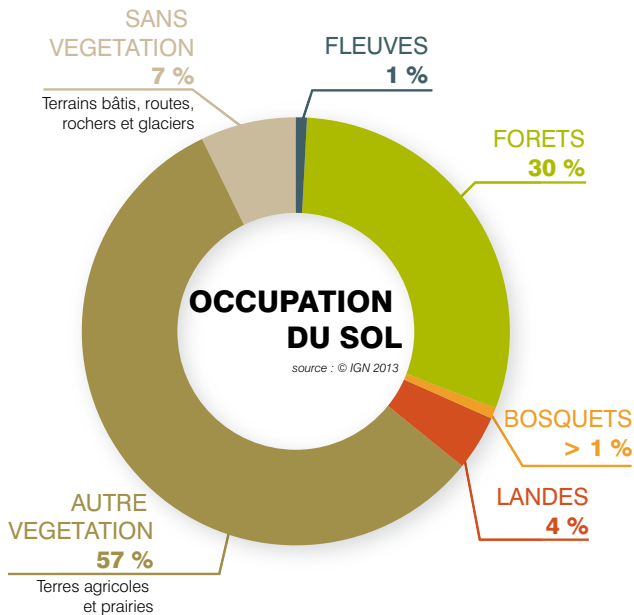
La forêt couvre en France près d'un tiers du territoire national. Son exploitation est très encadrée. Chaque prélèvement est compensé par de nouvelles plantations, assurant ainsi un renouvellement continu, qui se révèle même légèrement excédentaire.

Habitat naturel de multiples espèces animales et végétales, incitant à de longues balades en famille, loin de l'agitation de nos centres urbains, la forêt est donc aussi un lieu de production et d'exploitation, contribuant à la protection de notre environnement.

Ainsi, le bois énergie représente en 2010 en France, environ 60 000 emplois, directs ou indirects, et 4% de la production totale d'énergie, soit la deuxième énergie renouvelable après l'énergie hydraulique.

**«L'énergie bois est donc ainsi considérée comme une énergie renouvelable et écologique.»**

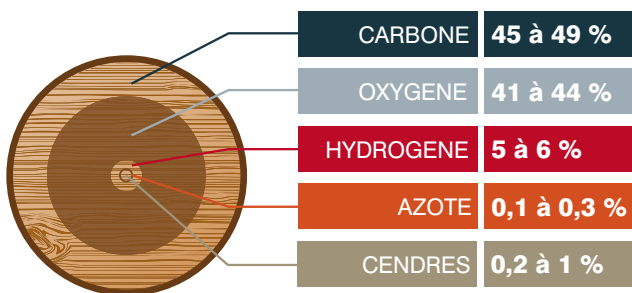
# LE BOIS UNE ÉNERGIE DE CHAUFFAGE



Ces 15 dernières années, les appareils de chauffage au bois individuels, poêles, foyers et inserts de cheminées, ont fait l'objet d'innovations afin de réduire les pertes de chaleur, et d'augmenter leur rendement. Ainsi vous trouverez dans nos différentes gammes de poêles et d'inserts, des appareils pouvant atteindre 80% de rendement, voire 85% pour les foyers.

## COMPOSITION DU BOIS

source : Laboratoire CERIC



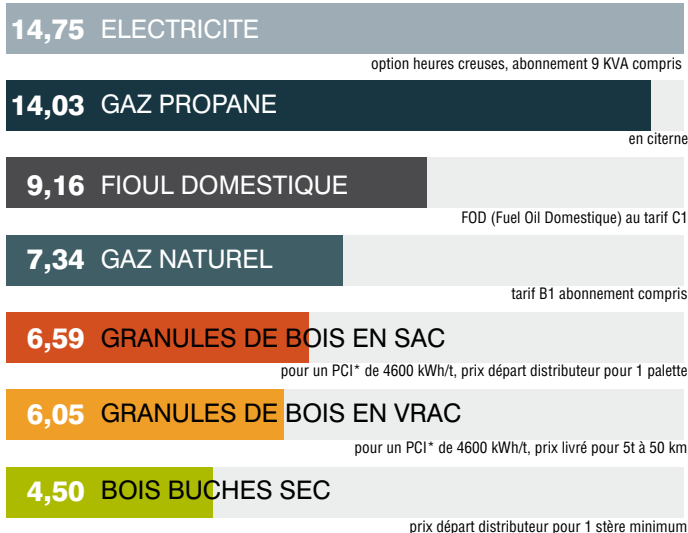
Ces résultats sont obtenus notamment grâce à la double combustion, qu'elle soit catalytique ou naturelle, permettant de «rebrûler» les fumées issues de la combustion primaire du bois. Dans le même temps ces améliorations ont permis de réduire les émissions de gaz à effet de serre, tel que le dioxyde de carbone et le soufre. Ces performances font l'objet d'un marquage obligatoire que vous pourrez retrouver sur chaque fiche produit.

## COUT DES ENERGIES

en centimes d'euros TTC/kWh PCI\* pour un usage en chauffage principal

\* Pouvoir Calorifique Inférieur

source : SOes - Propellet France - SER - ADEME - Euro Energies - Janvier 2014





# PLANTONS POUR L'AVENIR

## 5 OBJECTIFS STRUCTURANTS



« Plantons pour l'avenir » est un Fonds de dotation ambitieux et innovant, créé pour répondre concrètement aux enjeux actuels et futurs du reboisement en France.

**Son action concourt notamment à la réalisation des objectifs suivants :**



### PLANTER / REPLANTER

En soutenant directement des opérations de (re)boisements, tout particulièrement sur des parcelles malvenantes.



### ENCOURAGER UNE GESTION DURABLE DE LA FORÊT

En favorisant une gestion dynamique des forêts qui maintienne un équilibre entre production, biodiversité et respect des usagers.



### SOUTENIR UNE FILIÈRE ÉCONOMIQUE ET SOCIALE

En favorisant une gestion dynamique des forêts qui maintienne un équilibre entre production, biodiversité et respect des usagers.



### MOBILISER L'OPINION

En oeuvrant pour une prise de conscience de toutes les générations sur le rôle primordial de la forêt et l'importance de conserver ce patrimoine d'exception.



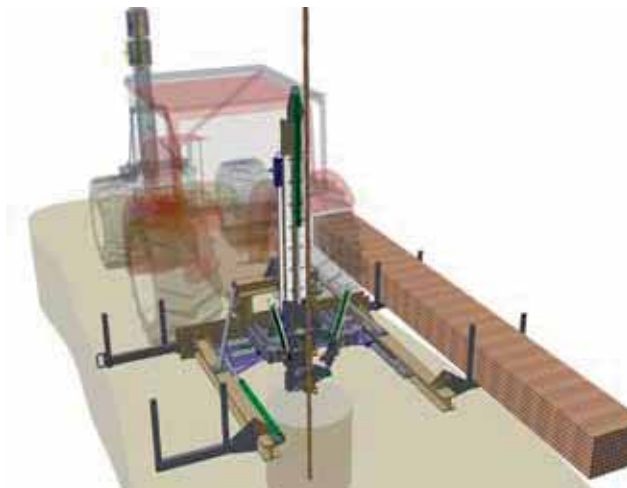
### FAVORISER L'INNOVATION

En soutenant le développement de techniques et de pratiques de gestion forestière innovantes, adaptées aux challenges environnementaux de demain.

# SEGUIN DUTERIEZ A PLACÉ LE DÉVELOPPEMENT DURABLE AU CŒUR DE SON ACTION.

L'entreprise est **partenaire bienfaiteur** du fonds de dotation Plantons pour l'Avenir qui a pour objectif d'accélérer la plantation d'arbres en France.

La France dispose d'un patrimoine forestier exceptionnel, qui croît, mais qui n'est pas assez renouvelé. Notre forêt vieillit et est morcelée : beaucoup de parcelles ne sont pas entretenues faute de moyens. La France replante peu : 5 fois moins que l'Allemagne et 12 fois moins que la Pologne. Plantons pour l'avenir a donc été créé pour accélérer la plantation : 200 000 arbres ont été plantés sur les 12 derniers mois et le fonds a comme objectif d'atteindre 1 million de plans en 2017 et 10 millions en 2025.



## OBJECTIFS 2017

1 000 000 € de dons récoltés  
=  
1 000 hectares replantés  
=  
1 000 000 de plants mis en terre

## OBJECTIFS 2025

10 000 000 € de dons récoltés  
=  
10 000 hectares replantés  
=  
10 000 000 de plants mis en terre

# PLANS DE PROTECTION DE L'ATMOSPHERE & CREDIT D'IMPOT

## PLANS DE PROTECTION DE L'ATMOSPHERE

Dans plusieurs zones de densité urbaine, des PPA mettent en place des règles et de préconisation dont certaines concernent le bois énergie. Suite à ce travail et à la prise de position de la Ministre, le PPA Ile de France notamment, a été revu selon les principes suivants :

- Autorisation de l'utilisation des foyers ouverts en flambée d'agrément et chauffage d'appoint
- Les nouvelles installations d'appareils fermés en zone sensible et à Paris doivent être faites avec des appareils performants (label Flamme Verte 5\*)

**L'ensemble des produits du Groupe Seguin répond à ces critères.** Nous nous félicitons, tant des exigences concernant les nouveaux appareils fermés, que de la reconnaissance du côté plaisir du feu de bois.

Le texte complet est disponible sur le lien suivant :  
<http://www.driee.ile-de-france.developpement-durable.gouv.fr/mise-en-oeuvre-du-ppa-revise-a2246.html>

***«Tous les voyants sont donc  
au vert pour faire ensemble  
de cette année 2016 une belle année  
pour le bois énergie !»***

## CREDIT D'IMPOT TRANSITION ENERGETIQUE ET TVA A TAUX REDUIT

Depuis le 1<sup>er</sup> septembre 2016, le crédit d'impôt a été modifié dans ses modalités d'applications :

- **Taux unique de 30% sur l'appareil éligible**
- Critères de performance : (rendement >70% / CO<0,3% / PM ≤ 0,90) = IPEE ≤ 1 ou 5 étoiles Flamme Verte
- La société installant l'appareil doit être RGE (reconnu garant de l'environnement)

L'installation d'un appareil de chauffage au bois éligible au crédit d'impôt permet également, depuis le 1<sup>er</sup> janvier 2014, la facturation par le professionnel au taux réduit de 5,5% (**TVA rénovation énergétique**).

Ce taux s'applique aux travaux réalisés dans toutes les maisons de plus de deux ans, résidences principales ou secondaires.





# UN ENGAGEMENT FORT DU GRENELLE DE L'ENVIRONNEMENT

## LE CHAUFFAGE AU BOIS COMME SOLUTION PERFORMANTE ET ÉCONOMIQUE AUX DÉFIS DE LA RT 2012

Aujourd'hui incontournable pour tous les Permis de Construire de bâtiments neufs à usage d'habitation déposés après le 1<sup>er</sup> Janvier 2013, la RT 2012 a profondément modifié les étapes de construction et de réalisation d'un projet. Il est désormais indispensable de respecter un certain nombre d'obligations, à la fois de moyens (la surface des baies vitrées par exemple) et de résultats (par ex. BBioMax ou CEPMax).

L'objectif ? Diminuer par trois la consommation énergétique des bâtiments neufs d'habitation et d'usage tertiaire pour l'amener à 50kWh/m<sup>2</sup>/an: c'est l'équivalent de l'ancien label BBC (Bâtiment Basse Consommation). Au rang des nouveautés, l'obligation d'utiliser des énergies renouvelables, l'importance de la perméabilité à l'air (isolation), de l'optimisation des ponts thermiques, ou encore la prise en compte de l'environnement extérieur (ensoleillement, besoin bioclimatique BBio...)

Tout cela vise avant tout à favoriser les ménages et à diminuer leur consommation en énergie : des factures d'énergies allégées, des maisons plus confortables, et un investissement rentable sur le long terme.



**Maison ayant une très faible consommation énergétique**

Consommation annuelle moyenne < 50 kWh d'énergie primaire / m<sup>2</sup> / an  
(selon zone climatique)

**Maison respectueuse de l'environnement**

Taux de rejet de CO<sub>2</sub> très réduit

**Maison étanche à l'air**

Niveau de fuite à l'air <= à 0,6 m<sup>3</sup> / h.m<sup>2</sup>

**Maison bien isolée thermiquement**



Bois bûche & granulés

# BOIS DE CHAUFFAGE EN BUCHE OU EN GRANULES QUE CHOISIR ?

Les poêles et inserts traditionnels fonctionnent avec des bûches de bois, communément de 25 à 50 cm. Certains peuvent accueillir de bûches jusqu'à 1m50. Stockés par empilement, il faut prévoir un endroit à l'abri de la pluie et ventilé. Le bois doit être sec, comprendre qu'il ne doit pas excéder 20% d'humidité, 15% étant la teneur en eau idéale pour une meilleure utilisation et des performances optimales, garantissant un minimum de rejets. Les essences les plus répandues sont le chêne, pour sa «longévité» de combustion, le hêtre et le charme pour leur pouvoir calorifique très élevé.

Depuis quelques années le granulé de bois se développe, conditionné en sac de 15 à 25 kgs généralement, son stockage est plus aisé, livré en palette d'une tonne, et pouvant plus facilement être stocké dans une cave ou un sous-sol. Il est aussi plus facile à manipuler et à transporter. Son taux d'humidité est standardisé, de par son mode de transformation et son

conditionnement industriels. Issus de résidus (copeaux et sciures) de résineux, agglomérés par compression et maintenus à l'aide de colles naturelles. Ils mêlent ainsi l'avantage d'avoir un pouvoir calorifique très élevé (résineux), et une longévité de combustion importante (densité due à la compression).

En 2012 en France

**+ de 600 000 tonnes**  
de granulés ont été produits

Source : SNPGB



# 7 millions

de foyers sont équipés  
d'un appareil  
de chauffage au bois



## Le granulé

- Fabriqués à base de sciure et copeaux de bois
- Présentation sous la forme d'un cylindre de 6 mm de diamètre et d'une longueur moyenne de 1 à 3 cm
- Pouvoir calorifique entre 5 et 10 % d'humidité : 4,6 à 4,9 kW/kg



## La bûche

- Fabriqués à partir de grumes (tronc d'arbre et de branches)
- Pouvoir calorifique à 20% d'humidité : 3,8 kW/kg
- Norme européenne EN 14961-5 (mai 2011)

## Alors **bois** ou **granulés** ?

Ici la performance ne joue que très peu. Dans le cas d'une utilisation d'un poêle ou d'un foyer dans une maison individuelle, vous trouverez dans les gammes Seguin Duteriez des appareils qui répondront à vos besoins calorifiques. Toutefois les appareils à bois peuvent présenter des puissances plus importantes, de par leur chambre de combustion pouvant être plus grande que celle des appareils à granulés. Ainsi, là où généralement on ne dépassera que rarement 10 kW pour un poêle à granulés, on peut trouver aisément des poêles à bois dépassant 12 kW et plus.

La tendance aujourd'hui, avec des maisons de mieux en mieux isolées, est à la diminution de puissance, ou plutôt dans certains cas, à des plages de puissances partant de plus en plus bas.

En fait le choix va résider en trois points principaux :

**les habitudes de la maison, l'esthétique, et le pratique.**

Le chauffage au bois est encore aujourd'hui le mode chauffage le plus agréable. La chaleur diffusée vous pénètre pour une sensation inégalée. Le visuel des flammes, le crépitement des bûches qui semblent éclater en libérant les poches de gaz qu'elles contiennent, en enfin l'odeur dégagée, sont autant de plaisir, ramenant au souvenir des maisons de campagne, des maisons de nos grands-parents. Sans compter la symbolique et les images d'Epinal liées à la période de Noël par exemple.

Le granulé de bois est infiniment pratique, de par son conditionnement nous l'avons dit, mais aussi parce qu'inserts et poêles à granulés sont de véritables systèmes de chauffage central. Bénéficiant d'une réserve de combustible, ils peuvent être programmés pour fonctionner selon des plages horaires adaptées facilement à votre rythme de vie. Ils peuvent donc démarrer pour atteindre la température de confort que vous avez réglée sur la télécommande. Se mettre en veille lorsque cette température de confort est atteinte, puis redémarrer ou bien s'éteindre selon que la température a baissé, ou que vous êtes parti de la maison. Ils peuvent aussi, grâce au Système Multifuoco, permettre de distribuer l'air chaud dans plusieurs pièces, grâce à des ventilateurs indépendants.

Donc selon que vous rêvez d'un bon et beau feu de bois, ou bien que vous êtes très actifs et rarement à la maison, Seguin Duteriez vous propose le poêle ou le foyer de cheminée le mieux adapté à votre quotidien.

CONDITIONNEMENT	BUCHES TRADITIONNELLES	GRANULES DE BOIS
Vrac	✓	✓
Fagots	✓	
Sacs	✓	✓
Ballots	✓	
Big bags (1 tonne)		✓
Palettes	✓	✓

Installation / Rénovation

# UN RESEAU D'ARTISANS A VOTRE SERVICE

Plus de **150 revendeurs** de référence  
**50 revendeurs exclusifs**

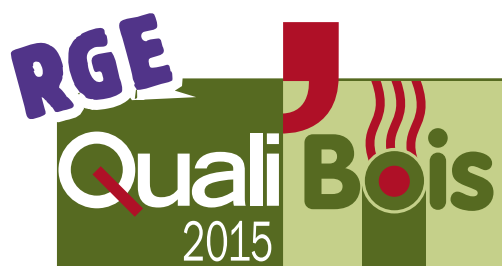
**SEGUIN**  
OUTERIES

UN RESEAU  
NATIONAL  
**150**  
REVENDEURS  
A VOTRE  
SERVICE



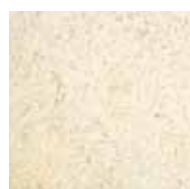
## SAVOIR-FAIRE & SUR-MESURE

En choisissant un installateur membre du **réseau SEGUIN** pour votre installation vous pourrez bénéficier d'un vrai savoir faire, l'ensemble de nos partenaires sont des professionnels reconnus qui se forment régulièrement dans notre centre de formation. Ils sont tous qualifiés RGE, détenteur de la qualification qualibois.

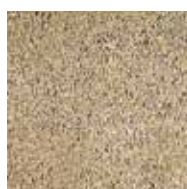


# PALETTE DE COULEURS DE MATIERES &

## La pierre



Lika lisse



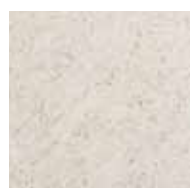
Gard



Dordogne



Estailade



Saint-Roch



Saint-Roch  
polie



Gris  
scandinave sablé



Gris  
scandinave adouci



Killkenny - **NOUVEAU**



Lomagne  
blanche

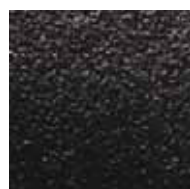


Roma lisse



Roma polie

## Les granits



Noir antique



Royal Cachemire



Vert Candéas

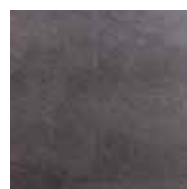


Jaune multicolor



Noir Zimbabwe

## L'ardoise



Noir

## Le béton





## Les marbres



Carrare



Marfil



Okéanos moucheté



Rouge Alicante



Marbre Fjord - **NOUVEAU**



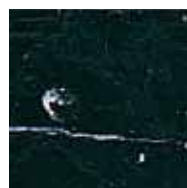
Gris exotique



Wengé



Chocolat



Noir Marquina



Vert Guatemala

## Les effets cirés



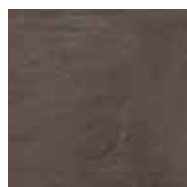
Blanc cassé



Gris



Marron



Noir ébène



Gris clair



Rouge



Taupe

## Le bois vieilli

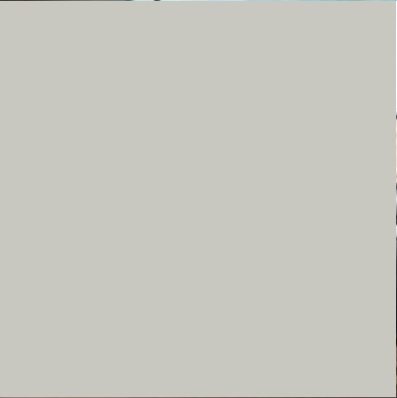
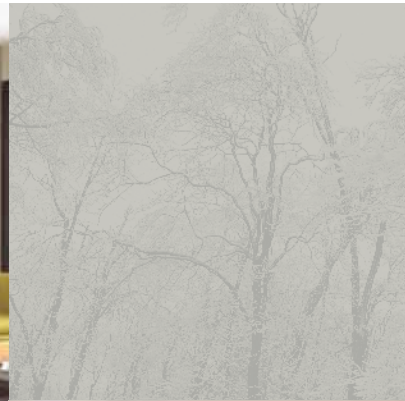


**Attention :** les pierres, les marbres, les ardoises et granits que nous utilisons, peuvent varier d'aspect, de coloris et de nuance, d'un approvisionnement à l'autre, et ne peuvent en aucun cas donner lieu à des réclamations.





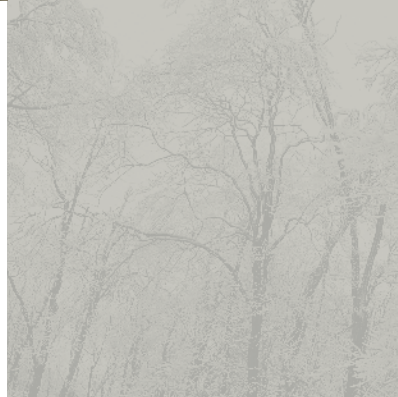
savoir-faire



design



confort



chaleur



performance



esthétique



Les cadres métalliques

DES LIGNES  
**SIMPLES ET EPUREES**







**NOAH** ■ Réf : C01N15  
Cheminée de face.  
Cadre métallique monobloc finition «acier rouillé».  
Modèle présenté avec foyer **VISIO 8**.

L'oxydation du métal est réalisée artisanalement à l'unité,  
des variations d'aspect peuvent intervenir.  
Après traitement l'oxydation est stabilisée.



**KENNY** ■ Réf : C03K09  
Cheminée de face.  
Cadre métallique galbé monobloc finition «acier rouillé».  
Modèle présenté avec foyer  
**EUROPA 7 EVOLUTION «BLACK LINE»**.

L'oxydation du métal est réalisée artisanalement à l'unité,  
des variations d'aspect peuvent intervenir.  
Après traitement l'oxydation est stabilisée.



**KARA [NOIR]** ■ Réf : C01K20  
Cheminée double face.  
Cadre noir.  
Modèle présenté avec le foyer **DF1200H**

Architecte : Nathalie Alvergnat - Vichy



**KARA [INOX]** ■ Réf : C01K03  
Cheminée de face. Cadre Inox brossé monobloc.  
Modèle présenté avec foyer **CELSIUS**.  
Niches en exemple de présentation.  
Etagères non fournies.







**LAYLA X** ■ Réf : C01L105  
Cheminée de face en coffrage.  
Cadre métallique monobloc largeur 10 cm. Finition peinture noire.  
Modèle présenté avec foyer **AMBIANCE PLUS F1200H-WS**.

**LAYLA III** ■ Réf : C01L035  
Cheminée d'angle en coffrage.  
Cadre métallique monobloc largeur 3,5 cm. Finition peinture noire.  
Modèle présenté avec foyer **EUROPA 7 EVOLUTION VL**



**CM4I700I** ■ Réf : CM4I700I  
Cheminée de face.  
Cadre métallique monobloc  
Cadre CM4 présenté avec **INSERT I700I**



**DORIA** ■ Réf : C01D075  
Cheminée de face en coffrage.  
Cadre métallique monobloc décalé.  
Finition peinture noire.  
Modèle présenté avec foyer  
**AMBIANCE PLUS FH 1200 WS PC.**

**EMILIA** ■ Réf : C01E045

Cheminée de face en coffrage.

Cadre métallique monobloc dissymétrique.

Finition peinture noire.

Modèle présenté avec foyer

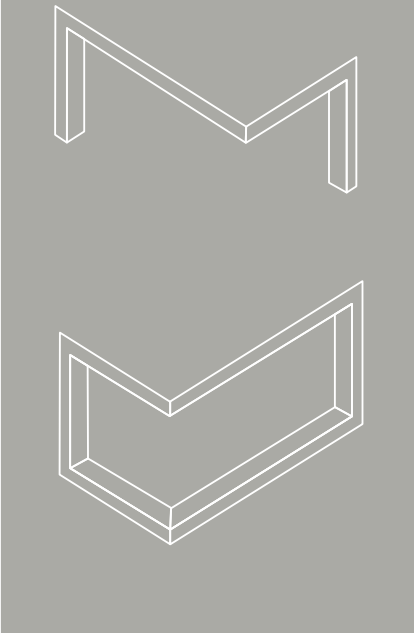
AMBIANCE PLUS FH1200 WS PC.



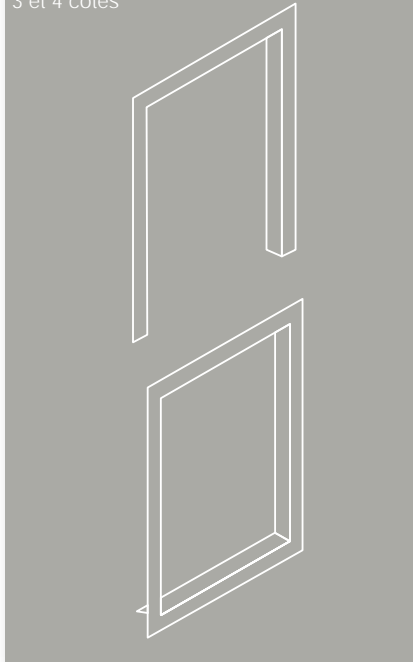


# Cadres métalliques **en applique**

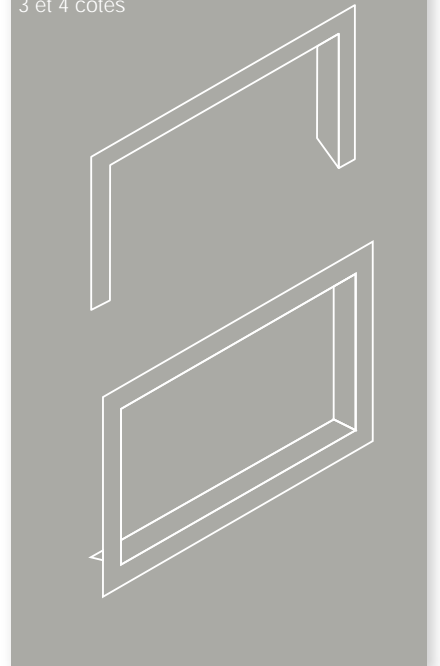
version angle  
3 et 4 côtés



version hauteur  
3 et 4 côtés



version largeur  
3 et 4 côtés



Adaptable sur l'ensemble de la gamme  
(sauf foyers bombés)



contour du cadre 60 mm  
profondeur du cadre 100 mm



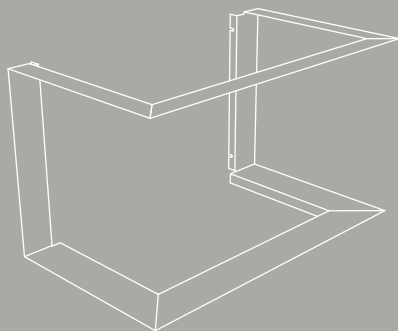
Finition :  
Peinture noire intense haute température  
Système de fixation par vis  
Versions 3 et 4 côtés



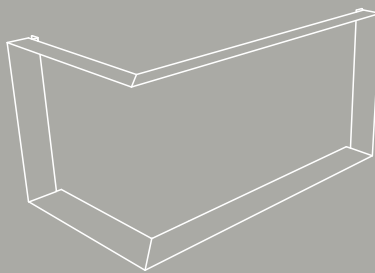


# Cadres **fourreaux**

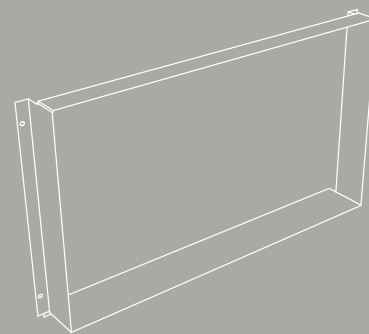
cadre fourreau  
pour foyers 3 vitres



cadre fourreau  
pour foyer d'angle



cadre fourreau  
pour foyer simple face



Adaptable sur l'ensemble de la gamme  
(sauf foyers bombés  
et tous les inserts de la gamme I)










profondeur du cadre  
100 mm ou 120 mm  
selon foyer

Finition :

Peinture noire intense haute température  
Système de fixation par vis  
Versions 3 et 4 côtés

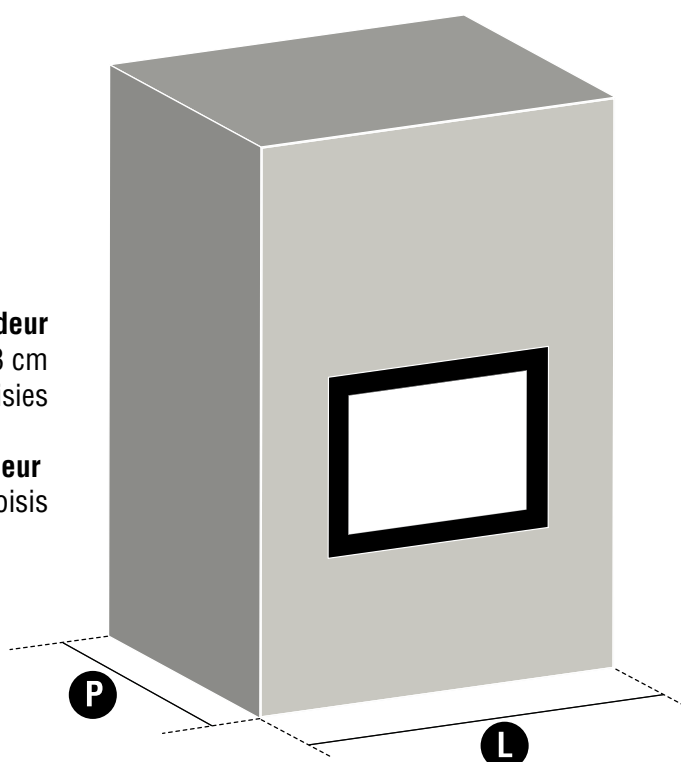
# FOYERS **FORTE**

FOYERS	DIMENSIONS FAÇADE	FOYERS	DIMENSIONS FAÇADE
SUNFLAM 70 CELSIUS MULTIVISION 7000		SUPER 8 MULTIVISION 8000	
EUROPA 7 EVOLUTION		SUPER 9	
VISIO 7		EUROPA 7 EVOLUTION VL	
VISIO 8			

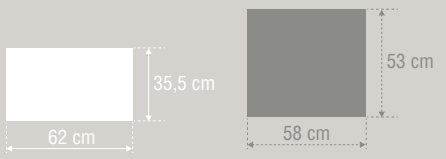
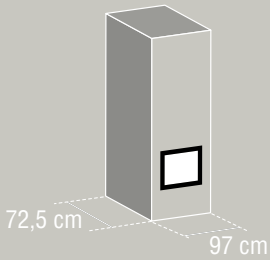
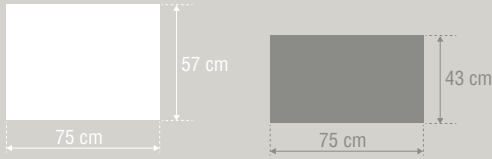
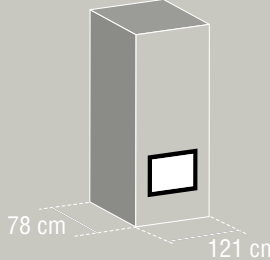
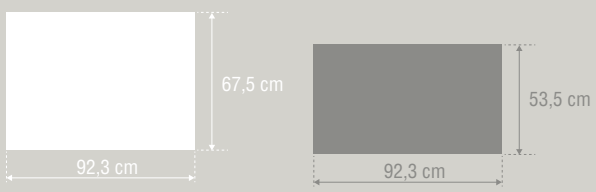
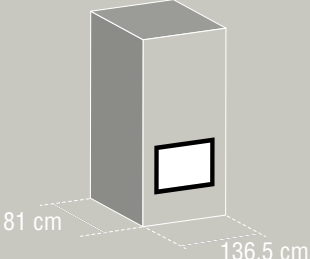
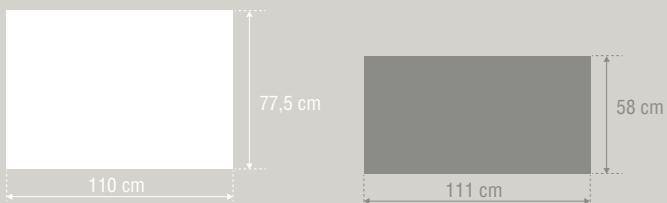
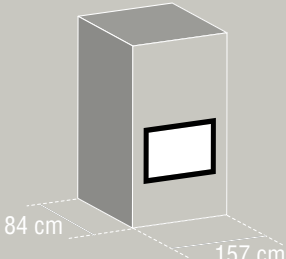
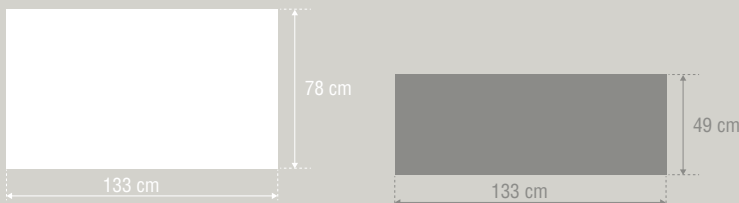
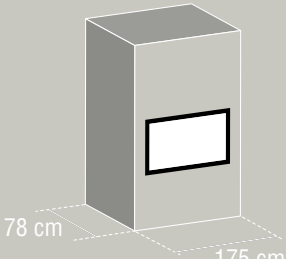

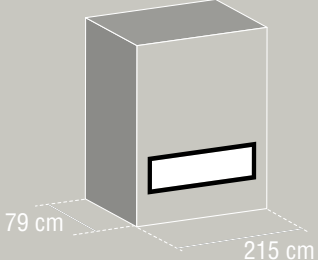
## ENCOMBREMENT

**Profondeur**  
de 67 à 73 cm  
en fonction des options choisies

**Longueur**  
en fonction du cadre et du foyer choisis



# FOYERS **ACIER**

FOYERS	DIMENSIONS FAÇADE	ENCOMBREMENT
F800H F800I		
F1000 F1000H DF1000 DF1000H		
F1200 F1200H DF1200H		
F1400 F1400H		
F1600 F1600H DF1600H		
F1600H XXL DF1600 XXL		

Habillages béton

## LA TENDANCE DU **MATERIAU BRUT**

**Béton poli :**  
béton à base d'aluminates de calcium.  
Le béton est un matériau brut, dont la texture  
peut faire apparaître de fortes nuances.



**TANAGA** ■ Réf : C01T02

Cheminée de face dissymétrique en coffrage.

Cadre en béton poli avec incrustation de barrettes métalliques «acier rouillé».

Modèle présenté avec foyer **EUROPA 7 EVOLUTION «BLACK LINE»**.



**YUMA** ■ Réf : C01Y01  
Cheminée de face en coffrage (présentée en pan coupé).  
Plaquage en béton poli.  
Modèle présenté avec foyer **AMBIANCE PLUS CSD F1000H**.



**MIDLAND** ■ Réf : C01M10  
Cheminée de face en coffrage.  
Béton adouci, poli et chêne vieilli.  
Modèle présenté avec foyer **VISIO 8**.  
Les lattes en chêne sont fournies  
assemblées sur cadre métallique.  
Habillage coffrage non proposé.



**ANTAO** ■ Réf : C01A03

Cheminée de face en coffrage.

Cadre en béton poli.

Modèle présenté avec foyer **EUROPA 7 EVOLUTION «BLACK LINE»**.

Habillage coffrage non proposé.

Eléments  
gamme I

1, 2, 3... **COMPOSEZ**





# ELEMENTS METAL OU BETON GAMME I

- ✓ Choix des **matériaux**
- ✓ Choix des **éléments**
- ✓ Choix des **combinaisons**

## ❶ Bloc horizontal ACIER

I1000/800/700 : L1000/800/700 x H350 x P450 (traversant)  
I1000DF : L1000 x H350x P507 (traversant)

## ❷ Bloc vertical ACIER

I1000 /800/700 : I350 x H936 x P450 (traversant)  
I1000DF : I350 x H936 x P507 (traversant)

### ❷ BIS Etagères ACIER

## ❸ Bloc horizontal banquette ACIER

I1000 /800/700 : I350 x H350 x P450 (traversant)  
I1000DF : I350 x H350 x P507 (traversant)

## ❶ Bloc horizontal BETON

I1000/800/700 : L1000/800/700 x H350 x P450 (non traversant)  
I1000DF : L1000 x H350x P507 (traversant)

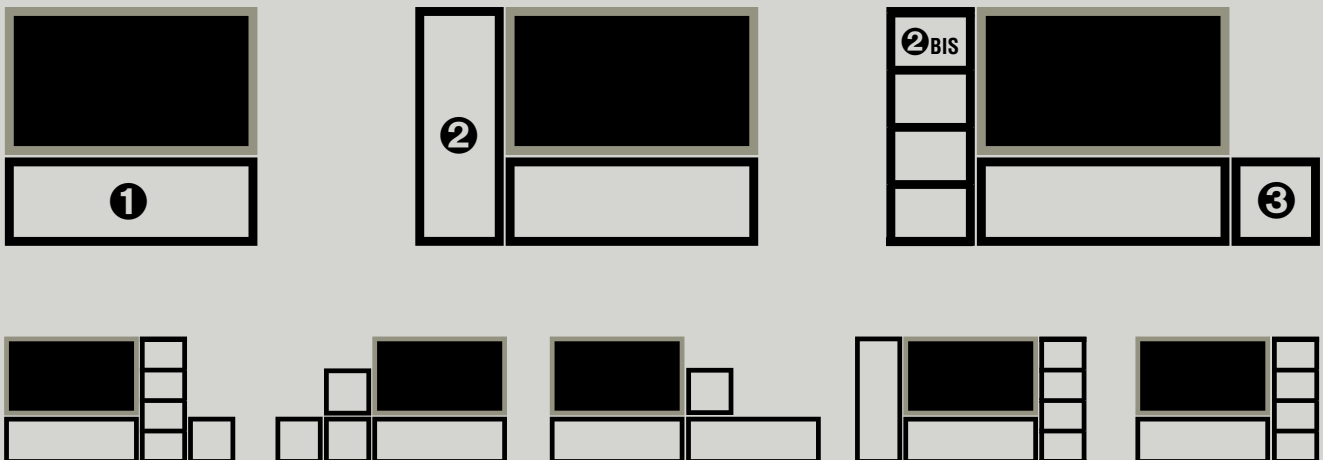
## ❷ Bloc vertical BETON

I1000/800/700 : I350 x H936 x P450 (non traversant)  
I1000DF : I350 x H936 x P507 (traversant)

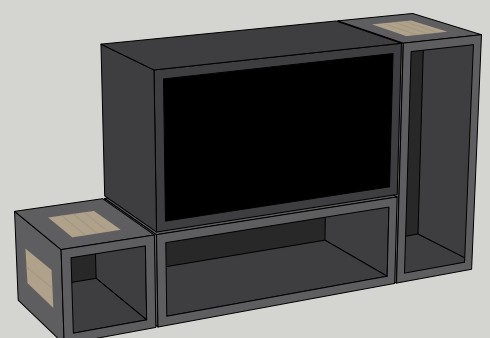
### ❷ BIS Etagères ACIER

## ❸ Bloc horizontal banquette BETON

I1000 /800/700 : I350 x H350 x P450 (non traversant)  
I1000DF : I350 x H350 x P507 (traversant)

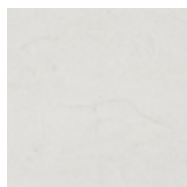


Pour la version béton  
option incrustation décor bois grisé



## Les effets cirés

# DONNER VIE A LA **MATIERE**



Blanc cassé



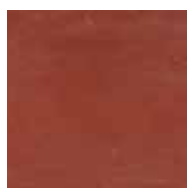
Gris clair



Taupe



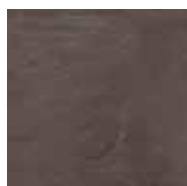
Gris



Rouge



Marron



Noir ébène

**Effet ciré :** enduit à la chaux arérienne.  
L'effet ciré est réalisé manuellement à l'unité,  
cette méthode peut faire apparaître  
des variations et de fortes nuances.



**THANA** ■ Réf : C01T06  
Cheminée de face en coffrage.  
Cadre effet ciré marron.  
Modèle présenté avec foyer PANO 7 «BLACK LINE».  
Habillage coffrage non proposé.





**MALKA** ■ Réf : C01M21

Cheminée de face en coffrage.

Cadre effet ciré blanc cassé (foyère et linteau)

effet ciré noir ébène aspect « bois » (jambages).

Modèle présenté avec foyer **VISIO 8**



**MATAO** ■ Réf : C01M08  
Cheminée de face en coffrage  
Cadre effet ciré taupe.  
Modèle présenté avec foyer **VISIO 8**  
Habillage coffrage non proposé.



**TAQUARI** ■ Réf : C01T01  
Cheminée de face en coffrage.  
Cadre effet ciré gris  
Modèle présenté avec foyer **EUROPA 7 EVOLUTION «BLACK LINE»**.  
Habillage coffrage non proposé.



**CALHAO I** ■ Réf : C01C02  
Cheminée de face en coffrage.  
Cadre effet ciré noir ébène,  
avec incrustation de barrettes métalliques «acier rouillé»  
Modèle présenté avec foyer **EUROPA 7 EVOLUTION «BLACK LINE»**.  
Habillage coffrage non proposé

Les compactes

PLACE **AU FEU !**







**MATYRA** ■ Réf : C01M19  
Cheminée de face. Effet ciré blanc cassé.  
Modèle présenté avec foyer **EUROPA 7 EVOLUTION 3 VITRES**

**IANA** ■ Réf : C01101

Cheminée de face en coffrage. Granit noir Zimbabwe.  
Modèle présenté avec foyer **AMBIANCE PLUS CSD 3V900**  
+ cadre fourreau 3 cotés





**KHATANGA** ■ Réf : C01K21  
Cheminée de face en coffrage. Pierre Kilkenny adoucie.  
Modèle présenté avec foyer **AMBIANCE PLUS CSD F1000H**

**MAYA** ■ Réf : C01M20  
Cheminée de face. Effet ciré noir ébène et pierre Estailade lisse.  
Modèle présenté avec foyer **VISIO 7**





**ANTIOPE** ■ Réf : C01A06  
Cheminée de face en coffrage.  
Pierre roma polie.  
Banquette effet ciré marron.  
Modèle présenté avec foyer **EUROPA 7 EVOLUTION BACK LINE**.



**HERMES** ■ Réf : C03H04  
Cheminée de face en pierre de Dordogne.  
Modèle présenté avec foyer **PANO 7 EVOLUTION**.

Coffrage compatible avec ce modèle.

**DEMETER** ■ Réf : C01D03  
Cheminée de face en coffrage.  
Cadre en verre sérigraphié noir  
Modèle présenté avec foyer **VISIO 8 BLACK LINE**



**MADDY** ■ Réf : C03M20  
Cheminée en épi en pierre estailade.  
Banquette en marbre gris Scandinave adouci.  
Livrée avec départ de hotte en béton.  
Modèle présenté avec foyer **AMBIANCE PLUS CSD EPI 950-G**.



**SIERRA** ■ Réf : C03S23

Cheminée de face en carbon line avec incrustations métalliques inox ou noir.  
Entourage foyer en marbre de Carrare.  
Pattes de fixation comprises.  
Modèle présenté avec foyer **EUROPA 7 EVOLUTION**.

(liseré laiton sur porte en option).

5 versions à préciser à la commande :

- (1) Noir/Inox
- (2) Rouge/Noir
- (3) Rouge/Inox
- (4) Capuccino/Noir
- (5) Capuccino/Inox



**INTEGRAL** ■ Réf : FINTSF

Cheminée de face en coffrage  
Platine de finition laquée (teinte RAL au choix)  
Modèle présenté avec foyer **INTEGRAL**.



**DRESDA** ■ Réf : P18013450  
Cheminée de face en coffrage  
Habillage céramique gris fer  
Modèle présenté avec insert **IP68x49**

Couleurs disponibles



Gris fer



Gris cerato



Bruno rame



Blanc gris



Rouge lave



**EASY** ■ Réf : P16010910  
Cheminée de face en coffrage  
Habillage céramique Moka  
Modèle présenté avec insert **MP973**

Couleurs disponibles



Blanc neve



Moka



Bruno rame



Les visions latérales

# JOUER AVEC L'ESPACE



**ANGARA** ■ Réf : C01A16  
Cheminée d'angle en coffrage. Marbre Fjord.  
Cadre métallique CM3 angle. Niches métal en option.  
Modèle présenté avec foyer **EUROPA 7 EVOLUTION PORTE ACIER**





**MOSKOVA** ■ Réf : C01M18  
Cheminée d'angle en coffrage. Marbre Fjord.  
Modèle présenté avec foyer EUROPA 7 EVOLUTION PORTE ACIER



**TOURA** ■ Réf : C01T10

Cheminée d'angle en coffrage. Pierre Kilkenny adoucie.

Cadre métallique CM3 angle.

Modèle présenté avec foyer **EUROPA 7 EVOLUTION VL PORTE ACIER**

**GIPSY** ■ Réf : C01G10

Cheminée traditionnelle de face en pierre Estailade et granit noir antique.

Briques grises.

Livré avec départ de hotte en béton.

Modèle présenté avec récupérateur de chaleur «BACKFIRE»

(Avaloir métallique standard).





**MELIKA** ■ Réf : C03M21  
Cheminée de face en pierre Estailade.  
Banquette en marbre gris Scandinave adouci.  
Modèle présenté avec foyer **AMBIANCE PLUS CSD FH 1200 VLD-G**.

Les panoramiques

# UNE LARGE VISION DU FEU







**NEVA** ■ Réf : C01N07

Cheminée de face en coffrage. Socle marbre Fjord, cadre fourreau noir.  
Modèle présenté avec foyer **AMBIANCE PLUS CSD F1200H 3V**



**VOLGA** ■ Réf : C01V12  
Cheminée d'angle en coffrage. Effet ciré gris. Cadre fourreau noir.  
Niches métal en option.  
Modèle présenté avec foyer **AMBIANCE PLUS CSD 900 VLD**





**LINDSAY** ■ Réf : C01L11  
Cheminée de face en pierre St Roch polie  
et marbre gris Scandinave adouci.  
Modèle présenté avec foyer **VISIO 8 «BLACK LINE»**.



Motif «vagues»




**ATEN** ■ Réf : C01A21  
Cheminée de face sur socle en pierre Estailade lisse.  
Foyère et banquette effet ciré noir ébène.  
Modèle présenté avec foyers **VISIO 8**.



**TOSCA** ■ Réf : C01T09  
Cheminée de face sur socle (non fourni).  
Foyère/banquette effet ciré gris clair  
Cadre métallique monobloc 3 cotés acier rouillé  
Modèle présenté avec foyer **VISIO 8**.

L'oxydation du métal est réalisée artisanalement à l'unité, des variations d'aspect peuvent intervenir. Après traitement l'oxydation est stabilisée

Socle non fourni, à construire sur place. Etagères non fournies.



**ORFEO** ■ Réf : C01006  
Cheminée de face en coffrage.  
Marbre gris exotique et pierre kilkeny.  
Intérieur bûcher métallique  
Modèle présenté avec foyer **VISIO 8**.



**ODESSA** ■ Réf : C01004  
Cheminée de face en marbre Scandinave sablé,  
avec incrustations en granit noir.  
Modèle présenté avec foyer **AMBIANCE PLUS CSD H1400**.





**ERIS** ■ Réf : C01E09  
Cheminée de face sur socle, adossée sur coffrage.  
Ardoise noire, socle effet ciré blanc.  
Modèle présenté avec foyer **AMBIANCE PLUS F1400H**.



**KALLIOPE** ■ Réf : C01K02  
Cheminée de face en coffrage  
Placage marbre chocolat et pierre de Roma lisse  
avec motif onde en relief.  
Modèle présenté avec foyer **EUROPA 7 EVOLUTION**



**MONTERO** ■ Réf : C01M17  
Cheminée de face sur socle.  
Pierre Estailade lisse.  
Banquette marbre gris exotique.  
Modèle présenté avec foyer **VISIO 8**.



**ERAKIS** ■ Réf : C01E072  
 Cheminée de face en coffrage (non fourni).  
 Placage marbre Wengé  
 Cadre métallique monobloc largeur 3,5 cm,  
 finition peinture noire.  
 Modèle présenté avec foyer **VISIO 8**.



**ELKO** ■ Réf : C01E02  
 Cheminée de face sur socle.  
 Béton adouci et poli.  
 Modèle présenté avec foyer  
**EUROPA 7 EVOLUTION 3 côtés vitrés «BLACK LINE».**

Le béton est un matériau brut, dont la texture  
 peut faire apparaître de fortes nuances.





**LIMOISE** ■ Réf : C03L08

Cheminée de face ou d'angle.

En marbre gris Scandinave adouci et cadre métallique CM3, peinture noire.

Version centrale sur demande

Modèle présenté avec foyer F1600H.

Niche et rayonnages non compris ni fournis.



**MARSA** ■ Réf : C01M04  
Cheminée de face dissymétrique en coffrage.  
Placage ardoise noire.  
Modèle présenté avec foyer **VISIO 8**.



**AZOR** ■ Réf : C01A22  
Cheminée de face en coffrage  
Cadre noir d'ensemble monobloc  
Modèle présenté avec foyer **EUROPA 7 EVOLUTION BLACK LINE**



**CALISTO** ■ Réf : C01C041  
Cheminée de face en coffrage  
Cadre noir d'ensemble monobloc  
Modèle présenté avec foyer VISIO 8 BLACK LINE



UNE AUTRE  
**VISION DU FEU**





FOYER VISIO 8 PLUS ■ Réf : F1800P

L'ÉMOTION  
GAZ

UN NOUVEAU CONFORT,  
DE NOUVELLES SENSATIONS





**OURAL** ■ Réf : C01O07  
Cheminée de face en coffrage. Pierre Kilkenny.  
Modèle présenté avec foyer gaz CLEAR 110 TUNNEL



**SAMARA** ■ Réf : C01S02  
Cheminée centrale en coffrage. Pierre Kilkenny  
et effet cire blanc cassé.  
Modèle présenté avec foyer gaz CLEAR 150



**NARVA** ■ Réf : C01N06  
Cheminée d'angle. Pierre Kilkenny Adoucie.  
Modèle présenté avec foyer gaz CLEAR 170 TS

créativité



harmonie



bûches



environnement



énergie



# FOYERS ET INSERTS BOIS & GRANULÉS



## Foyers fonte



### Europa 7 Evolution

Classification Flamme verte	<b>7★</b>
Puissance nominale	9,7 kW*
Rendement	75,3%*
CO (% à 13% O2)	0,110%
Emissions de particules	31 mg/Nm <sup>3</sup>
Façade	71 cm
Bûches	jusqu'à 55 cm
Poids	155 kg version de base
IPEE**	≤ 1

#### Options

- porte escamo-battante
- convecteur
- porte fonte ou Black Line
- connexion extérieure avec dispositif de répartition d'air comburant (uniquement avec double combustion)
- adaptateur sortie double combustion (réf A0210)
- adaptateur raccord distribution d'air (réf A0211)



### Europa 7 EVO PLUS

Classé avec 2 niveaux de puissance	<b>7★</b>	<b>5★</b>
Classification Flamme verte	7★	5★
Puissance nominale	11 kW*	5,5 kW*
Rendement	77,4%*	76,5%*
CO (% à 13% O2)	0,061%	0,154%
Emissions de particules	32 mg/Nm <sup>3</sup>	41 mg/Nm <sup>3</sup>
Façade	70 cm	
Bûches	jusqu'à 45 cm	
Poids	205 kg	
IPEE**	≤ 1	

#### Options

- porte escamo-battante
- convecteur
- porte fonte ou Black Line
- connexion extérieure avec dispositif de répartition d'air comburant (uniquement avec double combustion)
- adaptateur sortie double combustion (réf A0210)
- adaptateur raccord distribution d'air (réf A0211)



### Europa 7 Evolution VL

Classification Flamme verte	<b>7★</b>
Puissance nominale	9,7 kW*
Rendement	75,3%*
CO (% à 13% O2)	0,110%
Emissions de particules	31 mg/Nm <sup>3</sup>
Façade	71 cm
Bûches	jusqu'à 55 cm
Poids	155 kg version de base
IPEE**	≤ 1

#### Options

- porte escamo-battante
- convecteur
- connexion extérieure avec dispositif de répartition d'air comburant (uniquement avec double combustion)
- adaptateur sortie double combustion (réf A0210)
- adaptateur raccord distribution d'air (réf A0211)

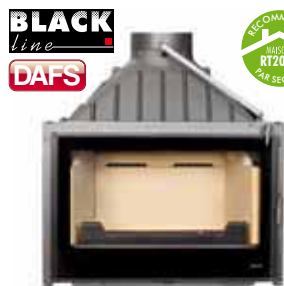


### Visio 7

Classification Flamme verte	en cours
Puissance nominale	10 kW
Rendement	78,7 %
CO (% à 13% O2)	0,11 %
Façade	71 cm
Bûches	jusqu'à 45 cm
Poids	145 kg version de base
IPEE**	≤ 1

#### Options

- porte escamo-battante
- convecteur
- porte fonte ou Black Line
- connexion extérieure avec dispositif de répartition d'air comburant (uniquement avec double combustion)
- adaptateur sortie double combustion (réf A0210)
- adaptateur raccord distribution d'air (réf A0211)



### Visio 7 PLUS

Classification Flamme verte	en cours
Puissance nominale	11 kW
Rendement	77,4 %
CO (% à 13% O2)	0,06 %
Façade	71 cm
Bûches	jusqu'à 45 cm
Intérieur céramique réfractaire	
Poids	195 kg version de base
IPEE**	≤ 1

#### Options

- porte escamo-battante
- convecteur
- porte fonte ou Black Line
- connexion extérieure avec dispositif de répartition d'air comburant (uniquement avec double combustion)
- adaptateur sortie double combustion (réf A0210)
- adaptateur raccord distribution d'air (réf A0211)



### Visio 8

Classification Flamme verte	<b>7★</b>
Puissance nominale	11 kW*
Rendement	75%*
CO (% à 13% O2)	0,090%
Emissions de particules	32 mg/Nm <sup>3</sup>
Façade	80 cm
Bûches	jusqu'à 65 cm
Poids	169 kg version de base
IPEE**	≤ 1

#### Options

- porte escamo-battante
- convecteur
- connexion extérieure avec dispositif de répartition d'air comburant (uniquement avec double combustion)
- adaptateur sortie double combustion (réf A0210)
- adaptateur raccord distribution d'air (réf A0211)



### Visio 8 PLUS

Classification Flamme verte	<b>7★</b>
Façade	80 cm
Bûches	jusqu'à 55 cm
Puissance nominale	11 kW*
Rendement	77,8%*
CO (% à 13% O2)	0,110%
Emissions de particules	8 mg/Nm <sup>3</sup>
Poids	220 kg
IPEE**	≤ 1

#### Options

- porte escamo-battante
- convecteur
- connexion extérieure avec dispositif de répartition d'air comburant (uniquement avec double combustion)
- adaptateur sortie double combustion (réf A0210)
- adaptateur raccord distribution d'air (réf A0211)

\*suivant norme EN 13229.

\*\*Indice de Performance Énergétique Environnementale

\*\*\*selon isolation du bâtiment





### Europa 7 EVO PLUS IHS

Classement Flamme verte	en cours
Puissance nominale	9 kW*
Rendement	78 %*
CO (% à 13% O2)	0,065 %
Emissions de particules	32 mg/Nm <sup>3</sup>
Façade	70 cm
Bûches	jusqu'à 45 cm
Volume chauffé	340 m <sup>3</sup> **
Poids	226 kg
Intérieur céramique réfractaire	
IPEE**	≤ 1

- Non compatible avec :**
- porte escamo-battante
  - convecteur
  - distributeur d'air (DA)



### Visio 7 PLUS IHS

Classement Flamme verte	en cours
Puissance nominale	11 kW*
Rendement	77,4 %*
CO (% à 13% O2)	0,06 %
Façade	71 cm
Bûches	jusqu'à 45 cm
Poids	216 kg
Intérieur céramique réfractaire	
IPEE**	≤ 1

- Non compatible avec :**
- porte escamo-battante
  - convecteur
  - distributeur d'air (DA)



### Visio 8 PLUS IHS

Classement Flamme verte	en cours
Puissance nominale	10 kW*
Rendement	78%*
CO (% à 13% O2)	0,065%
Emissions de particules	32 mg/Nm <sup>3</sup>
Façade	80 cm
Bûches	jusqu'à 55 cm
Volume chauffé	400 m <sup>3</sup> **
Poids	248 kg
Intérieur céramique réfractaire	
IPEE**	≤ 1

- Non compatible avec :**
- porte escamo-battante
  - convecteur
  - distributeur d'air (DA)

## Autopilot IHS™



### Pano 7 Evolution

Classement Flamme verte	7★
Puissance nominale	9,7 kW*
Rendement	75,3%*
CO (% à 13% O2)	0,110%
Emissions de particules	31 mg/Nm <sup>3</sup>
Façade	71 cm
Bûches	jusqu'à 55 cm
Poids	155 kg version de base
IPEE**	≤ 1

#### Options

- porte escamo-battante
- convecteur
- connexion extérieure avec dispositif de répartition d'air comburant (uniquement avec double combustion)
- adaptateur sortie double combustion (réf A0210)
- adaptateur raccord distribution d'air (réf A0211)



### Pano 7 EVO PLUS

Homologué avec 2 niveaux de puissance			
Classement Flamme verte	7★	5★	
Puissance nominale	11 kW*	5,5 kW*	
Rendement	77,4%*	76,5%*	
CO (% à 13% O2)	0,061%	0,154%	
Emissions de particules	32 mg/Nm <sup>3</sup>	41 mg/Nm <sup>3</sup>	
Façade	70 cm		
Bûches	jusqu'à 45 cm		
Poids	205 kg		
IPEE**	≤ 1		

#### Options

- porte escamo-battante
- convecteur
- connexion extérieure avec dispositif de répartition d'air comburant (uniquement avec double combustion)
- adaptateur sortie double combustion (réf A0210)
- adaptateur raccord distribution d'air (réf A0211)



### Super 8

Classement Flamme verte	7★
Puissance nominale	10 kW*
Rendement	75%*
CO (% à 13% O2)	0,090%
Emissions de particules	32 mg/Nm <sup>3</sup>
Façade	80 cm
Bûches	jusqu'à 65 cm
Poids	185 kg version de base
IPEE**	≤ 1

#### Options

- porte escamo-battante
- convecteur
- liseré laiton ou inox brossé sur porte
- adaptateur sortie double combustion (réf A0210)



### Super 9

Classement Flamme verte	5★
Puissance nominale	12,3 kW*
Rendement	73,9%*
CO (% à 13% O2)	0,080%
Emissions de particules	32 mg/Nm <sup>3</sup>
Façade	91 cm
Bûches	80 cm
Poids	230 kg version de base
IPEE**	≤ 1

#### Options

- porte escamo-battante
- convecteur
- liseré laiton ou inox brossé sur porte
- adaptateur sortie double combustion (réf A0210)

\*suivant norme EN 13229.

\*\*Indice de Performance Énergétique Environnementale

\*\*\*selon isolation du bâtiment



### Rubis

Façade	59 cm
Bûches	45 cm
Puissance nominale	7-10 kW*
Rendement	73,40%*
CO (% à 13% O2)	0,28%
IPEE**	≤ 2
Volume chauffé	350 m <sup>3</sup> ***
Poids	105 kg

#### Options

- liseré laiton ou inox brossé sur porte



### Celsius

Façade	71 cm
Bûches	55 cm
Puissance nominale	8-12 kW*
Rendement	73,20%*
CO (% à 13% O2)	0,25%
IPEE**	≤ 2
Volume chauffé	420 m <sup>3</sup> ***
Poids	140 kg

#### Options

- convecteur
- liseré laiton ou inox brossé sur porte

DAFS



### Sunflam

Classement Flamme verte	7★
Puissance nominale	9,7 kW*
Rendement	75,3%*
CO (% à 13% O2)	0,110%
Emissions de particules	31 mg/Nm <sup>3</sup>
Façade	71 ou 80 cm
Bûches	jusqu'à 55 cm
Poids	155 kg
IPEE**	≤ 1

#### Options

- porte escamo-battante
- convecteur
- liseré laiton ou inox brossé sur porte
- élargisseurs pour façade 80 cm
- adaptateur sortie double combustion (réf A0210)

DAFS



### Panoramic

Classement Flamme verte	7★
Puissance nominale	9,7 kW*
Rendement	75,3%*
CO (% à 13% O2)	0,110%
Emissions de particules	31 mg/Nm <sup>3</sup>
Façade	71 ou 80 cm
Bûches	60 cm
Poids	200 kg version de base
IPEE**	≤ 1

#### Options

- porte escamo-battante
- convecteur
- élargisseurs pour façade 80 cm
- adaptateur sortie double combustion (réf A0210)

BLACK  
line  
DAFS



### Multivision 7000

Classement Flamme verte	7★
Puissance nominale	9,7 kW*
Rendement	75,3%*
CO (% à 13% O2)	0,110%
Emissions de particules	31 mg/Nm <sup>3</sup>
Façade	71 cm
Bûches	60 cm
Poids	180 kg version de base
IPEE**	≤ 1

#### Options

- porte escamo-battante
- convecteur
- liseré laiton ou inox brossé sur porte
- adaptateur sortie double combustion (réf A0210)



### Multivision 8000

Façade	80 cm
Bûches	70 cm
Puissance nominale	11-16 kW*
Rendement	72,90%*
CO (% à 13% O2)	0,18%
Volume chauffé	590 m <sup>3</sup> ***
Poids	230 kg version de base
IPEE**	≤ 2

#### Options

- porte escamo-battante
- convecteur
- liseré laiton ou inox brossé sur porte

BLACK  
line



### Multivision 7000 thermo

Façade	71 cm
Bûches	60 cm
Puissance nominale	18,12 kW*
Puissance thermique eau	11,9 kW
Rendement	71,1%*
CO (% à 13% O2)	0,29%
IPEE**	≤ 2

#### Options

- Porte battante uniquement
- Porte fonte «classique»
- Porte «Black Line» en option
- Liseré laiton ou inox brossé sur porte fonte «classique» en option
- Double combustion en option
- Côtés vitrés en option non sérigraphiés
- Compatible en version double face
- Non compatible avec convecteur



### Multivision 8000 thermo

Classement Flamme verte	5★
Façade	80 cm
Bûches	70 cm
Puissance nominale	23,5 kW*
puissance thermique eau	14,3 kW
Rendement	73%*
CO (% à 13% O2)	0,084%
Emissions de particules	57 mg/Nm <sup>3</sup>
IPEE**	≤ 1

#### Options

- Porte fonte «classique»
- Liseré laiton ou inox brossé sur porte fonte «classique» en option
- Compatible en version double face
- Non compatible avec convecteur

## BackFiRE

Garder le plaisir d'une belle flambée dans une cheminée traditionnelle, tout en bénéficiant des avantages d'un foyer fermé :

- La sécurité
- Des performances de chauffage
- Des rendements élevés (plus de 77%)
- Des économies d'énergie

Puissance nominale	
BackFire 9 kW	9 kW
BackFire 13 kW	13 kW
BackFire 17 kW	17 kW
BackFire 22 kW	22 kW
Rendement	> 77%



\*suivant norme EN 13229.

\*\*Indice de Performance Énergétique Environnementale

\*\*\*selon isolation du bâtiment



### Integral

Classement Flamme verte	7★
Bûches	50 cm
Puissance nominale	11 kW*
Rendement	77,9%*
CO (% à 13% O2)	0,12%
Emissions de particules	29 mg/Nm <sup>3</sup>
IPEE**	≤ 1
Poids	152 kg

- Platine de finition laquée - Teinte RAL au choix



### Insert 3000

Façade	60 cm
Bûches	jusqu'à 50 cm
Puissance nominale	7-10 kW*
Rendement	73,40%*
CO (% à 13% O2)	0,28%
IPEE**	≤ 2
Volume chauffé	350 m <sup>3</sup> ***
Poids	230 kg version de base 111 kg avec convecteur 130 kg version complète

#### Options

- convecteur acier
- kit ventilation
- liseré laiton ou inox brossé sur porte

DAFS



### Hexa 7

Classement Flamme verte	7★
Puissance nominale	9,7 kW*
Rendement	75,3%*
CO (% à 13% O2)	0,110%
Emissions de particules	31 mg/Nm <sup>3</sup>
Façade	71 cm
Bûches	jusqu'à 55 cm
Poids	170 kg version de base
IPEE**	≤ 1

#### Options

- porte escamo-battante
- convecteur
- liseré laiton ou inox brossé sur porte
- adaptateur sortie double combustion (réf A0210)

DAFS



### Hexa 8

Classement Flamme verte	7★
Puissance nominale	10 kW*
Rendement	75%*
CO (% à 13% O2)	0,090%
Emissions de particules	32 mg/Nm <sup>3</sup>
Façade	80 cm
Bûches	65 cm
Poids	215 kg version de base
IPEE**	≤ 1

#### Options

- porte escamo-battante
- convecteur
- liseré laiton ou inox brossé sur porte
- adaptateur sortie double combustion (réf A0210)



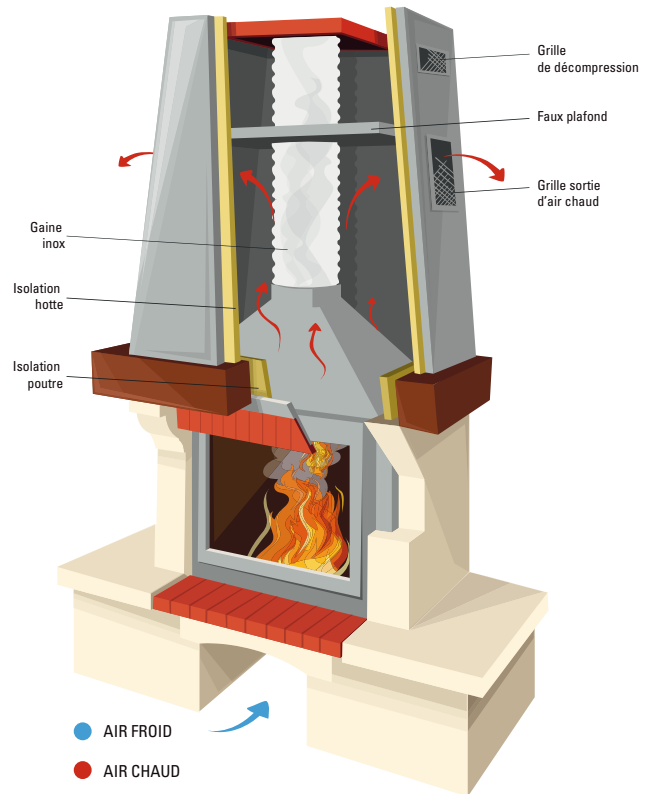
## DISTRIBUTION AIR CHAUD

### Principe de fonctionnement

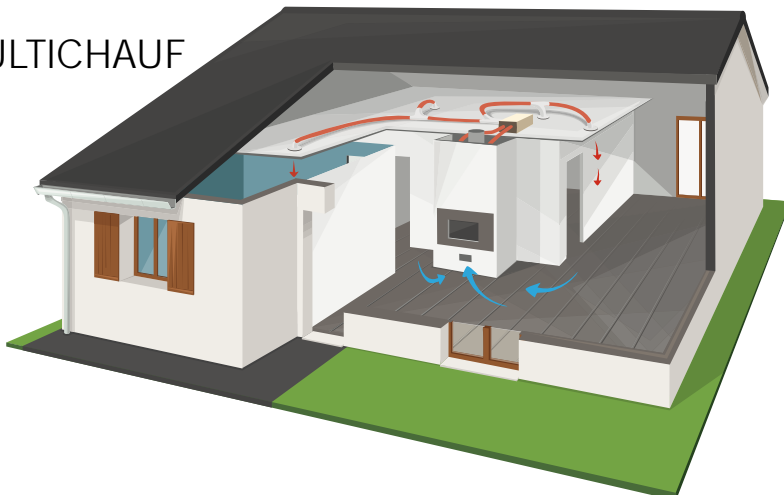
Le principe de fonctionnement d'une cheminée équipée d'un foyer fermé est simple. Il s'agit du phénomène dit de convection. L'air réchauffé par le foyer attire l'air ambiant plus frais qui se réchauffe à son tour et s'élève à l'intérieur de la hotte. Stoppé par le faux plafond, l'air chaud se diffuse au travers des grilles de sortie d'air chaud.

### Recommandations importantes

Les foyers dégagent une température élevée. L'installation doit être effectuée dans les règles de l'art particulièrement en ce qui concerne l'isolation et les distances à respecter lors du montage par rapport aux matériaux inflammables. La responsabilité du fabricant est limitée à la garantie spécifique sur les différentes fournitures composant les foyers. Il y a lieu de se conformer pour l'installation à la notice délivrée avec chaque appareil. Ces foyers sont conformes à la norme Européenne EN 13229. **DOIT OBLIGATOIREMENT ETRE INSTALLE CONFORMEMENT AU DTU 24-2.**



## MULTICHAUF



Le «Multichauf» permet de répartir la chaleur dans les pièces voisines, en aspirant et distribuant la chaleur par le canal de gaines calorifugées jusqu'aux bouches de sorties d'air chaud.

2 puissances :  
400m<sup>3</sup>/h  
600m<sup>3</sup>/h



Systeme IHS

# LA REVOLUTION DANS LE MONDE DU CHAUFFAGE AU BOIS



**Le Groupe Seguin Duteriez présente le premier système de régulation automatique par télécommande pour foyer et poêle à bois compatible chauffage principal RT 2012.**

Il aura fallu plus de 5 000 heures de test pour mettre au point ce qui, à n'en pas douter, représente une fantastique innovation pour le confort de chauffe, l'utilisation au quotidien et l'écologie. En effet, en collaboration avec l'université de Copenhague, Hwam et le Groupe Seguin ont développé un système de régulation électronique de la combustion sur ses poêles à bois et ses foyers.

Grâce à la technologie IHS de nombreux bureaux d'études thermiques ont validé ce système, en chauffage principal dans les maisons RT2012.

**Pourquoi le système IHS et pas un autre système de régulation ?**

Parce que le système IHS est le premier système qui permet l'analyse en temps réel de l'état de combustion dans l'appareil (démarrage - montée en régime combustion optimale), à partir de la mesure, toutes les 3 secondes, de la composition et de la température des fumées.

Le bois bûche est un combustible très différent du granulé, et demandant plus de finesse pour un bon fonctionnement **le système IHS est là pour ça !**



Le système Autopilot IHS a reçu le **Bois Energie d'Or** dans la catégorie chauffage domestique d'appoint, ainsi que le **Bronze** dans le cadre du Grand Prix de l'Innovation - Foire de Paris 2014.

# Autopilot IHS™

Le système  
le plus performant du marché



## Système intelligent

L'Autopilot IHS pilote intelligemment l'admission d'air et veille à sa distribution optimale grâce à la régulation électronique de trois prises d'air indépendantes. D'où une combustion optimale, favorable à l'environnement et économique en bois.

## Economique et performant

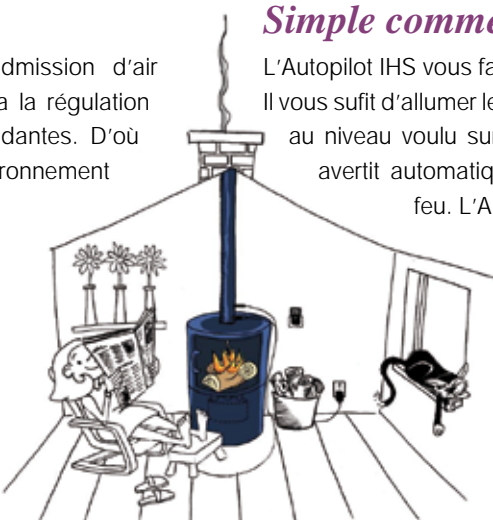
Le système Autopilot IHS permet jusqu'à 17% d'augmentation de rendement, 50% de consommation de bois en moins, une diminution des rejets de particules dans l'air, et ce tout en étant capable de réguler une température demandée.

## Simple comme bonjour

L'Autopilot IHS vous facilite la vie.

Il vous suffit d'allumer le feu et de régler la température ambiante au niveau voulu sur la télécommande, cette dernière vous avertit automatiquement de la nécessité de ravitailler le feu. L'Autopilot IHS se charge du reste.

- 1 Allumez votre feu comme d'habitude
- 2 Réglez la température ambiante au niveau voulu
- 3 La télécommande vous avertit de la nécessité de ravitailler le feu



# Ligne **Ambiance Plus**

**DAFS**



## I650I

Classement Flamme verte	<b>7★</b>
Puissance	4,9 kW
Rendement	75,4%
CO	0,100%
Emissions de particules	30 mg/Nm <sup>3</sup>
Bûches	50 cm
IPEE*	≤ 1
4 sorties d'air chaud	Ø 125
Poids	150 kg

**DAFS**



## I700I

Classement Flamme verte	<b>7★</b>
Puissance	7 kW
Rendement	75,4%
CO	0,100%
Emissions de particules	30 mg/Nm <sup>3</sup>
Bûches	50 cm
IPEE*	≤ 1
4 sorties d'air chaud	Ø 125
Poids	150 kg

**DAFS**



## I800I

Classement Flamme verte	<b>7★</b>
Puissance	7 kW
Rendement	75,4%
CO	0,100%
Emissions de particules	30 mg/Nm <sup>3</sup>
Bûches	50 cm
IPEE*	≤ 1
4 sorties d'air chaud	Ø 125
Poids	150 kg

**DAFS**

OPTION  
**WS  
Black**



## F800H

Classement Flamme verte	<b>7★</b>
Bûches	50 cm
Puissance	8 kW
Rendement	75,4%
CO	0,100%
Emissions de particules	30 mg/Nm <sup>3</sup>
IPEE*	≤ 1
4 sorties d'air chaud	Ø 125
Poids	250 kg

**DAFS**

OPTION  
**WS  
Black**



## F800I

Classement Flamme verte	<b>7★</b>
Bûches	50 cm
Puissance	8 kW
Rendement	75,4%
CO	0,100%
Emissions de particules	30 mg/Nm <sup>3</sup>
IPEE*	≤ 1
4 sorties d'air chaud	Ø 125
Poids	260 kg

**DAFS**



## F1000

Classement Flamme verte	<b>5★</b>
Bûches	70 cm
Puissance	15 kW
Rendement	72%
CO	0,050%
Emissions de particules	19 mg/Nm <sup>3</sup>
IPEE*	≤ 1
4 sorties d'air chaud	Ø 125
Poids	325 kg

**DAFS**

OPTION  
**WS  
Black**



## F1000H

Classement Flamme verte	<b>5★</b>
Bûches	70 cm
Puissance	15 kW
Rendement	72%
CO	0,050%
Emissions de particules	19 mg/Nm <sup>3</sup>
IPEE*	≤ 1
4 sorties d'air chaud	Ø 125
Poids	300 kg

**DAFS**



## F1200

Classement Flamme verte	<b>5★</b>
Bûches	85 cm
Puissance	17 kW
Rendement	72,3%
CO	0,110%
Emissions de particules	19 mg/Nm <sup>3</sup>
IPEE*	≤ 1
4 sorties d'air chaud	Ø 125
Poids	450 kg

**DAFS**

OPTION  
**WS  
Black**



## F1200H

Classement Flamme verte	<b>5★</b>
Bûches	85 cm
Puissance	17 kW
Rendement	72,3%
CO	0,110%
Emissions de particules	19 mg/Nm <sup>3</sup>
IPEE*	≤ 1
4 sorties d'air chaud	Ø 125
Poids	400 kg

\*Indice de Performance Energetique Environnementale

**DAFS****F1400**

Classement Flamme verte	<b>5★</b>
Bûches	100 cm
Puissance	19 kW
Rendement	72,3%
CO	0,110%
Emissions de particules	19 mg/Nm <sup>3</sup>
IPEE*	≤ 1
4 sorties d'air chaud	Ø 125
Poids	620 kg

**DAFS**OPTION  
**WS  
Black****F1400H**

Classement Flamme verte	<b>5★</b>
Bûches	100 cm
Puissance	19 kW
Rendement	72,3%
CO	0,110%
Emissions de particules	19 mg/Nm <sup>3</sup>
IPEE*	≤ 1
4 sorties d'air chaud	Ø 125
Poids	650 kg

**DAFS**OPTION  
**WS  
Black****F1600**

Classement Flamme verte	<b>5★</b>
Bûches	120 cm
Puissance	19 kW
Rendement	72,3%
CO	0,110%
Emissions de particules	19 mg/Nm <sup>3</sup>
IPEE**	≤ 1
6 sorties d'air chaud	Ø 125
Poids	600 kg

**DAFS**OPTION  
**WS  
Black****F1600H**

Classement Flamme verte	<b>5★</b>
Bûches	120 cm
Puissance	19 kW
Rendement	72,3%
CO	0,110%
Emissions de particules	19 mg/Nm <sup>3</sup>
IPEE**	≤ 1
6 sorties d'air chaud	Ø 125
Poids	530 kg

**DAFS**OPTION  
**WS  
Black****F1600H XXL**

Classement Flamme verte	<b>5★</b>
Bûches	120 cm
Puissance	19 kW
Rendement	72,3%
CO	0,110%
Emissions de particules	19 mg/Nm <sup>3</sup>
IPEE**	≤ 1
6 sorties d'air chaud	Ø 125
Poids	530 kg

**DAFS**OPTION  
**WS  
Black****900 VLG/VLD**

Classement Flamme verte	<b>5★</b>
Bûches	70 cm
Puissance	13 kW
Rendement	74,3%
CO	0,110%
Emissions de particules	16 mg/Nm <sup>3</sup>
IPEE*	≤ 1
4 sorties d'air chaud	Ø 125
Poids	330 kg

**DAFS**OPTION  
**WS  
Black****F1200H VLG/VLD**

Classement Flamme verte	<b>5★</b>
Bûches	75 cm
Puissance	17 kW
Rendement	72,3%
CO	0,110%
Emissions de particules	19 mg/Nm <sup>3</sup>
IPEE*	≤ 1
4 sorties d'air chaud	Ø 125
Poids	400 kg

**DAFS****F3V900**

Classement Flamme verte	<b>5★</b>
Bûches	75 cm
Puissance	13 kW
Rendement	74,3%
CO	0,110%
Emissions de particules	16 mg/Nm <sup>3</sup>
IPEE*	≤ 1
4 sorties d'air chaud	Ø 125
Poids	320 kg

**DAFS****F1200H3V**

Classement Flamme verte	<b>5★</b>
Bûches	75 cm
Puissance	17 kW
Rendement	72,3%
CO	0,110%
Emissions de particules	19 mg/Nm <sup>3</sup>
IPEE*	≤ 1
4 sorties d'air chaud	Ø 125
Poids	400 kg

**DAFS****DF1000**

Classement Flamme verte	<b>5★</b>
Bûches	70 cm
Puissance	15 kW
Rendement	72%
CO	0,050%
Emissions de particules	19 mg/Nm <sup>3</sup>
IPEE*	≤ 1
2 sorties d'air chaud	Ø 125
Poids	330 kg

**DAFS**OPTION  
**WS**  
Black**DF1000H**

Classement Flamme verte	<b>5★</b>
Bûches	70 cm
Puissance	15 kW
Rendement	72%
CO	0,050%
Emissions de particules	19 mg/Nm <sup>3</sup>
IPEE*	≤ 1
2 sorties d'air chaud	Ø 125
Poids	295 kg

**DAFS**OPTION  
**WS**  
Black**DF1200H**

Classement Flamme verte	<b>5★</b>
Bûches	90 cm
Puissance	12 - 17 kW
Rendement	72,30%
CO	0,11%
Emissions de particules	19 mg/Nm <sup>3</sup>
IPEE*	≤ 1
4 sorties d'air chaud	Ø 125
Poids	400 kg

**DAFS**OPTION  
**WS**  
Black**DF1600H**

Classement Flamme verte	<b>5★</b>
Bûches	120 cm
Puissance	19 kW
Rendement	73,1%
CO	0,220%
Emissions de particules	19 mg/Nm <sup>3</sup>
IPEE*	≤ 1
4 sorties d'air chaud	Ø 125
Poids	470 kg

**DAFS****DF1600H XXL**

Classement Flamme verte	<b>5★</b>
Bûches	160 cm
Puissance	13- 19 kW
Rendement	72,3%
CO	0,11%
Emissions de particules	19 mg/Nm <sup>3</sup>
IPEE*	≤ 1
6 sorties d'air chaud	Ø 125
Poids	550 kg

**DAFS****EPI950**

Bûches	70 cm
Puissance	7 - 10 kW
Rendement	71,30%
CO	0,14%
4 sorties d'air chaud	Ø 125
Poids	350 kg

**DAFS**OPTION  
**WS**  
Black**Z800I**

Classement Flamme verte	<b>5★</b>
Bûches	50 cm
Puissance	9 kW
Rendement	81,3%
CO	0,170%
Emissions de particules	19 mg/Nm <sup>3</sup>
IPEE*	≤ 1
4 sorties d'air chaud	Ø 125
Poids	350 kg

\*Indice de Performance Énergétique Environnementale



# Inserts bois



## IL 65x49

Classement Flamme verte	<b>5★</b>
Bûches	45 cm
Puissance nominale	7 kW
Puissance maximale	8,5 kW
Rendement	80,1%
CO	0,08%
Emissions de particules	25 mg/Nm <sup>3</sup>
IPEE*	≤ 1
volume chauffé	jusqu'à 300m <sup>3</sup>
Poids	105 kg



## IL 75x58

Classement Flamme verte	<b>5★</b>
Bûches	55 cm
Puissance nominale	9 kW
Puissance maximale	10,5 kW
Rendement	80%
CO	0,08%
Emissions de particules	26 mg/Nm <sup>3</sup>
IPEE*	≤ 1
volume chauffé	jusqu'à 350m <sup>3</sup>
Poids	125 kg



## I 30/45

Classement Flamme verte	<b>5★</b>
Bûches	33 cm
Puissance nominale	4,9 kW
Puissance maximale	7 kW
Rendement	80,3%
CO	0,10%
Emissions de particules	37 mg/Nm <sup>3</sup>
IPEE*	≤ 1
volume chauffé	jusqu'à 260 m <sup>3</sup>
Poids	82 kg



## I 30/55

Classement Flamme verte	<b>5★</b>
Bûches	50 cm
Puissance nominale	6 kW
Puissance maximale	10 kW
Rendement	79,1%
CO	0,09%
Emissions de particules	26 mg/Nm <sup>3</sup>
IPEE*	≤ 1
volume chauffé	jusqu'à 300 m <sup>3</sup>
Poids	98 kg



## I 30/65

Classement Flamme verte	<b>5★</b>
Bûches	60 cm
Puissance nominale	10 kW
Puissance maximale	14 kW
Rendement	78,5%
CO	0,12%
Emissions de particules	28 mg/Nm <sup>3</sup>
IPEE*	≤ 1
volume chauffé	jusqu'à 400 m <sup>3</sup>
Poids	126 kg

# Inserts granulés



## IP 68x49

Classement Flamme verte	<b>5★</b>
Puissance nominale	2,5 kW
Puissance maximale	7 kW
Rendement	85,2%
CO	0,02%
Emissions de particules	20 mg/Nm <sup>3</sup>
Conso. horaire mini	0,6 kg
Conso. horaire maxi	1,7 kg
capacité réservoir	8 kg
IPEE*	≤ 1
Poids	115 kg



## IP 78x58

Classement Flamme verte	<b>5★</b>
Puissance nominale	3,2 kW
Puissance maximale	9 kW
Rendement	85,1%
CO	0,01%
Emissions de particules	22 mg/Nm <sup>3</sup>
Conso. horaire mini	0,8 kg
Conso. horaire maxi	2,2 kg
capacité réservoir	13 kg
IPEE*	≤ 1
Poids	120 kg



## IP 78x68

Classement Flamme verte	<b>5★</b>
Puissance nominale	3,4 kW
Puissance maximale	11 kW
Rendement	85,3%
CO	0,01%
Emissions de particules	16 mg/Nm <sup>3</sup>
Conso. horaire mini	0,9 kg
Conso. horaire maxi	2,7 kg
capacité réservoir	22 kg
IPEE*	≤ 1
Poids	150 kg



## MP938

Classement Flamme verte	<b>5★</b>
Puissance nominale	3,5 kW
Puissance maximale	11,3 kW
Rendement	90%
CO	0,011%
Emissions de particules	10,1 mg/Nm <sup>3</sup>
Conso. horaire mini	0,8 kg
Conso. horaire maxi	2,4 kg
capacité réservoir	30 kg
IPEE*	≤ 1
Poids	137 kg



## MP970

Classement Flamme verte	<b>5★</b>
Puissance nominale	3,3 kW
Puissance maximale	15 kW
Rendement	83,9%
CO	0,04%
Emissions de particules	49 mg/Nm <sup>3</sup>
Conso. horaire mini	1,3 kg
Conso. horaire maxi	3 kg
capacité réservoir	60 kg
IPEE*	≤ 1
Poids	180 kg



## MP970

Classement Flamme verte	<b>5★</b>
Puissance nominale	3,3 kW
Puissance maximale	15 kW
Rendement	83,9%
CO	0,04%
Emissions de particules	49 mg/Nm <sup>3</sup>
Conso. horaire mini	0,8 kg
Conso. horaire maxi	4,2 kg
capacité réservoir	60 kg
IPEE*	≤ 1
Poids	180 kg

\*Indice de Performance Énergétique Environnementale

# Inserts gaz



CLEAR 75



CLEAR 110



CLEAR 110 TS



CLEAR 110 LS/RS



CLEAR 110 TUNNEL



CLEAR 130 TUNNEL



CLEAR 150



CLEAR 170



CLEAR 170 TS



CLEAR 200



CLEAR 200 TUNNEL



CLEAR 200 LS/RS



SPACE CREATOR 120



STAND ALONE 75



STAND ALONE 150

CLEAR 75 / STAND ALONE 75			
Brûleur	Double brûleur		
Catégorie	12E+	12E+	13+
Type de gaz	GN - G20	GN - G25	G30/G31
Pression gaz	20 mbar	25 mbar	28-30/37 mbar
Classe de rendement	1		2
Puissance nominale	6,77 kW		5,37 kW
Consommation maxi gaz	0,9735 m³/h	1,0351 m³/h	0,2519 m³/h
Consommation mini gaz	0,3894 m³/h	0,414 m³/h	0,1007 m³/h
Pression du brûleur	18,5 mbar	23,3 mbar	28 mbar
Système concentrique	100/150 mm		
Poids appareil	CLEAR 75 / STAND ALONE 75 : 70 kg		

CLEAR 150 / STAND ALONE 150 / CLEAR 170 / CLEAR 170 TS			
Brûleur	Double brûleur		
Catégorie	12E+	12E+	13+
Type de gaz	GN - G20	GN - G25	G30/G31
Pression gaz	20 mbar	25 mbar	28-30/37 mbar
Classe de rendement	1		2
Puissance nominale	9,35 kW		9,63 kW
Consommation maxi gaz	1,381 m³/h	1,591 m³/h	0,423 m³/h
Consommation mini gaz	0,5524 m³/h	0,6364 m³/h	0,1692 m³/h
Pression du brûleur	10,7 mbar	13,4 mbar	25,9 mbar
Système concentrique	130/200 mm		
Poids appareil	CLEAR 150 : 140 kg / STAND ALONE 150 : 150 kg CLEAR 170 : 140 kg / CLEAR 170 TS : 165 kg		

CLEAR 110 / 110 TUNNEL / CLEAR 110 LS / RS / TS / CLEAR 130 TUNNEL / SPACE CREATOR			
Brûleur	Double brûleur		
Catégorie	12E+	12E+	13+
Type de gaz	GN - G20	GN - G25	G30/G31
Pression gaz	20 mbar	25 mbar	28-30/37 mbar
Classe de rendement	2		
Puissance nominale	9,80 kW		8,03 kW
Consommation maxi gaz	0,9317 m³/h		0,209 m³/h
Consommation mini gaz	0,3726 m³/h		0,0898 m³/h
Pression du brûleur	10,7 mbar		24 mbar
Système concentrique	130/200 mm		
Poids appareil	CLEAR 110 / 110 TUNNEL : 100 kg CLEAR 110 LS / RS / TS : 130 kg CLEAR 130 TUNNEL : 105 kg / SPACE CREATOR : 125 kg		

CLEAR 200 / CLEAR 200 TUNNEL / CLEAR 200 LS / RS			
Brûleur	Double brûleur		
Catégorie	12E+	12E+	13+
Type de gaz	GN - G20	GN - G25	G30/G31
Pression gaz	20 mbar	25 mbar	28-30/37 mbar
Classe de rendement	1		
Puissance nominale	11,36 kW		11,24 kW
Consommation maxi gaz	1,381 m³/h		0,423 m³/h
Consommation mini gaz	0,5524 m³/h		0,1692 m³/h
Pression du brûleur	10,7 mbar		25,9 mbar
Système concentrique	130/200 mm		
Poids appareil	CLEAR 200 / CLEAR 200 TUNNEL : 180 kg CLEAR 200 LS / RS : 205 kg		



# DECouvrez L'UNIVERS SEGUIN !



ENTREZ DANS LA **GÉNÉRATION SEGUIN...** ET RESTEZ EN CONTACT AVEC SEGUIN :

IDEALE pour vous guider dans votre choix de cheminée, cuisinière, poêle à bois ou granulés, l'**application iPhone/Android Seguin** est téléchargeable gratuitement sur Apple Store et GooglePlay (mots clés : cheminée ou Seguin).

**Simple et pratique, elle est optimisée pour Smartphones et tablettes sous iOS et Android.**

## FONCTIONNALITÉS :

- **Collection** : découvrez ou retrouvez nos produits au travers de nos gammes : cheminées, poêles, cuisinières.
- **Simulation** : essayez virtuellement un de nos produits chez vous grâce à la réalité augmentée. Choisissez un modèle, prenez une photo, ajustez, sauvez et partagez.
- **Localisation** : trouvez le revendeur le plus proche, accédez à ses coordonnées, localisez le sur un plan, calculez l'itinéraire.
- **Information** : obtenez une info, un rendez-vous, un devis, quand vous le souhaitez, où que vous soyez.
- **Bonus** : offrez-vous un moment de détente devant un vrai feu de cheminée, équipée d'un foyer Seguin double combustion, en regardant la séquence vidéo en bonus.



[www.youtube.com/user/SeguinDuteriez](http://www.youtube.com/user/SeguinDuteriez)



Groupe Seguin Duteriez

# DONNEZ VIE À VOS PROJETS 3D



PREMIÈRE SOLUTION GLOBALE EN LIGNE D'AMÉNAGEMENT 3D

**HomeByMe** est un service de modélisation 3D gratuit, développé par 3DVIA du groupe Dassault Systèmes, pour créer et imaginer nos maisons et intérieurs. Cela fait de nombreuses années que le Groupe Seguin recherche un outil comparable, qui pourrait devenir un formidable outil d'aide à la vente et de simplification de projet. Ainsi nous avons initié un partenariat avec l'éditeur afin de permettre, aux particuliers comme à nos revendeurs, de modéliser des intérieurs et de visualiser certains produits du groupe en situation.



Télécharger le logiciel de conception 3D  
Se rendre sur le site de HomeByMe : <http://home.by.me/fr/>

## 3 ÉTAPES SIMPLES POUR RÉALISER SON PROJET D'HABITAT



### CONCEVOIR

**HomeByMe** propose de nombreuses solutions de dessins pour démarrer son projet rapidement; Importer son plan, partir d'un projet créé par un autre utilisateur HomeByMe ou démarrer d'une feuille blanche.



### EXPLORER

Avec **HomeByMe** chacun peut explorer toutes les possibilités et simuler en 3D son propre aménagement



### PARTAGER

**HomeByMe** propose de partager ses projets en ligne pour permettre à ses amis, sa famille ou à des professionnels d'intervenir et de conseiller l'utilisateur dans ses choix d'aménagement.





Dans le but constant d'améliorations les cheminées SEGUIN DUTERIEZ se réservent le droit d'apporter à tout moment à leurs modèles les modifications qu'elles jugeront nécessaire. Les fournisseurs peuvent aussi modifier ou supprimer certains appareils ou matériaux après la parution du catalogue. De ce fait, certaines cheminées peuvent différer légèrement du modèle présenté.

**IMPORTANT**

Bien que pas toujours représenté ou visible sur les photos, l'apport de grilles est impératif (D.T.U. 24-2) pour respecter les flux d'air inhérent au bon fonctionnement des cheminées.

Maquette : SEGUIN DUTERIEZ - MARS 2016  
Photos cheminées, illustrations : Jérôme MONDIERE - Vichy  
Michel NOBLE - Bertrand BEAU  
Overscan - Clermont-Ferrand  
Studios Garnier - Saint Herblain  
Illusion 3D - Lille  
3D For Deco - Paris

Documentation non contractuelle.  
Des différences de teinte dues aux prises de vues  
et à l'impression peuvent intervenir.

Z.I. de Lhérat - 63310 RANDAN - FRANCE  
www.seguin.fr - contact@seguin.fr



Votre vendeur conseil :